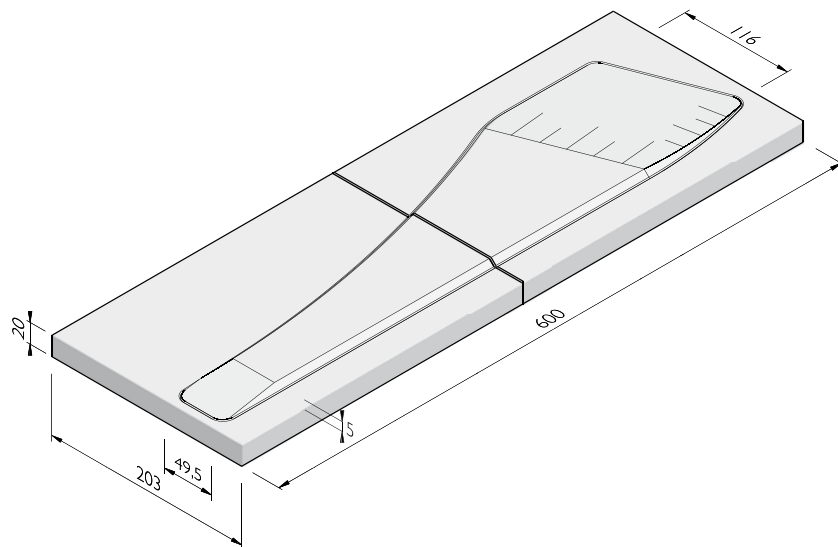


PRODUCTLIJN BUSHALTEGELEIDER

BUSHUB

afmetingen (cm)	uitvoering	gewicht (kg)
20/25x203x300 ¹	links	3309,00
20/25x203x300 ¹	rechts	3032,00

¹ Hijsvoorziening: 3x M20.



UITERLIJKHEDEN

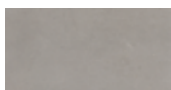
De productlijn Bushaltegeleider is verkrijgbaar in de volgende uiterlijkheden:

ZELFVERDICHTEND BETON

Zelfverdichtend beton met een dicht en strak uiterlijk.

KLEUREN

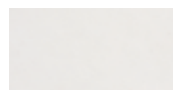
ZELFVERDICHTEND BETON



Grijs



Zwart



Wit

Het kan mogelijk zijn dat niet alle getoonde kleuren van toepassing zijn per product.

De specificaties zijn opgesteld volgens de laatste stand van de techniek en met de grootst mogelijke zorg bijeengebracht. Struyk Verwo Infra aanvaardt geen enkele aansprakelijkheid voor eventuele fouten of onvolledigheden en de gevolgen daarvan. In het belang van vernieuwingen en verbeteringen behouden wij ons het recht voor om onze producten en systemen aan te passen.

PRODUCTLIJN BUSHALTEGELEIDER

VERWERKINGSADVIES

De BusHub is door verkeerskundig adviesbureau VAGN en Struyk Verwo Infra ontwikkeld om de toegankelijkheid van bushaltes verder te verbeteren. Het is een schans die de bus eerst dicht naar de halte geleidt en vervolgens bij het wegrijden het rechter achterwiel optilt. Daarmee zwenkt de rechter achterkant van de bus zonder schade over het perron. Toepassingen van de BusHub in verschillende typen bushaltes zijn te vinden in de speciale productleaflet. De werking wordt in de video gedemonstreerd.

Specificaties

De BusHub bestaat uit twee betonnen platen en is berekend op verkeersklasse 60. Elke plaat is voorzien van 3x M20 als hijsvoorziening.

Ondergrond:

- beddingsconstante $K=70\text{MN/m}^3$
- materiaalsterkte: CBR-waarde $> 15\%$
- verdichtingsgraad: proctorwaarde $> 98\%$

Afhankelijk van de ondergrond: 10 cm grof zand of fijn split, 20 cm steenfundering, natuurlijke ondergrond of grondverbetering. Platen zowel in langs- als ook in dwarsrichting goed opsluiten. Zorg voor een goed afwatering en drainage direct voor en na de BusHub.

KWALITEIT

KOMO

De meeste producten van SVI worden geleverd met een KOMO certificaat. Dit certificaat garandeert dat onze producten en processen op diverse aspecten door een onafhankelijke partij worden gecontroleerd, zodat zij voldoen aan de strenge kwaliteits-, prestatie- en veiligheidseisen die de marktpartijen vragen.

CE merk

CE is een eigenverklaring van de fabrikant voor producten die onder een Europese Normering vallen. Struyk Verwo Infra verklaart voor deze producten de minimumeisen, beproevingsmethodes en controlefrequenties.

