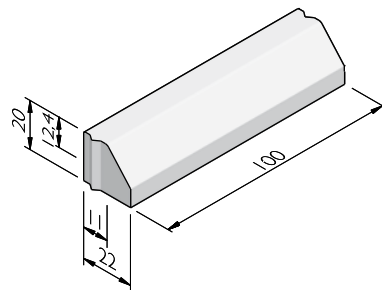


## PRODUCTLIJN TROTTOIRBANDEN RWS I I/22X20

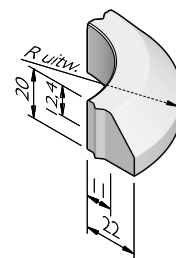
### TROTTOIRBANDEN I I/22X20

afmetingen (cm)	lengte (cm)	gewicht (kg)	sluiting
I I/22x20	100	89,30	VB



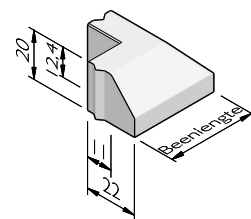
### TROTTOIRBOCHTBANDEN I I/22X20

straal = R (m)	lengte (cm)	gewicht (kg)	aantal per 360°	sluiting
0,53	83	56,30	4	VB
0,74	58	42,30	8	VB
1,00	78,5	61,70	8	VB
1,50	78,5	70,10	12	VB
2,00	78,5	64,30	16	VB
2,50	78,5	70,10	20	VB
3,00	78,5	65,90	24	VB
5,00	78,5	70,10	40	VB
6,00	78,5	70,10	48	VB
8,00	78,5	70,10	64	VB
10,00	78,5	70,10	80	VB
12,00	78,5	70,10	96	VB
15,00	78,5	70,10	120	VB
20,00	78,5	70,10	160	VB
0,50 inw	78,5	85,10	4	VB
1,00 inw	78,5	76,80	8	VB
3,00 inw	78,5	70,10	24	VB
4,00 inw	78,5	70,10	32	VB
5,00 inw	78,5	70,10	40	VB
6,00 inw	78,5	70,10	48	VB
8,00 inw	78,5	70,10	64	VB
10,00 inw	78,5	70,10	80	VB
15,00 inw	78,5	70,10	120	VB



### TROTTOIRBAND HOEKSTUKKEN I I/22X20

hoek	beenlengte (cm)	gewicht (kg)	sluiting
90°	37	71,00	VB
90° inw	15	71,00	VB



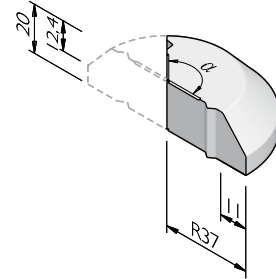
De specificaties zijn opgesteld volgens de laatste stand van de techniek en met de grootst mogelijke zorg bijeengebracht. Struyk Verwo Infra aanvaardt geen enkele aansprakelijkheid voor eventuele fouten of onvolledigheden en de gevolgen daarvan. In het belang van vernieuwingen en verbeteringen behouden wij ons het recht voor om onze producten en systemen aan te passen.

## PRODUCTLIJN TROTTOIRBANDEN RWS I I/22X20

### PUNTSTUKKEN I I/22X20

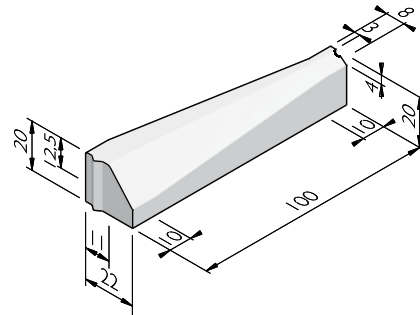
straal uitwendig (cm)	hoek uitwendig	gewicht (kg)	sluiting
37 <sup>1</sup>	90° - 180°	63,20	VB

<sup>1</sup> Variabele hoek is mogelijk per 5 graden.



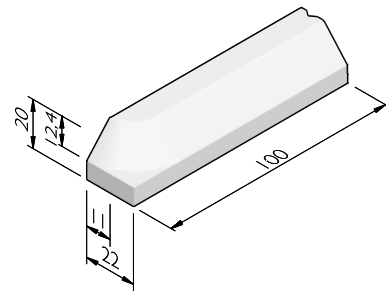
### VERLOOPBANDEN I I/22X20

van profiel (cm)	naar profiel (cm)	lengte (cm)	gewicht (kg)	sluiting
I I/22x20	3/8x20	100	85,00	VBHD
I I/22x20	10x20	100	67,10	VBHD



### EINDBANDEN I I/22X20

afmetingen (cm)	lengte (cm)	uitvoering	gewicht (kg)	sluiting
I I/22x20	100	links	89,30	VB
I I/22x20	100	rechts	89,30	VB

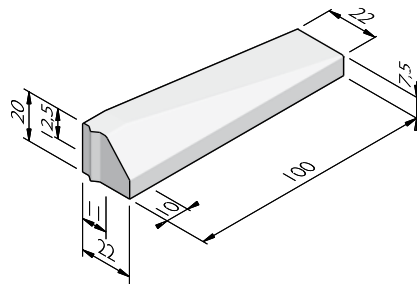


De specificaties zijn opgesteld volgens de laatste stand van de techniek en met de grootst mogelijke zorg bijeengebracht. Struyk Verwo Infra aanvaardt geen enkele aansprakelijkheid voor eventuele fouten of onvolledigheden en de gevolgen daarvan. In het belang van vernieuwingen en verbeteringen behouden wij ons het recht voor om onze producten en systemen aan te passen.

## PRODUCTLIJN TROTTOIRBANDEN RWS I I/22X20

### EINDVERLOOPBANDEN I I/22X20

naar	uitvoering	lengte (cm)	gewicht (kg)	sluiting
Maaiveld	links	100	72,00	VB
Maaiveld	rechts	100	72,00	VB



### VERKLARING SLUITING

VB = Visbek

VBHD = Visbek - hol en dol

### UITERLIJKHEDEN

De productlijn Trottoirbanden RWS I I/22x20 is verkrijgbaar in de volgende uiterlijkheden:	
STANDAARD	Betonnen uiterlijk, grijs of gekleurd.
OPTIFLEX	Uitgewassen deklaag met hoog reflecterend natuursteen.
LAVARO	Uitgewassen deklaag met 75% aan natuurlijke mineralen waarbij het aandeel natuursteengranulaat voor 100% kleurondersteunend is.

### KLEUREN

#### STANDAARD



Lichtgrijs

Donkergrijs

Zwart

Hardsteen 026

#### STANDAARD



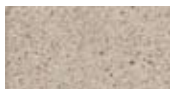
Lichtgrijs

Donkergrijs

Zwart

Hardsteen 026

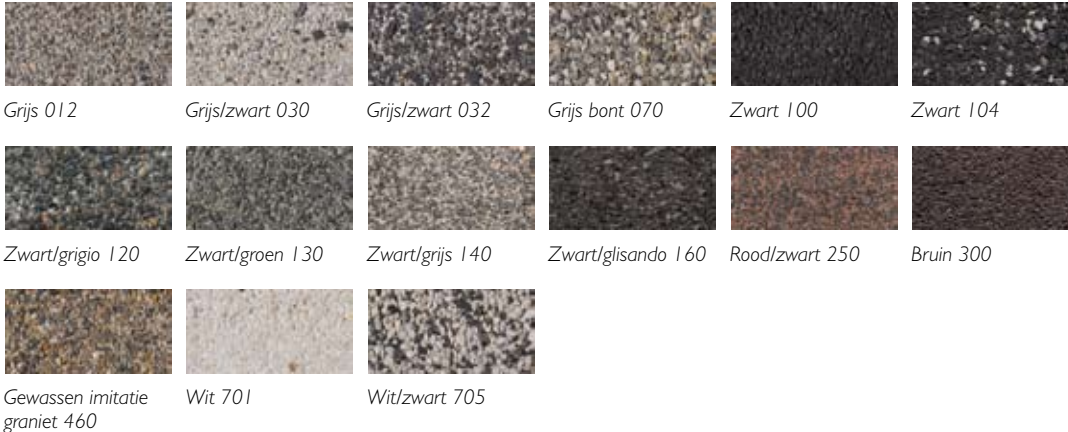
#### OPTIFLEX



Wit

## PRODUCTLIJN TROTTOIRBANDEN RWS I I/22X20

### LAVARO



Het kan mogelijk zijn dat niet alle getoonde kleuren van toepassing zijn per product.

### VERWERKINGSADVIES

Toe te passen langs wegen met trottoirs of groenstroken op ca. 12 cm boven maaiveld. Te stellen in renovatiewerken.

Na het uitzetten van de lijnen, dienen de banden geplaatst te worden in stelspecie. Controleer hoogte en lijnen alvorens een steunrug aan te brengen. De steunrug moet tenminste dezelfde breedte hebben als toegepaste band. De hoogte hangt af van de aan te brengen bestrating achter de band. Verdicht de rug zoveel mogelijk met een spade of troffel voor optimale sterkte na het uitharden.

### KWALITEIT

#### KOMO

De meeste producten van SVI worden geleverd met een KOMO certificaat. Dit certificaat garandeert dat onze producten en processen op diverse aspecten door een onafhankelijke partij worden gecontroleerd, zodat zij voldoen aan de strenge kwaliteits-, prestatie- en veiligheidseisen die de marktpartijen vragen.

#### BSB

Alle Producten van Struyk Verwo Infra voldoen aan het Besluit Bodemkwaliteit. Deze producten voldoen aan milieueisen die de overheid in samenwerking met Stichting Bouwkwiteit heeft opgesteld en dragen het NL@BSB-merk.

#### CE merk

CE is een eigenverklaring van de fabrikant voor producten die onder een Europese Normering vallen. Struyk Verwo Infra verklaart voor deze producten de minimumeisen, beproevingsmethodes en controlefrequenties.



De specificaties zijn opgesteld volgens de laatste stand van de techniek en met de grootst mogelijke zorg bijeengebracht. Struyk Verwo Infra aanvaardt geen enkele aansprakelijkheid voor eventuele fouten of onvolledigheden en de gevolgen daarvan. In het belang van vernieuwingen en verbeteringen behouden wij ons het recht voor om onze producten en systemen aan te passen.