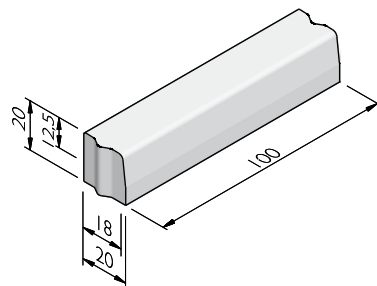


PRODUCTLIJN TROTTOIRBANDEN 18/20X20 VB

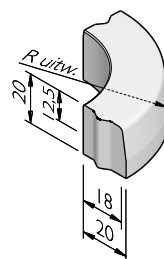
TROTTOIRBANDEN 18/20X20 VISBEK

afmetingen (cm)	lengte (cm)	uiterlijk lavaro
18/20x20	100	standaard model



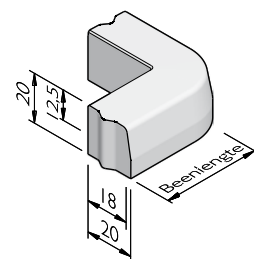
TROTTOIRBOCHTBANDEN 18/20X20 VISBEK

straal = R (m)	lengte (cm)	aantal per 360°	uiterlijk lavaro
0,50	78,5	4	standaard model
1,00	78,5	8	standaard model
2,00	78,5	16	standaard model
3,00	78,5	24	standaard model
4,00	78,5	32	standaard model
6,00	94	40	standaard model
8,00	96	52	standaard model
10,00	98	64	standaard model
12,00	94	80	standaard model
15,00	98	96	standaard model
1,00 inw	78,5	8	standaard model
3,00 inw	78,5	24	standaard model
6,00 inw	94	40	standaard model
8,00 inw	96	52	standaard model
15,00 inw	98	96	standaard model
0,75	59	8	op aanvraag
1,25	65	12	op aanvraag
5,00	98	32	op aanvraag
20,00	98	128	op aanvraag
2,00 inw	78,5	16	op aanvraag
5,00 inw	98	32	op aanvraag
10,00 inw	98	64	op aanvraag
12,00 inw	94	80	op aanvraag
20,00 inw	98	128	op aanvraag



TROTTOIRBAND HOEKSTUKKEN 18/20X20 VISBEK

hoek	beenlengte (cm)	uiterlijk lavaro
90°	50	standaard model
135°	40	standaard model
90° inw	30	standaard model
135° inw	25	standaard model



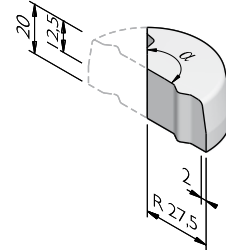
De specificaties zijn opgesteld volgens de laatste stand van de techniek en met de grootst mogelijke zorg bijeengebracht. Struyk Verwo Infra aanvaardt geen enkele aansprakelijkheid voor eventuele fouten of onvolledigheden en de gevolgen daarvan. In het belang van vernieuwingen en verbeteringen behouden wij ons het recht voor om onze producten en systemen aan te passen.

PRODUCTLIJN TROTTOIRBANDEN 18/20X20 VB

PUNTSTUKKEN 18/20X20 VISBEK

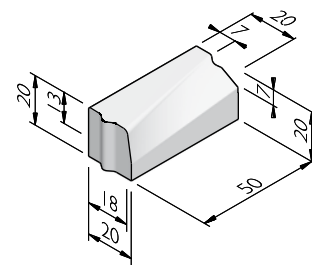
straal uitwendig (cm)	hoek uitwendig	uiterlijk lavaro
27,5 ¹	90° - 180°	standaard model
50 ¹	90° - 180°	standaard model

¹ Variabele hoek is mogelijk per 5 graden.



VERLOOPBANDEN 18/20X20 VISBEK

van profiel (cm)	naar profiel (cm)	lengte (cm)	uiterlijk lavaro
18/20x20	7/20x20	50	standaard model
18/20x20	18/33x39	100	standaard model



UITERLIJKHEDEN

De productlijn Trottoirbanden 18/20x20 vb is verkrijgbaar in de volgende uiterlijkheden:

LAVARO

Uitgewassen deklaag met 75% aan natuurlijke mineralen waarbij het aandeel natuursteengranulaat voor 100% kleurondersteunend is.

KLEUREN

LAVARO



Grijs 012

Grijs/zwart 030

Grijs/zwart 032

Grijs bont 070

Zwart 100

Zwart 104



Zwart/grigio 120

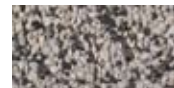
Zwart/groen 130

Zwart/grijs 140

Zwart/glisando 160

Rood/zwart 250

Bruin 300



Gewassen imitatie
graniet 460

Wit 701

Wit/zwart 705

Het kan mogelijk zijn dat niet alle getoonde kleuren van toepassing zijn per product.

PRODUCTLIJN TROTTOIRBANDEN I8/20X20 VB

VERWERKINGSADVIES

Toe te passen langs wegen met trottoirs of groenstroken op ca. 12 cm boven maaiveld. Te stellen in renovatiewerken.

Na het uitzetten van de lijnen, dienen de banden geplaatst te worden in stelspecie. Controleer hoogte en lijnen alvorens een steunrug aan te brengen. De steunrug moet tenminste dezelfde breedte hebben als toegepaste band. De hoogte hangt af van de aan te brengen bestrating achter de band. Verdicht de rug zoveel mogelijk met een spade of troffel voor optimale sterkte na het uitharden.

KWALITEIT

KOMO

De meeste producten van SVI worden geleverd met een KOMO certificaat. Dit certificaat garandeert dat onze producten en processen op diverse aspecten door een onafhankelijke partij worden gecontroleerd, zodat zij voldoen aan de strenge kwaliteits-, prestatie- en veiligheidseisen die de marktpartijen vragen.

BSB

Alle Producten van Struyk Verwo Infra voldoen aan het Besluit Bodemkwaliteit. Deze producten voldoen aan milieueisen die de overheid in samenwerking met Stichting Bouwqualiteit heeft opgesteld en dragen het NL@BSB-merk.

CE merk

CE is een eigenverklaring van de fabrikant voor producten die onder een Europese Normering vallen. Struyk Verwo Infra verklaart voor deze producten de minimumeisen, beproevingsmethodes en controlefrequenties.

