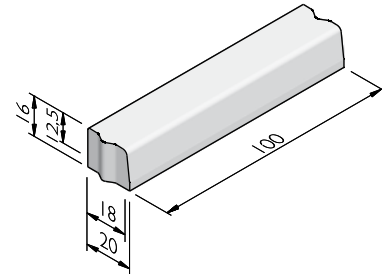


PRODUCTLIJN TROTTOIRBANDEN I8/20X16 VB

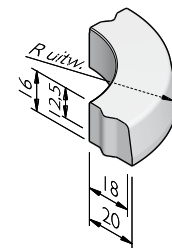
TROTTOIRBANDEN I8/20X16 VISBEK

afmetingen (cm)	lengte (cm)	uiterlijk lavaro
I8/20x16	100	standaard model



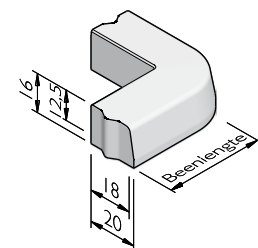
TROTTOIRBOCHTBANDEN I8/20X16 VISBEK

straal = R (m)	lengte (cm)	aantal per 360°	uiterlijk lavaro
0,50	78,5	4	standaard model
1,00	78,5	8	standaard model
2,00	78,5	16	standaard model
3,00	78,5	24	standaard model
4,00	78,5	32	standaard model
6,00	94	40	standaard model
8,00	96	52	standaard model
12,00	94	80	standaard model
15,00	98	96	standaard model
0,50 inw	78,5	4	standaard model
1,00 inw	78,5	8	standaard model
3,00 inw	78,5	24	standaard model
6,00 inw	94	40	standaard model
8,00 inw	96	52	standaard model
12,00 inw	94	80	standaard model
15,00 inw	98	96	standaard model
0,45	71	4	op aanvraag
0,75	59	8	op aanvraag
1,50	78,5	12	op aanvraag
5,00	98	32	op aanvraag
10,00	98	64	op aanvraag
20,00	98	128	op aanvraag
10,00 inw	98	64	op aanvraag
20,00 inw	98	128	op aanvraag



TROTTOIRBAND HOEKSTUKKEN I8/20X16 VISBEK

hoek	beenlengte (cm)	uiterlijk lavaro
90°	50	standaard model
90° inw	30	standaard model

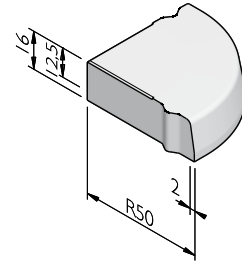


De specificaties zijn opgesteld volgens de laatste stand van de techniek en met de grootst mogelijke zorg bijeengebracht. Struyk Verwo Infra aanvaardt geen enkele aansprakelijkheid voor eventuele fouten of onvolledigheden en de gevolgen daarvan. In het belang van vernieuwingen en verbeteringen behouden wij ons het recht voor om onze producten en systemen aan te passen.

PRODUCTLIJN TROTTOIRBANDEN 18/20X16 VB

HOEKBLOKKEN 18/20X16 VISBEK

straal = R (cm)	hoek	uiterlijk lavano
50	90°	standaard model



UITERLIJKHEDEN

De productlijn Trottoirbanden 18/20x16 vb is verkrijgbaar in de volgende uiterlijkheden:

LAVARO

Uitgewassen deklaag met 75% aan natuurlijke mineralen waarbij het aandeel natuursteengranulaat voor 100% kleurondersteunend is.

KLEUREN

LAVARO



Grijs 012



Grijs/zwart 030



Grijs/zwart 032



Grijs bont 070



Zwart 100



Zwart 104



Zwart/grigio 120



Zwart/groen 130



Zwart/grijs 140



Zwart/glisando 160



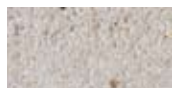
Rood/zwart 250



Bruin 300



Gewassen imitatie
graniet 460



Wit 701



Wit/zwart 705

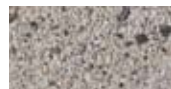
LAVARO



Grijs bont 070



Grijs/zwart 032



Grijs/zwart 030



Wit 701



Wit/zwart 705



Gewassen imitatie
graniet 460



Zwart 100



Zwart 104



Grijs 012



Zwart/groen 130



Bruin 300



Zwart/grigio 120



Rood/zwart 250



Zwart/grijs 140



Zwart/glisando 160

Het kan mogelijk zijn dat niet alle getoonde kleuren van toepassing zijn per product.

De specificaties zijn opgesteld volgens de laatste stand van de techniek en met de grootst mogelijke zorg bijegebracht. Struyk Verwo Infra aanvaardt geen enkele aansprakelijkheid voor eventuele fouten of onvolledigheden en de gevolgen daarvan. In het belang van vernieuwingen en verbeteringen behouden wij ons het recht voor om onze producten en systemen aan te passen.

PRODUCTLIJN TROTTOIRBANDEN 18/20X16 VB

VERWERKINGSADVIES

Toe te passen langs wegen met trottoirs of groenstroken op ca. 12 cm boven maaiveld. Te plaatsen op onderasfalt.

Na het uitzetten van de lijnen, dienen de banden geplaatst te worden in stelspecie. Controleer hoogte en lijnen alvorens een steunrug aan te brengen. De steunrug moet tenminste dezelfde breedte hebben als toegepaste band. De hoogte hangt af van de aan te brengen bestrating achter de band. Verdicht de rug zoveel mogelijk met een spade of troffel voor optimale sterkte na het uitharden.

KWALITEIT

KOMO

De meeste producten van SVI worden geleverd met een KOMO certificaat. Dit certificaat garandeert dat onze producten en processen op diverse aspecten door een onafhankelijke partij worden gecontroleerd, zodat zij voldoen aan de strenge kwaliteits-, prestatie- en veiligheidseisen die de marktpartijen vragen.

BSB

Alle Producten van Struyk Verwo Infra voldoen aan het Besluit Bodemkwaliteit. Deze producten voldoen aan milieueisen die de overheid in samenwerking met Stichting Bouwkwiteit heeft opgesteld en dragen het NL@BSB-merk.

CE merk

CE is een eigenverklaring van de fabrikant voor producten die onder een Europese Normering vallen. Struyk Verwo Infra verklaart voor deze producten de minimumeisen, beproevingsmethodes en controlefrequenties.

