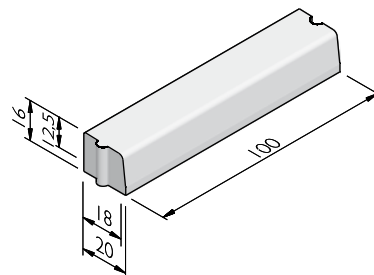


PRODUCTLIJN TROTTOIRBANDEN 18/20X16 HD

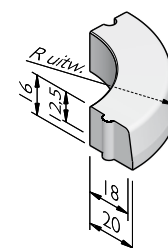
TROTTOIRBANDEN 18/20X16 HOL EN DOL

afmetingen (cm)	lengte (cm)	uiterlijk standaard
18/20x16	100	standaard model



TROTTOIRBOCHTBANDEN 18/20X16 HOL EN DOL

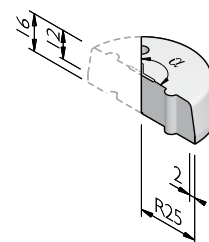
straal = R (m)	lengte (cm)	aantal per 360°	uiterlijk standaard
0,50	78,5	4	standaard model
1,00	78,5	8	standaard model
2,00	78,5	16	standaard model
4,00	78,5	32	standaard model
6,00	78,5	48	standaard model
8,00	78,5	64	standaard model
10,00	78,5	80	standaard model
15,00	78,5	120	standaard model
0,30 inw	47	4	standaard model
1,00 inw	78,5	8	standaard model
3,00 inw	78,5	24	standaard model
6,00 inw	78,5	48	standaard model
8,00 inw	78,5	64	standaard model
10,00 inw	78,5	80	standaard model
15,00 inw	78,5	120	standaard model
0,80	62	8	op aanvraag
1,50	78,5	12	op aanvraag
3,00	78,5	24	op aanvraag
5,00	78,5	40	op aanvraag
12,00	78,5	96	op aanvraag
20,00	78,5	160	op aanvraag
2,00 inw	78,5	16	op aanvraag
4,00 inw	78,5	32	op aanvraag



PUNTSTUKKEN 18/20X16 HOL EN DOL

straal uitwendig (cm)	hoek uitwendig	uiterlijk standaard
25 ¹	90° - 180°	op aanvraag

¹ Variabele hoek is mogelijk per 5 graden.

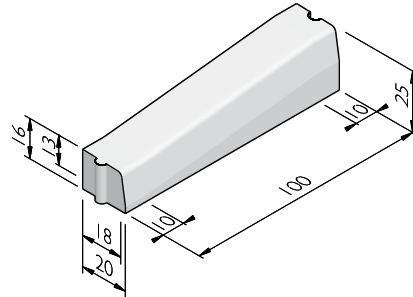


De specificaties zijn opgesteld volgens de laatste stand van de techniek en met de grootst mogelijke zorg bijeengebracht. Struyk Verwo Infra aanvaardt geen enkele aansprakelijkheid voor eventuele fouten of onvolledigheden en de gevolgen daarvan. In het belang van vernieuwingen en verbeteringen behouden wij ons het recht voor om onze producten en systemen aan te passen.

PRODUCTLIJN TROTTOIRBANDEN 18/20X16 HD

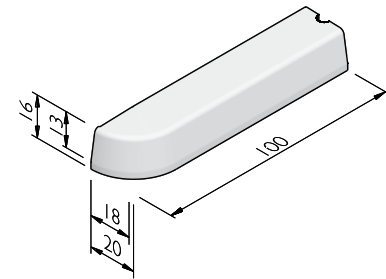
VERLOOPBANDEN 18/20X16 HOL EN DOL

van profiel (cm)	naar profiel (cm)	lengte (cm)	uiterlijk standaard
18/20x16	18/20x25	100	op aanvraag



EINDBANDEN 18/20X16 HOL EN DOL

afmetingen (cm)	lengte (cm)	uitvoering	uiterlijk standaard
18/20x16	100	links	op aanvraag
18/20x16	100	rechts	op aanvraag



UITERLIJKHEDEN

De productlijn Trottoirbanden 18/20x16 hd is verkrijgbaar in de volgende uiterlijkheden:

STANDAARD

Betonnen uiterlijk, grijs of gekleurd.

KLEUREN

STANDAARD



Lichtgrijs

Donkergrijs

Zwart

Hardsteen 026

STANDAARD



Lichtgrijs

Donkergrijs

Zwart

Hardsteen 026

Het kan mogelijk zijn dat niet alle getoonde kleuren van toepassing zijn per product.

VERWERKINGSADVIES

Toe te passen langs wegen met trottoirs of groenstroken op ca. 12 cm boven maaiveld. Te plaatsen op onderasfalt.

Na het uitzetten van de lijnen, dienen de banden geplaatst te worden in stelspecie. Controleer hoogte en lijnen alvorens een steunrug aan te brengen. De steunrug moet tenminste dezelfde breedte hebben als toegepaste band. De hoogte hangt af van de aan te brengen bestrating achter de band. Verdicht de rug zoveel mogelijk met een spade of troffel voor optimale sterkte na het uitharden.

De specificaties zijn opgesteld volgens de laatste stand van de techniek en met de grootst mogelijke zorg bijeengebracht. Struyk Verwo Infra aanvaardt geen enkele aansprakelijkheid voor eventuele fouten of onvolledigheden en de gevolgen daarvan. In het belang van vernieuwingen en verbeteringen behouden wij ons het recht voor om onze producten en systemen aan te passen.

PRODUCTLIJN TROTTOIRBANDEN I8/20X16 HD

KWALITEIT

KOMO

De meeste producten van SVI worden geleverd met een KOMO certificaat. Dit certificaat garandeert dat onze producten en processen op diverse aspecten door een onafhankelijke partij worden gecontroleerd, zodat zij voldoen aan de strenge kwaliteits-, prestatie- en veiligheidseisen die de marktpartijen vragen.

BSB

Alle Producten van Struyk Verwo Infra voldoen aan het Besluit Bodemkwaliteit. Deze producten voldoen aan milieueisen die de overheid in samenwerking met Stichting Bouwkwiteit heeft opgesteld en dragen het NL@BSB-merk.

CE merk

CE is een eigenverklaring van de fabrikant voor producten die onder een Europese Normering vallen. Struyk Verwo Infra verklaart voor deze producten de minimumeisen, beproevingsmethodes en controlefrequenties.

