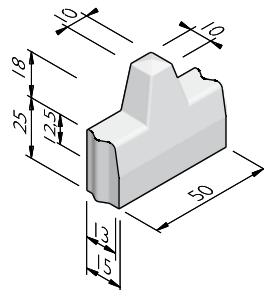


## PRODUCTLIJN SIERPAAL ZUIDOOST

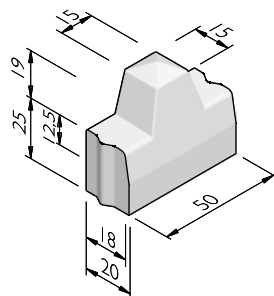
### SIERPAAL ZUID/OOST 13/15

totale hoogte (cm)	hoogte boven maaiveld (cm)	doorsnede (cm)	voetmaat (cm)	gewicht (kg)	uitvoering
42	17,0	10	15x15	49,12	gewapend



### SIERPAAL ZUID/OOST 18/20

totale hoogte (cm)	hoogte boven maaiveld (cm)	doorsnede (cm)	voetmaat (cm)	gewicht (kg)	uitvoering
42	17,0	15	18x18	65,55	gewapend

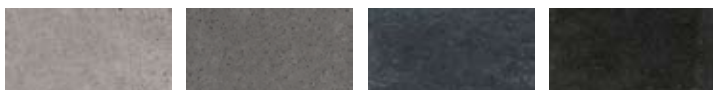


### UITERLIJKHEDEN

De productlijn Sierpaal Zuidoost is verkrijgbaar in de volgende uiterlijkheden:	
STANDAARD	Betonnen uiterlijk, grijs of gekleurd.
LAVARO	Uitgewassen deklaag met 75% aan natuurlijke mineralen waarbij het aandeel natuursteengranulaat voor 100% kleurondersteunend is.

### KLEUREN

#### STANDAARD



Lichtgrijs      Donkergrijs      Hardsteen 026      Zwart

#### LAVARO



Grijs 012      Grijs bont 070      Zwart 100      Zwart/groen 130      Gewassen imitatie graniet 460      Wit 701



Wit/zwart 705

Het kan mogelijk zijn dat niet alle getoonde kleuren van toepassing zijn per product.

De specificaties zijn opgesteld volgens de laatste stand van de techniek en met de grootst mogelijke zorg bijeengebracht. Struyk Verwo Infra aanvaardt geen enkele aansprakelijkheid voor eventuele fouten of onvolledigheden en de gevolgen daarvan. In het belang van vernieuwingen en verbeteringen behouden wij ons het recht voor om onze producten en systemen aan te passen.

## PRODUCTLIJN SIERPAAL ZUIDOOST

### VERWERKINGSADVIES

Na het uitzetten van de lijnen, dienen de banden geplaatst te worden in stelspecie. Controleer hoogte en lijnen alvorens een steunrug aan te brengen. De steunrug moet tenminste dezelfde breedte hebben als toegepaste band. De hoogte hangt af van de aan te brengen bestrating achter de band. Verdicht de rug zoveel mogelijk met een spade of troffel voor optimale sterkte na het uitharden

### KWALITEIT

BSB

Alle Producten van Struyk Verwo Infra voldoen aan het Besluit Bodemkwaliteit. Deze producten voldoen aan milieueisen die de overheid in samenwerking met Stichting Bouwkwiteit heeft opgesteld en dragen het NL@BSB-merk.

CE merk

CE is een eigenverklaring van de fabrikant voor producten die onder een Europese Normering vallen. Struyk Verwo Infra verklaart voor deze producten de minimumeisen, beproevingsmethodes en controlefrequenties.

