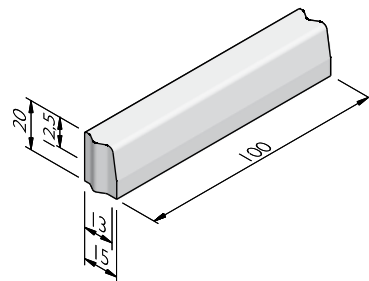


PRODUCTLIJN TROTTOIRBANDEN I3/I5X20 VB

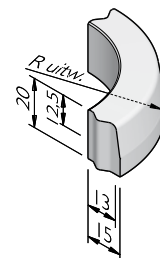
TROTTOIRBANDEN I3/I5X20 VISBEK

afmetingen (cm)	lengte (cm)	uiterlijk lavaro
I3/I5x20	100	standaard model



TROTTOIRBOCHTBANDEN I3/I5X20 VISBEK

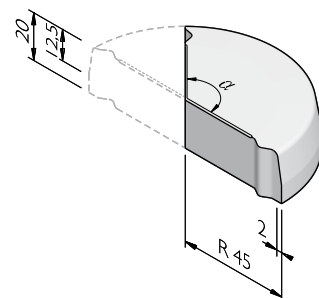
straal = R (m)	lengte (cm)	aantal per 360°	uiterlijk lavaro
0,50	78,5	4	standaard model
1,00	78,5	8	standaard model
3,00	78,5	24	standaard model
6,00	94	40	standaard model
10,00	98	64	standaard model
15,00	98	96	standaard model
3,00 inw	78,5	24	standaard model
15,00 inw	98	96	standaard model
2,00	78,5	16	op aanvraag
4,00	78,5	32	op aanvraag
5,00	98	32	op aanvraag
7,00	100	44	op aanvraag
8,00	96	52	op aanvraag
12,00	94	80	op aanvraag
20,00	98	128	op aanvraag
20,00 inw	98	128	op aanvraag



PUNTSTUKKEN I3/I5X20 VISBEK

straal uitwendig (cm)	hoek uitwendig	uiterlijk lavaro
45 ¹	90° - 180°	standaard model

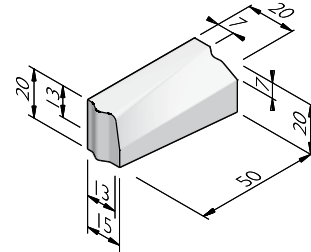
¹ Variabele hoek is mogelijk per 5 graden.



PRODUCTLIJN TROTTOIRBANDEN I3/I5X20 VB

VERLOOPBANDEN I3/I5X20 VISBEK

van profiel (cm)	naar profiel (cm)	lengte (cm)	uiterlijk lavaro
13/15x20	4/15x20	50	standaard model
13/15x20	6/12x20	100	standaard model
13/15x20	7/20x20	50	standaard model
13/15x20	10x20	50	standaard model



UITERLIJKHEDEN

De productlijn Trottoirbanden I3/I5x20 vb is verkrijgbaar in de volgende uiterlijkheden:

LAVARO

Uitgewassen deklaag met 75% aan natuurlijke mineralen waarbij het aandeel natuursteengranulaat voor 100% kleurondersteunend is.

KLEUREN

STANDAARD



Lichtgrijs



Donkergrijs



Zwart

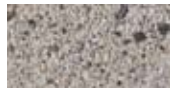


Hardsteen 026

LAVARO



Grijs 012



Grijs/zwart 030



Grijs/zwart 032



Grijs bont 070



Zwart 100



Zwart 104



Zwart/grigio 120



Zwart/groen 130



Zwart/grijs 140



Zwart/glisando 160



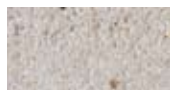
Rood/zwart 250



Bruin 300



Gewassen imitatie graniet 460



Wit 701



Wit/zwart 705

Het kan mogelijk zijn dat niet alle getoonde kleuren van toepassing zijn per product.

VERWERKINGSADVIES

Toe te passen langs wegen met trottoirs of groenstroken op ca. 12 cm boven maaiveld. Te stellen in renovatiewerken.

Na het uitzetten van de lijnen, dienen de banden geplaatst te worden in stelspecie. Controleer hoogte en lijnen alvorens een steunrug aan te brengen. De steunrug moet tenminste dezelfde breedte hebben als toegepaste band. De hoogte hangt af van de aan te brengen bestrating achter de band. Verdicht de rug zoveel mogelijk met een spade of troffel voor optimale sterkte na het uitharden.

De specificaties zijn opgesteld volgens de laatste stand van de techniek en met de grootst mogelijke zorg bijeengebracht. Struyk Verwo Infra aanvaardt geen enkele aansprakelijkheid voor eventuele fouten of onvolledigheden en de gevolgen daarvan. In het belang van vernieuwingen en verbeteringen behouden wij ons het recht voor om onze producten en systemen aan te passen.

PRODUCTLIJN TROTTOIRBANDEN I3/I5X20 VB

KWALITEIT

KOMO

De meeste producten van SVI worden geleverd met een KOMO certificaat. Dit certificaat garandeert dat onze producten en processen op diverse aspecten door een onafhankelijke partij worden gecontroleerd, zodat zij voldoen aan de strenge kwaliteits-, prestatie- en veiligheidseisen die de marktpartijen vragen.

BSB

Alle Producten van Struyk Verwo Infra voldoen aan het Besluit Bodemkwaliteit. Deze producten voldoen aan milieueisen die de overheid in samenwerking met Stichting Bouwkwiteit heeft opgesteld en dragen het NL@BSB-merk.

CE merk

CE is een eigenverklaring van de fabrikant voor producten die onder een Europese Normering vallen. Struyk Verwo Infra verklaart voor deze producten de minimumeisen, beproevingsmethodes en controlefrequenties.

