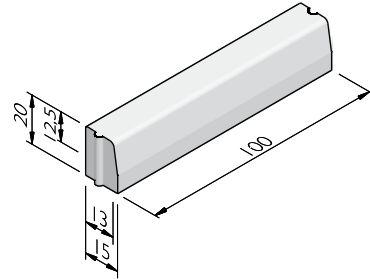


## PRODUCTLIJN TROTTOIRBANDEN I3/I5X20 HD

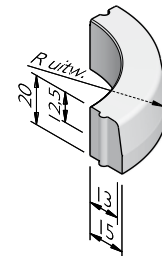
### TROTTOIRBANDEN I3/I5X20 HOL EN DOL

afmetingen (cm)	lengte (cm)	uiterlijk standaard
I3/I5x20	100	standaard model



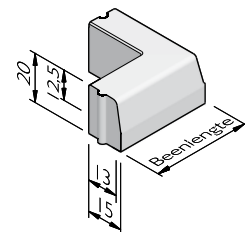
### TROTTOIRBOCHTBANDEN I3/I5X20 HOL EN DOL

straal = R (m)	lengte (cm)	aantal per 360°	uiterlijk standaard
0,50	78,5	4	standaard model
1,00	78,5	8	standaard model
3,00	78,5	24	standaard model
6,00	78,5	48	standaard model
10,00	78,5	80	standaard model
15,00	78,5	120	standaard model
0,50 inw	78,5	4	standaard model
1,00 inw	78,5	8	standaard model
6,00 inw	78,5	48	standaard model
15,00 inw	78,5	120	standaard model
0,45	70	4	op aanvraag
0,60	94	4	op aanvraag
0,75	59	8	op aanvraag
1,50	78,5	12	op aanvraag
2,00	78,5	16	op aanvraag
4,00	78,5	32	op aanvraag
5,00	78,5	40	op aanvraag
8,00	78,5	64	op aanvraag
12,50	78,5	100	op aanvraag
0,60 inw	47	8	op aanvraag
2,00 inw	78,5	16	op aanvraag
3,00 inw	78,5	24	op aanvraag
4,00 inw	78,5	32	op aanvraag
8,00 inw	78,5	64	op aanvraag



### TROTTOIRBAND HOEKSTUKKEN I3/I5X20 HOL EN DOL

hoek	beenlengte (cm)	uiterlijk standaard
90°	32,5	op aanvraag
90°	45	op aanvraag
135°	32	op aanvraag
90° inw	17,5	op aanvraag
90° inw	30	op aanvraag
135° inw	26	op aanvraag

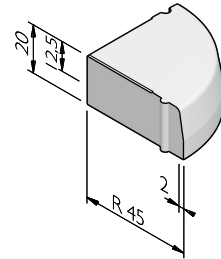


De specificaties zijn opgesteld volgens de laatste stand van de techniek en met de grootst mogelijke zorg bijeengebracht. Struyk Verwo Infra aanvaardt geen enkele aansprakelijkheid voor eventuele fouten of onvolledigheden en de gevolgen daarvan. In het belang van vernieuwingen en verbeteringen behouden wij ons het recht voor om onze producten en systemen aan te passen.

## PRODUCTLIJN TROTTOIRBANDEN 13/15X20 HD

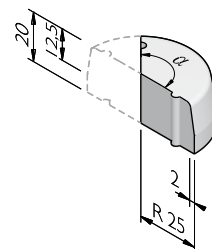
### HOEKBLOKKEN 13/15X20 HOL EN DOL

straal = R (cm)	hoek	uiterlijk standaard
20 inw	90°	standaard model
45	90°	op aanvraag
25 inw	90°	op aanvraag



### PUNTSTUKKEN 13/15X20 HOL EN DOL

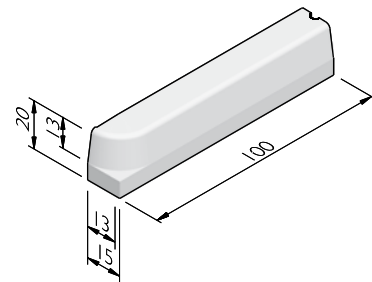
straal uitwendig (cm)	hoek uitwendig	uiterlijk standaard
25 <sup>1</sup>	90° - 180°	op aanvraag
37 <sup>1</sup>	90° - 180°	op aanvraag
50 <sup>1</sup>	90° - 180°	op aanvraag



<sup>1</sup> Variabele hoek is mogelijk per 5 graden.

### EINDBANDEN 13/15X20 HOL EN DOL

afmetingen (cm)	lengte (cm)	uitvoering	uiterlijk standaard
13/15x20	100	links	op aanvraag
13/15x20	100	rechts	op aanvraag



### UITERLIJKHEDEN

De productlijn Trottoirbanden 13/15x20 hd is verkrijgbaar in de volgende uiterlijkheden:

STANDAARD

Betonnen uiterlijk, grijs of gekleurd.

### KLEUREN

#### STANDAARD



Lichtgrijs

Donkergrijs

Zwart

Hardsteen 026

#### STANDAARD



Lichtgrijs

Donkergrijs

Zwart

Hardsteen 026

Het kan mogelijk zijn dat niet alle getoonde kleuren van toepassing zijn per product.

De specificaties zijn opgesteld volgens de laatste stand van de techniek en met de grootst mogelijke zorg bijeengebracht. Struyk Verwo Infra aanvaardt geen enkele aansprakelijkheid voor eventuele fouten of onvolledigheden en de gevolgen daarvan. In het belang van vernieuwingen en verbeteringen behouden wij ons het recht voor om onze producten en systemen aan te passen.

## PRODUCTLIJN TROTTOIRBANDEN I3/I5X20 HD

### VERWERKINGSADVIES

Toe te passen langs wegen met trottoirs of groenstroken op ca. 12 cm boven maaiveld. Te stellen in renovatiewerken.

Na het uitzetten van de lijnen, dienen de banden geplaatst te worden in stelspecie. Controleer hoogte en lijnen alvorens een steunrug aan te brengen. De steunrug moet tenminste dezelfde breedte hebben als toegepaste band. De hoogte hangt af van de aan te brengen bestrating achter de band. Verdicht de rug zoveel mogelijk met een spade of troffel voor optimale sterkte na het uitharden.

### KWALITEIT

#### KOMO

De meeste producten van SVI worden geleverd met een KOMO certificaat. Dit certificaat garandeert dat onze producten en processen op diverse aspecten door een onafhankelijke partij worden gecontroleerd, zodat zij voldoen aan de strenge kwaliteits-, prestatie- en veiligheidseisen die de marktpartijen vragen.

#### BSB

Alle Producten van Struyk Verwo Infra voldoen aan het Besluit Bodemkwaliteit. Deze producten voldoen aan milieueisen die de overheid in samenwerking met Stichting Bouwkwiteit heeft opgesteld en dragen het NL@BSB-merk.

#### CE merk

CE is een eigenverklaring van de fabrikant voor producten die onder een Europese Normering vallen. Struyk Verwo Infra verklaart voor deze producten de minimumeisen, beproevingsmethodes en controlefrequenties.

