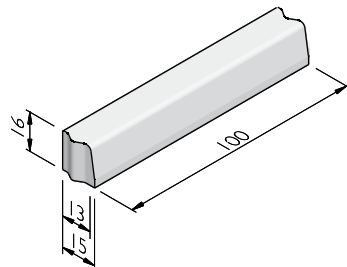


## PRODUCTLIJN TROTTOIRBANDEN 13/15X16 VB

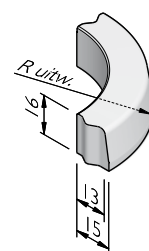
### TROTTOIRBANDEN 13/15X16 VISBEK

afmetingen (cm)	lengte (cm)	uiterlijk standaard	uiterlijk lavaro
13/15x16	100	standaard model	standaard model



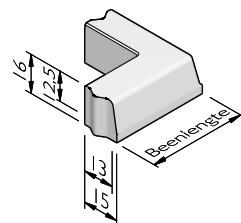
### TROTTOIRBOCHTBANDEN 13/15X16 VISBEK

straal = R (m)	lengte (cm)	aantal per 360°	uiterlijk standaard	uiterlijk lavaro
0,50	78,5	4	standaard model	standaard model
1,00	78,5	8	standaard model	standaard model
3,00	78,5	24	standaard model	standaard model
6,00	94	40	standaard model	standaard model
10,00	98	64	standaard model	standaard model
15,00	98	96	standaard model	standaard model
0,75 inw	59	8	standaard model	standaard model
6,00 inw	94	40	standaard model	standaard model
10,00 inw	98	64	standaard model	standaard model
15,00 inw	98	96	standaard model	standaard model
0,75	59	8	op aanvraag	op aanvraag
2,00	78,5	16	op aanvraag	op aanvraag
4,00	78,5	32	op aanvraag	op aanvraag
5,00	98	32	op aanvraag	op aanvraag
8,00	96	52	op aanvraag	op aanvraag
12,00	94	80	op aanvraag	op aanvraag
20,00	98	128	op aanvraag	op aanvraag
2,00 inw	78,5	16	op aanvraag	op aanvraag
4,00 inw	78,5	32	op aanvraag	op aanvraag
12,00 inw	94	80	op aanvraag	op aanvraag



### TROTTOIRBAND HOEKSTUKKEN 13/15X16 VISBEK

hoek	beenlengte (cm)	uiterlijk standaard	uiterlijk lavaro
90°	40	standaard model	standaard model

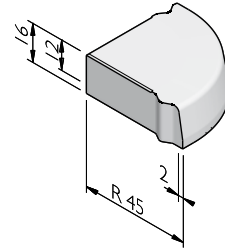


De specificaties zijn opgesteld volgens de laatste stand van de techniek en met de grootst mogelijke zorg bijeengebracht. Struyk Verwo Infra aanvaardt geen enkele aansprakelijkheid voor eventuele fouten of onvolledigheden en de gevolgen daarvan. In het belang van vernieuwingen en verbeteringen behouden wij ons het recht voor om onze producten en systemen aan te passen.

## PRODUCTLIJN TROTTOIRBANDEN 13/15X16 VB

### HOEKBLOKKEN 13/15X16 VISBEK

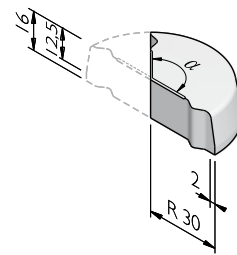
straal = R (cm)	hoek	uiterlijk standaard	uiterlijk lavaro
45	90°	op aanvraag	op aanvraag



### PUNTSTUKKEN 13/15X16 VISBEK

straal uitwendig (cm)	hoek uitwendig	uiterlijk standaard	uiterlijk lavaro
30 <sup>1</sup>	90° - 180°	standaard model	standaard model

<sup>1</sup> Variabele hoek is mogelijk per 5 graden.



### UITERLIJKHEDEN

De productlijn Trottoirbanden 13/15x16 vb is verkrijgbaar in de volgende uiterlijkheden:	
STANDAARD	Betonnen uiterlijk, grijs of gekleurd.
LAVARO	Uitgewassen deklaag met 75% aan natuurlijke mineralen waarbij het aandeel natuursteengranulaat voor 100% kleurondersteunend is.

### KLEUREN

#### STANDAARD



Lichtgrijs

Donkergrijs

Zwart

Hardsteen 026

#### STANDAARD



Lichtgrijs

Donkergrijs

Zwart

Hardsteen 026

#### STANDAARD



Hardsteen 026

Donkergrijs

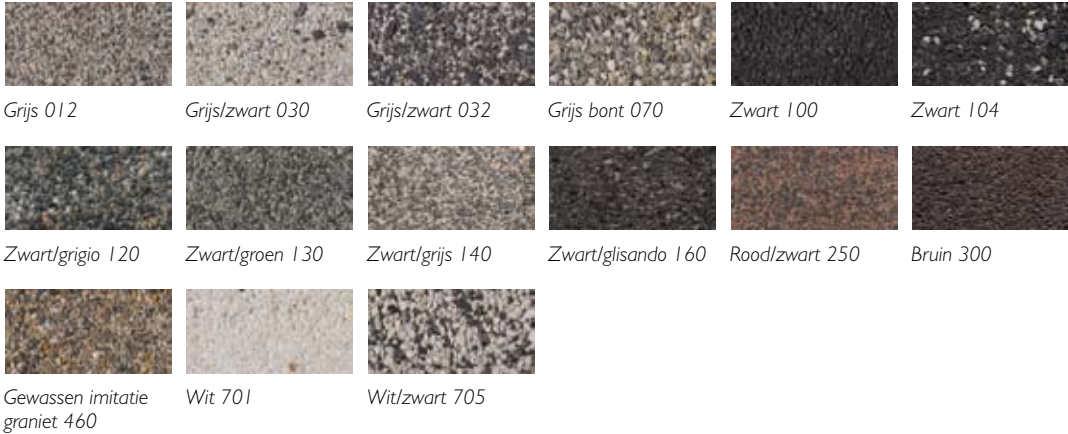
Zwart

Lichtgrijs

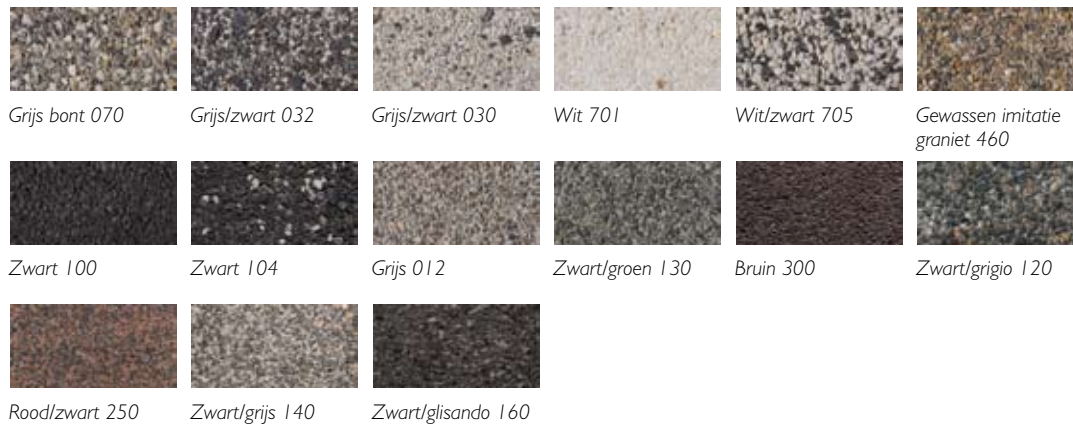
De specificaties zijn opgesteld volgens de laatste stand van de techniek en met de grootst mogelijke zorg bijeengebracht. Struyk Verwo Infra aanvaardt geen enkele aansprakelijkheid voor eventuele fouten of onvolledigheden en de gevolgen daarvan. In het belang van vernieuwingen en verbeteringen behouden wij ons het recht voor om onze producten en systemen aan te passen.

## PRODUCTLIJN TROTTOIRBANDEN 13/15X16 VB

### LAVARO



### LAVARO



Het kan mogelijk zijn dat niet alle getoonde kleuren van toepassing zijn per product.

### VERWERKINGSADVIES

Toe te passen langs wegen met trottoirs of groenstroken op ca. 12 cm boven maaiveld. Te plaatsen op onderasfalt.

Na het uitzetten van de lijnen, dienen de banden geplaatst te worden in stelspecie. Controleer hoogte en lijnen alvorens een steunrug aan te brengen. De steunrug moet tenminste dezelfde breedte hebben als toegepaste band. De hoogte hangt af van de aan te brengen bestrating achter de band. Verdicht de rug zoveel mogelijk met een spade of troffel voor optimale sterkte na het uitharden.

De specificaties zijn opgesteld volgens de laatste stand van de techniek en met de grootst mogelijke zorg bijeengebracht. Struyk Verwo Infra aanvaardt geen enkele aansprakelijkheid voor eventuele fouten of onvolledigheden en de gevolgen daarvan. In het belang van vernieuwingen en verbeteringen behouden wij ons het recht voor om onze producten en systemen aan te passen.

## PRODUCTLIJN TROTTOIRBANDEN I3/I5X16 VB

### KWALITEIT

#### KOMO

De meeste producten van SVI worden geleverd met een KOMO certificaat. Dit certificaat garandeert dat onze producten en processen op diverse aspecten door een onafhankelijke partij worden gecontroleerd, zodat zij voldoen aan de strenge kwaliteits-, prestatie- en veiligheidseisen die de marktpartijen vragen.

#### BSB

Alle Producten van Struyk Verwo Infra voldoen aan het Besluit Bodemkwaliteit. Deze producten voldoen aan milieueisen die de overheid in samenwerking met Stichting Bouwkwiteit heeft opgesteld en dragen het NL@BSB-merk.

#### CE merk

CE is een eigenverklaring van de fabrikant voor producten die onder een Europese Normering vallen. Struyk Verwo Infra verklaart voor deze producten de minimumeisen, beproevingsmethodes en controlefrequenties.

