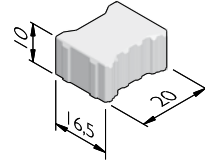


PRODUCTLIJN PASSEO STENEN

WATERPASSERENDE H-PROFIEL STENEN 20X16,5

afmetingen (cm)	gewicht (kg)	aantal stuks per m ²	velling
20x16,5x10	5,44	35,7	NV



VERKLARING VELLING

NV = Normale velling

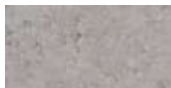
UITERLIJKHEDEN

De productlijn Paseo stenen is verkrijgbaar in de volgende uiterlijkheden:

STANDAARD	Betonnen uiterlijk, grijs of gekleurd.
-----------	----------------------------------------

KLEUREN

STANDAARD



Grijs



Zwart

Het kan mogelijk zijn dat niet alle getoonde kleuren van toepassing zijn per product.

PRODUCTLIJN PASSEO STENEN

VERWERKINGSADVIES

Passeo H-profielstenen zijn vooral geschikt voor industrieterreinen met zwaar verkeer.

Straten

De stenen worden bij voorkeur niet tonrond gelegd, maar wel gelijkmatig in de hoogte, haaksheid en in de lijn (met koord) met voldoende voegruimte. Stenen dienen bij voorkeur minimaal 35 dagen te zijn uitgehard, alvorens te verwerken.

Voegen en straatlaag

Voor Passeo-stenen wordt een stofarm split 2/6 (niet kalksteenhoudend) als voegmateriaal geadviseerd en voor de straatlaag eveneens een split 2/6 met dezelfde eigenschappen.

Straatlaag en fundering

De onderliggende straatlaag en fundering hebben voldoende weerstand tegen verbrijzeling en afslijting en zijn niet kalkhoudend. De fundering moet filterstabiel zijn met de straatlaag. Indien dit niet het geval is, moet een waterdoorlatend scheidingsdoek tussen de straatlaag en fundering worden aangebracht.

Afrillen en invegen

De stenen eerst met een tegeltriller of trilrol afrillen, in de tweede gang met een stenentriller. Ter voorkoming van schade aan de steen dient de triller c.q. trilrol uitgerust te zijn met een kunststof bescherming. Na het afrillen opnieuw invegen en het overtollige materiaal afvoeren. De voegen dienen volledig ingeveegd te zijn om te voorkomen dat stenen gaan klapperen.

Mechanisch straten

De Passeo H-stenen kunnen zowel vacuüm als met klem machinaal verwerkt worden. De klem is bij voorkeur uitgerust met een rubberen bescherming. Bij gebruik van zware machines dient het gewicht over de bestrating verdeeld te worden door middel van een kunststofplaat. NB: gedeeltes die niet machinaal gestraat worden in geen geval met kruiwagen aanvoeren; stenen kunnen hierdoor makkelijk beschadigd worden.

Disclaimer

Dit verwerkingsadvies is geen leidraad voor het ontwerp, aanleg en onderhoud van waterdoorlatende bestratingssystemen. Een veelvoud aan factoren (verkeer; toegestaan overstromingsrisico, overige verharding, natuurlijke ondergrond, beplanting, etc.) kan het resultaat over langere tijd beïnvloeden. Struyk Verwo Infra aanvaardt daarom geen enkele aansprakelijkheid voor de doorlaatbaarheid van de stenen of de werking van het waterdoorlatende bestratingssysteem.

Meer informatie over waterregulerende bestrating

www.struykverwoinfra.nl/kennisdocumenten.html

KWALITEIT

CE merk

CE is een eigenverklaring van de fabrikant voor producten die onder een Europese Normering vallen. Struyk Verwo Infra verklaart voor deze producten de minimumeisen, beproevingsmethodes en controlefrequenties.



De specificaties zijn opgesteld volgens de laatste stand van de techniek en met de grootst mogelijke zorg bijeengebracht. Struyk Verwo Infra aanvaardt geen enkele aansprakelijkheid voor eventuele fouten of onvolledigheden en de gevolgen daarvan. In het belang van vernieuwingen en verbeteringen behouden wij ons het recht voor om onze producten en systemen aan te passen.