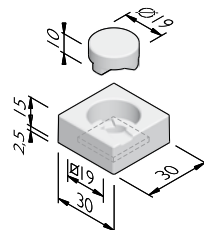


## PRODUCTLIJN UITSTROOMTEGELS

### WELL-O-WELL

afmetingen (cm)	uitvoering	gewicht (kg)	facet
30x30x15 <sup>1</sup>	2-delige kolkkop	32,00	GF

<sup>1</sup> Aansluitbaar op PVC-buis Ø 125 mm of plaatsbaar op PVC-onderbak Ø 315 mm met afsluitkap waarin een sparing van 20x20 cm is aangebracht.

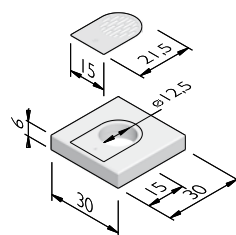


### WELL-O-FLUSH

afmetingen (cm)	uitvoering	gewicht (kg)	facet
30x30x6 <sup>1,2</sup>	RVS rooster	12,00	GF

<sup>1</sup> Aansluitbaar op PVC-buis Ø 125 mm.

<sup>2</sup> Met soevereinen schroef. Customized RVS-rooster op aanvraag.

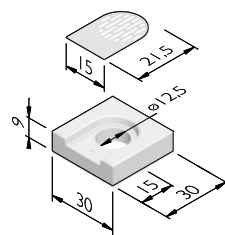


### WELL-O-EDGE

afmetingen (cm)	uitvoering	gewicht (kg)	facet
30x30x9 <sup>1,2</sup>	RVS rooster	16,00	GF

<sup>1</sup> Aansluitbaar op PVC-buis Ø 125 mm.

<sup>2</sup> Met soevereinen schroef. Customized RVS-rooster op aanvraag.



### VERKLARING FACET

GF = Groot facet

### UITERLIJKHEDEN

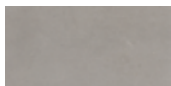
De productlijn Uitstroomtegels is verkrijgbaar in de volgende uiterlijkheden:

ZELFVERDICHTEND BETON

Zelfverdichtend beton met een dicht en strak uiterlijk.

### KLEUREN

#### ZELFVERDICHTEND BETON



Lichtgrijs

Het kan mogelijk zijn dat niet alle getoonde kleuren van toepassing zijn per product.

## PRODUCTLIJN UITSTROOMTEGELS

### VERWERKINGSADVIES

De Well-O-Well, Well-O-Flush en Well-O-Edge zijn uitstroomtegels, die gebruikt kunnen worden bij het afkoppelen van daken. De uitstroomsnelheid is ongeveer 1,3 m/s.

#### Well-O-Well

De Well-O-Well kan direct op een PVC-buis  $\varnothing$  125 mm worden aangesloten of op een PVC-onderbak met een doorsnede van  $\varnothing$  315 mm geplaatst worden. In het laatste geval moet eerst een afsluitkap met een uitsparing van 200x200 mm aangebracht worden, waarin de Well-O-Well met de onderzijde in valt. Het is ook mogelijk om de Well-O-Well in het trottoir aan te sluiten op hemelwaterafvoertegels. Fig. 1 laat zien dat de Well-O-Well is bedoeld voor plaatsing in het trottoir op gemeentegrond.

#### Well-O-Flush

De Well-O-Flush kan alleen worden aangesloten op een PVC-buis  $\varnothing$  125 mm. Het RVS-rooster kan eventueel gepersonaliseerd worden door uitsnedes en/of etsen. In de standaard uitvoering is het Struyk Verwo Infra logo onder het rooster op het metaal geëtsd. Net als de Well-O-Well is de Well-O-Flush bedoeld voor plaatsing in het trottoir op gemeentegrond (Fig. 1).

#### Well-O-Edge

De Well-O-Edge kan alleen worden aangesloten op een PVC-buis  $\varnothing$  125 mm. Het RVS-rooster kan eventueel gepersonaliseerd worden door uitsnedes en/of etsen. In de standaard uitvoering is het Struyk Verwo Infra logo onder het rooster op het metaal geëtsd. Fig. 2 laat zien dat de Well-O-Edge is bedoeld voor plaatsing op private grond, bijvoorbeeld een tuin of een oprit.

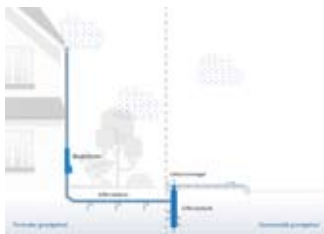


fig. 1

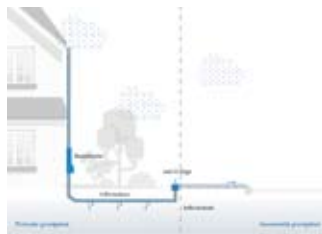


fig. 2

### KWALITEIT

#### BSB

Alle Producten van Struyk Verwo Infra voldoen aan het Besluit Bodemkwaliteit. Deze producten voldoen aan milieueisen die de overheid in samenwerking met Stichting Bouwkwiteit heeft opgesteld en dragen het NL@BSB-merk.

#### CE merk

CE is een eigenverklaring van de fabrikant voor producten die onder een Europese Normering vallen. Struyk Verwo Infra verklaart voor deze producten de minimumeisen, beproevingsmethodes en controlefrequenties.

