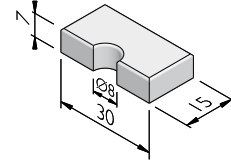


PRODUCTLIJN SPARINGTEGELS

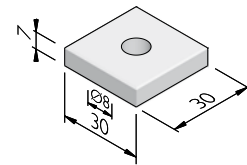
SPARINGTEGELS 15X30

| afmetingen (cm) | sparing in cm | gewicht (kg) | facet |
|-----------------|---------------|--------------|-------|
| 15x30x6 | R=2,75 | 6,35 | GF |
| 15x30x6 | R=5,25 | 5,70 | GF |
| 15x30x6 | R=9,25 | 4,50 | GF |
| 15x30x7 | Ø 8,00 | 7,40 | GF |



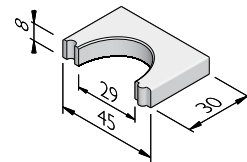
SPARINGTEGELS 30X30

| afmetingen (cm) | sparing in cm | gewicht (kg) | facet |
|-----------------|---------------|--------------|-------|
| 30x30x6 | Ø 12,50 | 10,96 | F |
| 30x30x6 | Ø 14,00 | 10,20 | F |
| 30x30x6 | Ø 15,00 | 10,20 | F |
| 30x30x6 | 15x15 | 9,80 | F |
| 30x30x6 | Ø 17,50 | 9,30 | F |
| 30x30x6 | Ø 20,00 | 8,26 | F |
| 30x30x6 | Ø 21,50 | 7,57 | F |
| 30x30x6 | Ø 23,00 | 6,50 | F |
| 30x30x7 | Ø 8,50 | 14,81 | F |
| 30x30x7 | Ø 9,00 | 13,80 | F |



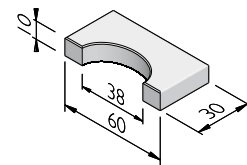
SPARINGTEGELS 30X45

| afmetingen (cm) | sparing in cm | gewicht (kg) | facet |
|-----------------|---------------|--------------|-------|
| 30x45x8 | Ovaal 37x27 | 17,50 | F |



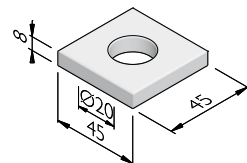
SPARINGTEGELS 30X60

| afmetingen (cm) | sparing in cm | gewicht (kg) | facet |
|-----------------|---------------|--------------|-------|
| 30x60x10 | Ovaal 37x27 | 32,50 | F |



SPARINGTEGELS 45X45

| afmetingen (cm) | sparing in cm | gewicht (kg) | facet |
|-----------------|---------------|--------------|-------|
| 45x45x8 | Ø 20,00 | 32,60 | F |
| 45x45x8 | Ø 24,00 | 29,60 | F |

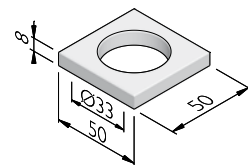


De specificaties zijn opgesteld volgens de laatste stand van de techniek en met de grootst mogelijke zorg bijeengebracht. Struyk Verwo Infra aanvaardt geen enkele aansprakelijkheid voor eventuele fouten of onvolledigheden en de gevolgen daarvan. In het belang van vernieuwingen en verbeteringen behouden wij ons het recht voor om onze producten en systemen aan te passen.

PRODUCTLIJN SPARINGTEGELS

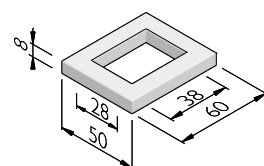
SPARINGTEGELS 50X50

| afmetingen (cm) | sparing in cm | gewicht (kg) | facet |
|-----------------|---------------|--------------|-------|
| 50x50x8 | Ø 33,00 | 30,32 | F |



SPARINGTEGELS 50X60

| afmetingen (cm) | sparing in cm | gewicht (kg) | facet |
|-----------------|---------------|--------------|-------|
| 50x60x8 | Ø 20,00 | 50,50 | GF |
| 50x60x8 | 20x20 | 39,59 | GF |
| 50x60x8 | 36x26 | 38,59 | GF |
| 50x60x8 | 38x28 | 36,22 | GF |
| 50x60x8 | Ovaal 37x27 | 38,59 | GF |



VERKLARING FACET

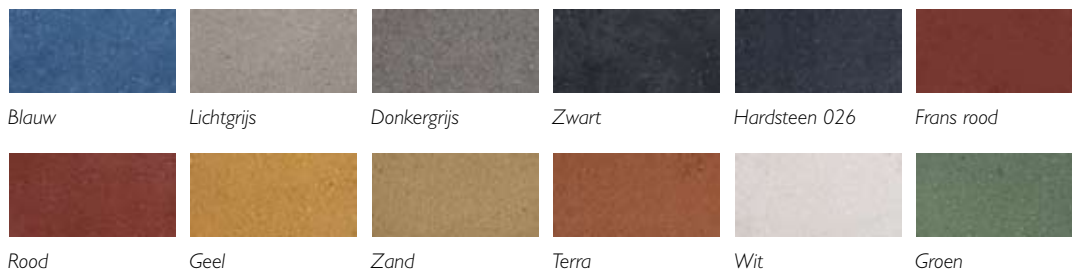
F = Facet
GF = Groot facet

UITERLIJKHEDEN

| De productlijn Sparingtegels is verkrijgbaar in de volgende uiterlijkheden: | |
|---|---|
| STANDAARD | Betonnen uiterlijk, grijs of gekleurd. |
| LAVARO | Uitgewassen deklaag met 75% aan natuurlijke mineralen waarbij het aandeel natuursteengranulaat voor 100% kleurondersteunend is. |

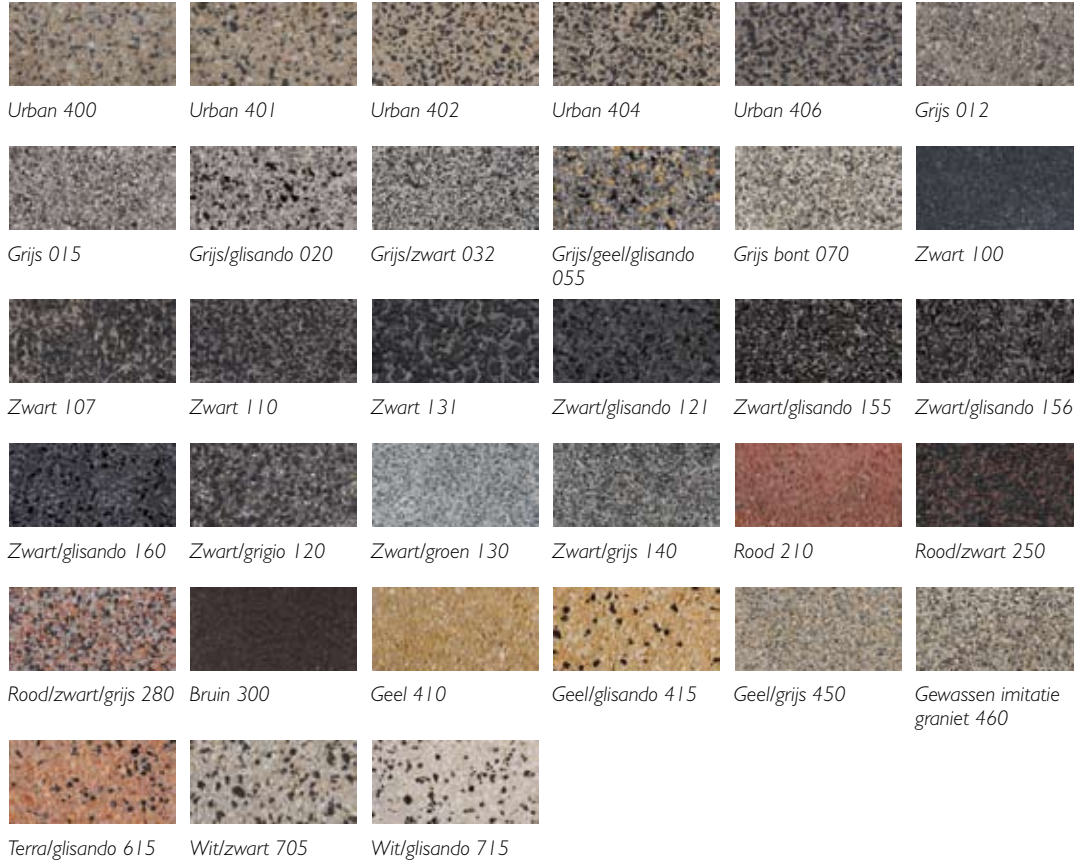
KLEUREN

STANDAARD



PRODUCTLIJN SPARINGTEGELS

LAVARO



Het kan mogelijk zijn dat niet alle getoonde kleuren van toepassing zijn per product.

PRODUCTLIJN SPARINGTEGELS

VERWERKINGSADVIES

Straten

De tegels dienen gelijkmatig in de hoogte, haaksheid en in de lijn (met koord) met voldoende voegruimte gelegd te worden.

Voegen

Met het voortschrijden van het plaatsen dienen de voegen van het bestraaete oppervlak gevuld te worden met brekerzand dat een overmaat aan fijne delen bevat. Het straatwerk dient meerdere malen ingeveegd of ingewassen te worden. Na het afrillen moet het straatwerk nogmaals ingezand worden, waarbij het zand nog enige tijd op het straatwerk moet blijven liggen.

Afrillen

Het absoluut schoongeveegde straatwerk mag alleen in droge toestand, van laag naar hoog toe, afgetrild worden. Daarbij overlapt de trilplaat steeds de helft van de vorige baan.

Trilcapaciteit > 4.000/min.

| Tegeldikten (cm) | Eigen gewicht trilplaat | Trilkracht |
|------------------|-------------------------|------------|
| 4,5 tot 6 | 130 kg | < 18 KN |
| 7 tot 10 | 170 - 200 kg | > 20 KN |
| 12 + 14 | 200 - 600 kg | > 23 KN |

NB: Tegels met deklagen als Lavano of Structura dienen afgetrild te worden met een speciale kunststofbekleding op de trilplaat (bijvoorbeeld PGV).

Invegen

Met name bij tegels met deklagen als Lavano en Structura adviseren wij fijn betonzand of zilverzand te gebruiken i.p.v. (grof) brekerzand.

In twijfelgevallen en bij speciale technische vragen adviseren wij u graag.

KWALITEIT

BSB

Alle Producten van Struyk Verwo Infra voldoen aan het Besluit Bodemkwaliteit. Deze producten voldoen aan milieueisen die de overheid in samenwerking met Stichting Bouwkwiteit heeft opgesteld en dragen het NL@BSB-merk.

CE merk

CE is een eigenverklaring van de fabrikant voor producten die onder een Europese Normering vallen. Struyk Verwo Infra verklaart voor deze producten de minimumeisen, beproevingsmethodes en controlefrequenties.

