

# VEELZIJDIGE INSPIRATIE

VOOR EEN DUURZAAM STRAATBEELD





# STRUYK VERWO INFRA

Struyk Verwo Infra is in Nederland marktleider in publieke bestrating. Met jarenlange ervaring, specialistische kennis en een ongeëvenaard groot en rijk productaanbod. Gebundeld over vier straatbepalende oplossingsrichtingen met krachtige en verhelderende merknamen. Het productaanbod is in de loop der jaren uitgebreid door individuele klantwensen en innovatieve product- en conceptontwikkeling. Innovaties ontwikkeld op tactisch verspreide productielocaties. Verduurzaming van het complete productaanbod en online ontzorging bij het maken van de juiste keuzes zijn de nieuwe pijlers voor een blijvend duurzame samenwerking met opdrachtgevers, ontwerpers en aannemers. Met als overkoepelend doel voor onze producten, diensten en mensen: het realiseren van een door klanten gewenst eindresultaat. Een karaktervolle, veilige en duurzame leefomgeving.

# STREET ART

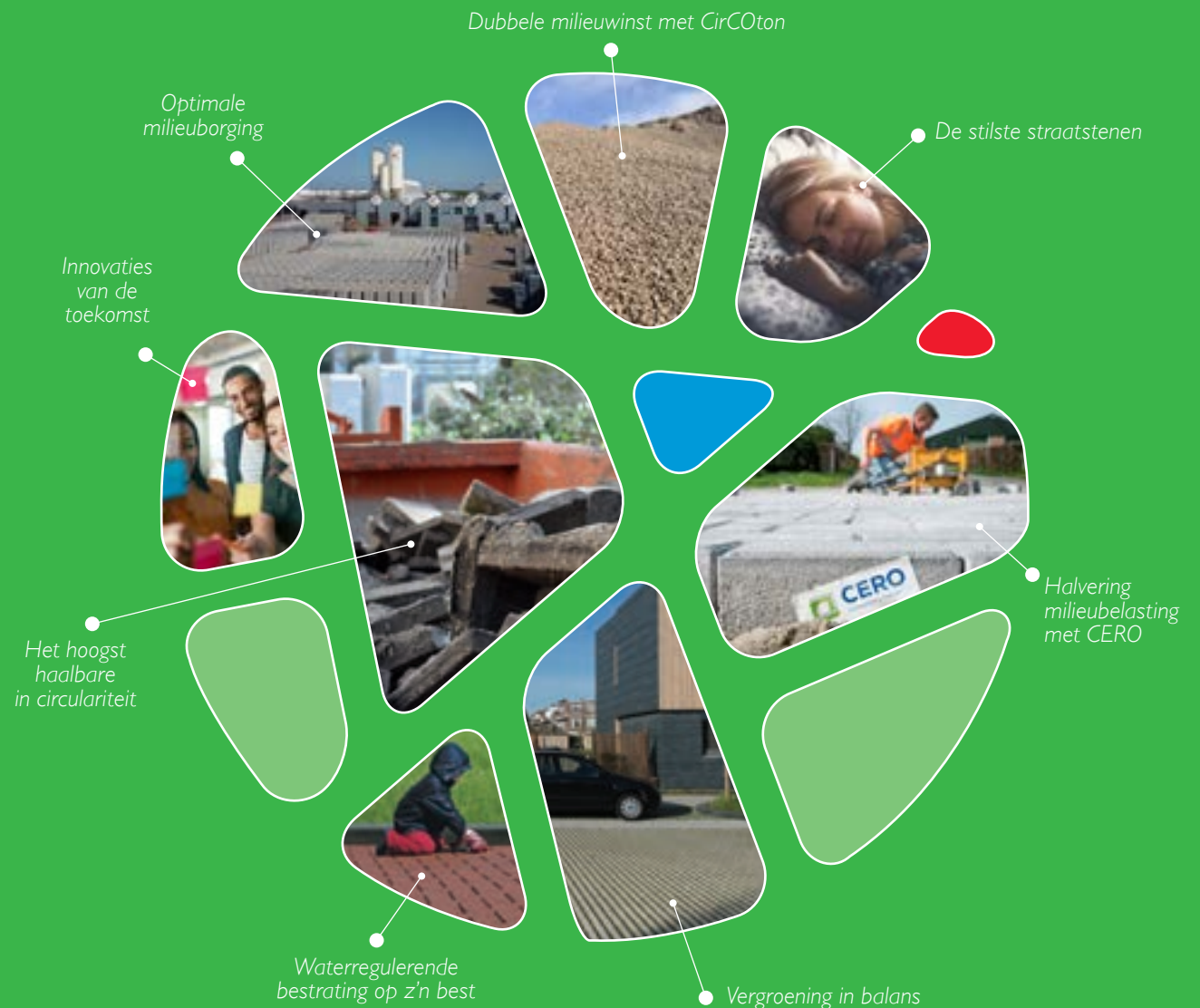
Street Art en inspirerende straatbeelden zijn onlosmakelijk met elkaar verbonden. Bedoeld om elke buitenruimte een passende identiteit te geven. Belangrijk als u bedenkt dat wij met zijn allen goed zijn voor 50 miljard verplaatsingen per jaar. U staat daar niet altijd bij stil, dat die vaste grond onder onze voeten stevig moet zijn en ons veilig en comfortabel naar onze eindbestemming moet geleiden. Bovendien staat Street Art ook voor een klimaatadaptieve en duurzame buitenruimte zonder concessies te doen aan de gewenste uitstraling of ambiance. Pleinen en straten moeten snel water kunnen afvoeren/bufferen én tegelijk zorgen voor binding met de omliggende bebouwing, beplanting en meubilair. Meer en meer wordt waarde gehecht aan een duurzame en kwalitatieve hoogwaardige openbare ruimte. Toegankelijk voor iedereen met een moderne of nostalgische uitstraling. Street Art krijgt dat voor elkaar met haar assortiment exclusieve bestrating en effectieve duurzaamheidsconcepten. Een uitgekiend palet aan betonnen stenen, tegels en banden. In elke gewenste afmeting, textuur en kleur.

# Duurzaamheid ligt op straat

Klimaatdoelstellingen realiseren. Dat kan wel eens een onmogelijke opgave lijken. Want waar in deze wereldwijde duurzaamheidspuzzel begint u? In het kader van 'ergens beginnen', hebben wij dat probleem al jaren terug opgepakt. Met publieke bestrating. Het belang van beton is namelijk enorm als het gaat om een leefbare toekomst. Hoe dan?

Beton is het meest gebruikte bouw materiaal wereldwijd. En wij gebruiken het inmiddels 100% circulair. En dat niet alleen: wij zijn thuis in letterlijk élk duurzaamheidsvraagstuk als het gaat om bestrating. Wij kunnen u helpen om de eerste stukjes te leggen van die ingewikkelde duurzaamheidspuzzel. Bij ons ligt duurzaamheid op straat.

**Wij staan altijd voor u klaar. Van oriëntatie tot realisatie. Als u meer informatie wilt, bel of mail dan gerust uw vertrouwde verkoopadviseur.**





Maatschappelijk Verantwoord Ondernemen (MVO) is sinds 2011 een bewuste beleidskeuze bij Struyk Verwo Infra. We zijn straatbepalend op het gebied van duurzaamheid. We vervullen namelijk een voortrekkersrol in alle belangrijke initiatieven in de ketensamenwerking. Op de volgende pagina's lichten we een paar van onze belangrijke duurzaamheidsoplossingen toe.



## DUBBELE MILIEUWINST

In de betonnen bestratingssector zijn de inspanningen vooral gericht op een verlaging van de Milieu Kosten Indicator (MKI) en bevordering van circulariteit. Onze duurzaamheidsoplossing CirCOton komt de ketenpartners op beide fronten tegemoet. De CirCOton producten bevatten namelijk toeslagmaterialen die gegarandeerd voor ten minste 15% bestaan uit secundaire materialen én voldoen aan de voor dat moment geldende MKI-plafondwaarde van het Betonakkoord en BouwCirculair.

Deze producten vallen onder de BRL K11002, wat de opdrachtgever zekerheid geeft. Zekerheid over het feit dat de milieuprestaties bij inschrijving gelijk zijn aan de milieuprestaties bij levering. Zo wordt de opdrachtgever volledig ontzorgd en hoeft daarmee zelf geen kosten meer te maken voor het controleren van de geleverde producten.

# CIRCOTON





## HET HOOGST HAALBARE IN CIRCULARITEIT

Duurzaamheid ligt op straat, letterlijk voor het oprapen. Vanuit die zienswijze is C4C (Cycle for Concrete) ontwikkeld. Een totaalconcept voor opdrachtgevers die volledige circulariteit nastreven. Betonnen bestratingsproducten worden aan het einde van hun levensduur retour gehaald. Vervolgens gebroken en verwerkt – ter vervanging van zand en (tot 75%) grind – in de onderbeton van nieuwe bestratingsproducten voor de opdrachtgever. Dat betekent dus dubbele milieuwinst. De natuur wordt gespaard en het afval wordt sterk gereduceerd.

Mooi is dat onze CRH-zusterbedrijven de gebroken, 'voor ons' niet geschikte fracties verwerken in hun eindproducten. Zo garandeert Struyk Verwo Infra als enige fabrikant 100% hoogwaardig hergebruik van het schoon ingeleverde betonpuin.

Naast betonpuingranulaat gebruikt Struyk Verwo Infra secundaire grondstoffen/restafvalstoffen ook opnieuw, als hoogwaardige vervanging van primaire grondstoffen zoals zand en grind in het onderbeton. Dat zijn restafvalstoffen en afvalproducten als AEC-granulaat, ecogranulaat en spoorballast. En de deklaag blijft gewoon intact. Elke gewenste kleur en textuur is dus nog steeds mogelijk.





# VERSNELD NAAR EEN DUURZAME TOEKOMST

Onder onze merknaam CERO, bieden wij producten aan met geopolymeer onderbeton. Een techniek waarbij geen gebruik is gemaakt van cement. En daarmee valt een enorme milieuwinst te behalen. Hoe groot die milieubelasting is, wordt gebaseerd op een Levenscyclus analyse (LCA). Het resultaat daarvan wordt uitgedrukt in één getal: de Milieu Kosten Indicator (MKI). Hoe groot de MKI-score van onze CERO-producten is? Ruim de helft minder ten opzichte van volledig cementgebonden producten.

Geopolymeerbeton is een stabiel vormvast materiaal met zowel dezelfde kwaliteit als hetzelfde uiterlijk als cementgebonden beton. Het granulaat van deze geopolymeer oplossing kan bovendien weer worden hergebruikt in een nieuw product. Het opnemen van CERO in de bestekken en/of het belonen van een significant lagere MKI-waarde, leidt tot een versnelling naar een duurzame toekomst.





# ONLINE GEBRUIKSGEMAK

## DE TEXTUREN INSPIRATOR

De texturen inspirator ondersteunt in het snel, eenvoudig en natuurgetrouw creëren van bestratingstexturen van betonstraatstenen en -tegels. U kunt kiezen uit formaten, texturen, kleuren en legpatronen. Tevens heeft u de mogelijkheid om mixbestratingen te ontwerpen. Het resultaat kunt u downloaden en toepassen in uw eigen software en straatbeeldontwerp.

### Voordelen texturen inspirator

- Online beschikbaar
- Snel en eenvoudig in gebruik
- Natuurgetrouwe texturen in hoge resolutie
- Toepasbaar in uw eigen ontwerp

[www.struykverwoinfra.nl](http://www.struykverwoinfra.nl)



## ONLINE GEBRUIKSGEMAK

We doen er alles aan om u zo goed mogelijk online te informeren. Op de site vindt u

- Compleet productoverzicht
- Inspirerende projecten
- Interessante blogs
- Bestekteksten
- Documentatie
- Laatste nieuws

# PERSOONLIJK MAATWERK

Persoonlijke aanpak, advies op maat. Bij Struyk Verwo Infra denken we voortdurend mee met onze klanten, ontwerpers en opdrachtgevers. We bieden ondersteuning gedurende het hele traject, van ontwerpfase tot uitvoering. Zo verlenen we niet alleen uitgebreid advies bij de productkeuze, maar ook rond plaatsing van onze producten.

Vindt u in onze uitgebreide collectie niet wat u zoekt? Of wilt u door maatwerk het unieke karakter van uw ontwerp versterken? Onze projectadviseurs denken graag met u mee om samen naar de beste oplossing te zoeken.

**We staan altijd voor u klaar.  
Van oriëntatie tot realisatie.**





# INHOUD

|                              |           |                                     |            |
|------------------------------|-----------|-------------------------------------|------------|
| STRUYK VERWO INFRA           | 2         | METALLO                             | 97         |
| STREET ART                   | 3         | MIXBESTRATING VOOR                  |            |
| DUURZAAMHEID LIGT OP STRAAT_ | 4         | EEN LEVENDIG STRAATBEELD            | 102        |
| ONLINE GEBRUIKSGEMAK         | 8         | PARKSTENEN                          | 108        |
| PERSOONLIJK MAATWERK         | 8         | BETONBANDEN VOOR DE                 |            |
|                              |           | INRICHTING VAN DE STRAAT            | 110        |
|                              |           | HARMONIE IN HET STRAATBEELD         | 114        |
| <b>STENEN</b>                | <b>10</b> | <b>KLIMAATADAPTIEVE OPLOSSINGEN</b> | <b>118</b> |
| STANDAARD                    | 11        | GROENBESTRATING                     | 118        |
| BALENO                       | 15        | WATERREGULERENDE BESTRATING         | 122        |
| KERANOVA                     | 21        |                                     |            |
| NOVATO                       | 27        | <b>STRAATBEPALLENDE OPLOSSINGEN</b> | <b>126</b> |
| STRUCTURA                    | 31        | STILLE BESTRATING                   | 126        |
| LAVARO                       | 35        | SPECIALE DEKLAGEN                   | 128        |
| BRECCIA                      | 45        | MACHINAAL STRATEN                   | 130        |
| SFERIO                       | 53        | VERWERKINGSADVIES STENEN EN TEGELS  | 132        |
| LISCIO                       | 59        | KWALITEIT                           | 132        |
| LUCIDA                       | 65        |                                     |            |
| MAATTABEL STENEN             | 70        |                                     |            |
| <b>TEGELS</b>                | <b>72</b> |                                     |            |
| STANDAARD                    | 73        |                                     |            |
| LAVARO                       | 77        |                                     |            |
| PERLANO                      | 85        |                                     |            |
| BRECCIA                      | 89        |                                     |            |
| MAATTABEL TEGELS             | 96        |                                     |            |



# STENEN

Betonstraatstenen spelen een hoofdrol in het begaanbaar maken en ontsluiten van woon- en werkomgevingen. Werden deze oorspronkelijk puur als solide ondergrond gebruikt, tegenwoordig is beton onmisbaar in het verbeteren van onze leefomgeving. En in het veilig richting geven aan de vele gebruikers. Het Street Art assortiment stenen is ontwikkeld door onze experts binnen de innovatieve, steen-producerende bedrijven van Struyk Verwo Infra. We durven wel te zeggen dat we elke denkbare wens kunnen realiseren. Een karaktervolle uitstraling van een centrum of een samenhangende identiteit binnen een woonwijk. Een aantrekkelijke utiliteitsomgeving of pleinen waar mensen zich op hun gemak voelen. Geen probleem. Voor ons zijn het stuk voor stuk mooie uitdagingen. Het brede assortiment aan formaten geeft vrijheid om te spelen met lijnen en patronen. Patronen die zorgen voor symmetrie of juist voor afwisseling en accentuering. Daarnaast beschikt Street Art over een reeks unieke wassingen en nabewerkingen, waarmee elke kleur en structuur kan worden gerealiseerd. Onze adviseurs helpen u graag met hun expertise. Zij vertalen uw wensen naar praktische oplossingen en adviezen over de juiste verwerking. Zodat u op lange termijn gegarandeerd de juiste keuzes maakt.



# STANDAARD

*GESLOTEN DEKLAAG MET  
NATUURLIJKE MINERALEN*



## UITSTRALING STANDAARD

Standaard betonstraatstenen worden op veel plekken in de openbare ruimte toegepast waar functionele aspecten de overhand hebben over uitstraling. Zoals de belastbaarheid, efficiency bij het aanbrengen, kostenbesparing op onderhoud en het inzetten van tijdelijke verharding. Standaard stenen zijn in voldoende mate voorzien van slijtvaste mineralen zodat de technische levensduur van minimaal 30 jaar gegarandeerd blijft.

Standaard stenen zien we vooral bij gebiedsontsluitingswegen, erftoegangswegen, grote parkeervakken en bedrijventerreinen waar een iets goedkopere steen prima volstaat. Als de bestrating moet bijdragen aan de verkeersveiligheid kunnen er contrasterende kleuren uit de standaard collectie worden gekozen.

### EFFICIËNTE VERWERKING

Gebiedsontsluitingswegen en bedrijventerreinen staan synoniem voor grote ruimtes en veel vierkante meters te verharden oppervlak. Struyk Verwo Infra heeft van oudsher veel ervaring met het leveren van machinale pakketten en logistieke dienstverlening. Dat zorgt voor een arbovriendelijke verwerking en veel meer projectefficiency.

### EFFICIËNT & DUURZAAM

Binnen Struyk Verwo Infra streven we naar de gunstigste en duurzaamste oplossing voor betonstraatstenen. Al onze standaard stenen worden daarom voorzien van een deklaag en vervangen daarmee de 'door en door' betonstraatsteen. Met een deklaag zijn er veel meer mogelijkheden om in het onderbeton de milieueffecten (MKI) zo laag mogelijk te houden zonder dat dit ten koste gaat van de slijtvastheid en kwaliteit.





## KENMERKEN

- Standaard uitstraling
- Lichte pigmentering
- Budgetvriendelijk
- Splintervrije kop
- Slijt- en maatvast
- Kwaliteitsbeeld lange termijn ★★★

## KWALITEIT

Standaard betonstraatstenen voldoen aan de NEN 1338 norm met een prestatieverklaring. Conform de eisen in beoordelingsrichtlijn BRL 2312 voorzien van een KOMO-certificaat.

## TOEPASSINGSGBIED



## FORMATEN

Voor een compleet overzicht van de formaten van stenen zie blz. 70. Voor een up-to-date overzicht [www.struykverwoinfra.nl](http://www.struykverwoinfra.nl).

## DUURZAAMHEID

Naast textuur en formaat is de impact van het product op ons milieu net zo belangrijk. Om zowel de CO<sub>2</sub>-uitstoot als landschapsaantasting zoveel mogelijk te verminderen biedt Struyk Verwo Infra de volgende opties.

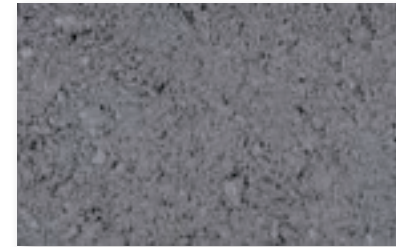
- Betonproducten met gegarandeerde milieuprestaties (CirCOton)
- Hoogwaardig recyclen van beton (Cycle for Concrete)
- Verwerken van restafvalstoffen ter vervanging van primaire grondstoffen
- Cementvrij beton (CERO)

Afhankelijk van het product zijn er diverse opties mogelijk. Voor meer informatie neem contact op met uw projectadviseur.

## KLEUREN



Standaard grijs



Standaard donkergrijs



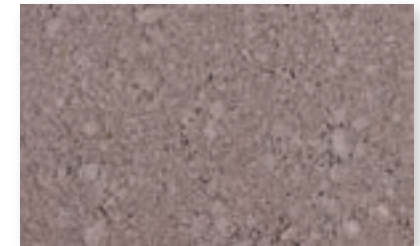
Standaard zwart



Standaard rood



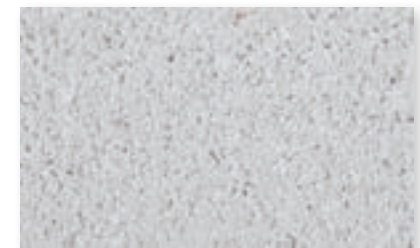
Standaard geel



Standaard paars

## VERKEERSKLEUREN

Voor het aangeven van parkeervakken, invalidestroken en markeringen heeft Struyk Verwo Infra speciale verkeerstenen ontwikkeld. Alle dekklagen van deze betonstraatstenen zijn uit witte natuursteenfracties opgebouwd, met als toevoeging een hoogwaardige kleurstof. Dit zorgt ervoor dat de steen gedurende langere tijd goed blijft opvallen, ook in natte en donkere omstandigheden.



Verkeersteen wit 051



Verkeersteen blauw 051

### TOLLAND – WATERINGEN



#### TOLLAND – WATERINGEN

- Verkeersteen 21 x 10,5 x 8 cm wit 051
- Lavaro 21 x 10,5 x 8 cm geel 400, rood 200

#### GRAVENSINGEL – DORDRECHT

- Standaard 21 x 10,5 x 8 cm zwart
- Verkeersteen, 21 x 10,5 x 8 cm wit 051

#### CENTRUMPLAN – WADDINXVEEN

- Verkeersteen 21 x 10,5 x 8 cm blauw 051, wit 051

### GRAVENSINGEL – DORDRECHT



### CENTRUMPLAN – WADDINXVEEN







# BALENO

*GESLOTEN DEKLAAG MET 75% AAN  
KLEURVASTE NATUURLIJKE MINERALEN*



## UITSTRALING BALENO

Kleurrijk en gevarieerd, afwisselend en veranderlijk. Dat zijn kenmerken van de Baleno lijn. De Baleno betonstraatstenen bestaan uit een mix van beton en kleurondersteunend natuursteen en zijn niet uitgewassen. Door deze samenstelling is Baleno zeer gunstig geprijsd.

Waar andere gekleurde betonstraatstenen na verloop van tijd al snel hun oorspronkelijke kleur verliezen, behoudt Baleno langdurig zijn kleur door de toevoeging van natuursteen. Daarmee is het een aantrekkelijke optie voor het aanleggen van kleurrijke woonwijken en doorgangswegen. Baleno betonstraatstenen zijn zowel in deklaag (één kleur) als in genuanceerde kleuren (door en door) uit te voeren.



**HOLLANDSCH DIEP – ZAANDAM**

→ Baleno 21 x 10,5 x 8 cm bruin 380



## KENMERKEN

- Kleurrijke uitstraling
- Gesloten deklaag
- 75% aan kleurvaste mineralen in meerdere gradaties
- Lichte pigmentering
- Budgetvriendelijk
- Splintervrije kop
- Slijt- en maatvast
- Kwaliteitsbeeld lange termijn ★★★★★

## KWALITEIT

Baleno betonstraatstenen voldoen aan de NEN 1338 norm met een prestatieverklaring. Conform de eisen in beoordelingsrichtlijn BRL 2312 voorzien van een KOMO-certificaat.

## TOEPASSINGSGBIED



## FORMATEN

Voor een compleet overzicht van de formaten van stenen zie blz. 70. Voor een up-to-date overzicht [www.struykverwoinfra.nl](http://www.struykverwoinfra.nl).

## DUURZAAMHEID

Naast textuur en formaat is de impact van het product op ons milieu net zo belangrijk. Om zowel de CO<sub>2</sub>-uitstoot als landschapsaantasting zoveel mogelijk te verminderen biedt Struyk Verwo Infra de volgende opties.

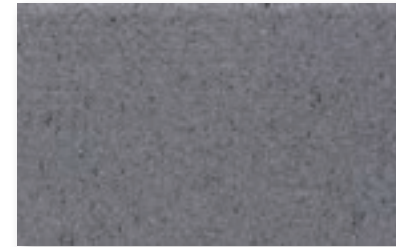
- Betonproducten met gegarandeerde milieuprestaties (CirCOton)
- Hoogwaardig recycleren van beton (Cycle for Concrete)
- Verwerken van restafvalstoffen ter vervanging van primaire grondstoffen
- Cementvrij beton (CERO)

Afhankelijk van het product zijn er diverse opties mogelijk. Voor meer informatie neem contact op met uw projectadviseur.

## KLEUREN



Baleno grijs 050



Baleno donkergrijs 060



Baleno zwart 150



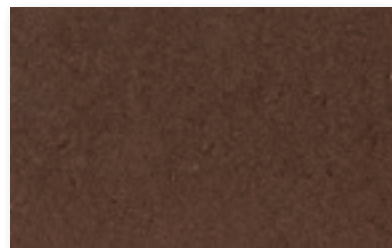
Baleno rood 230



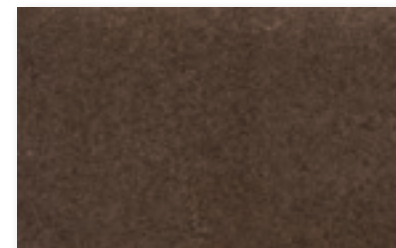
Baleno rood 250



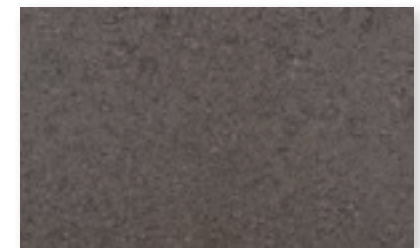
Baleno bruin 310



Baleno bruin 330



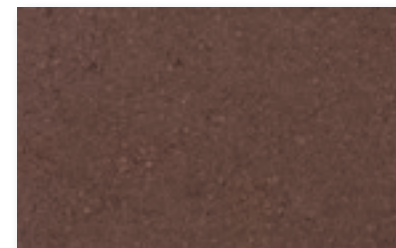
Baleno bruin 350



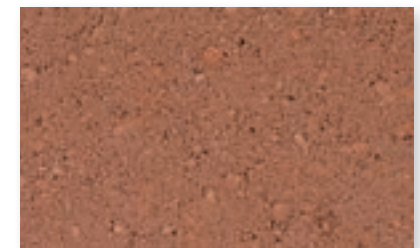
Baleno bruin 380



Baleno geel 450



Baleno paars 550



Baleno terra 650





**BENTWOUDPARK – BENTHUIZEN**

→ Baleno 21 x 10,5 x 8 cm paars 550





**KANTOORTERREIN DE ENTREE – AMSTERDAM**

→ Baleno 21 x 10,5 x 8 cm rood 250



**EILANDPAD – BROEK OP LANGEDIJK**

→ Baleno 21 x 10,5 x 8 cm bruin 350



## WOONWIJK VROONERMEER NOORD – ALKMAAR

→ Baleno 21 x 10,5 x 8 cm paars / bruin 526 (projectkleur)



# KERANOVA

*GESLOTEN DEKLAAG MET  
EEN KERAMISCHE UITSTRALING*



## UITSTRALING KERANOVA

Zand en klei zien we overal om ons heen. Het zijn grondstoffen die, met hun karakteristieke aardse kleuren, de basis vormen voor veel keramische materialen. Deze materialen zijn de inspiratie voor Keranova. Speciaal op kleur geselecteerde natuursteengranulaten, worden hiervoor in fracties van verschillende grootte in de deklaag verwerkt.

Zo ontstaat een gesloten deklaag van diepe, keramische kleuren die vrijwel niet van gebakken stenen zijn te onderscheiden. Bovendien zijn de Keranova betonstraatstenen, in combinatie met het onderbeton, maatvast en eenvoudig te verwerken. Beton biedt namelijk meer vormvrijheid, waardoor deze stenen in veel maten leverbaar zijn. Een goed alternatief dus, voor gebakken materialen in omgevingen met een traditioneel straatbeeld.

**WOONWIJK TIENDERLAND – SCHOONHOVEN**

→ Keranova 21 x 6,9 x 8 cm rossa



## KENMERKEN

- Keramische uitstraling
- Gesloten deklaag
- Geselecteerd natuursteengranulaat met een keramische kleurtint in meerdere gradaties
- Lichte pigmentering
- Uiterlijk en formaat gebakken steen
- Splintervrije kop
- Slijt- en maatvast
- Kwaliteitsbeeld lange termijn ★★★★★

## KWALITEIT

Keranova betonstraatstenen voldoen aan de NEN 1338 norm met een prestatieverklaring. Conform de eisen in beoordelingsrichtlijn BRL 2312 voorzien van een KOMO-certificaat.

## TOEPASSINGSGBIED



## FORMATEN

Voor een compleet overzicht van de formaten van stenen zie blz. 70. Voor een up-to-date overzicht [www.struykverwoinfra.nl](http://www.struykverwoinfra.nl).

## DUURZAAMHEID

Naast textuur en formaat is de impact van het product op ons milieu net zo belangrijk. Om zowel de CO<sub>2</sub>-uitstoot als landschapsaantasting zoveel mogelijk te verminderen biedt Struyk Verwo Infra de volgende opties.

- Betonproducten met gegarandeerde milieuprestaties (CirCOton)
- Hoogwaardig recycleren van beton (Cycle for Concrete)
- Verwerken van restafvalstoffen ter vervanging van primaire grondstoffen
- Cementvrij beton (CERO)

Afhankelijk van het product zijn er diverse opties mogelijk. Voor meer informatie neem contact op met uw projectadviseur.

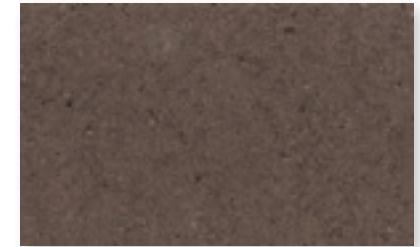
## KLEUREN



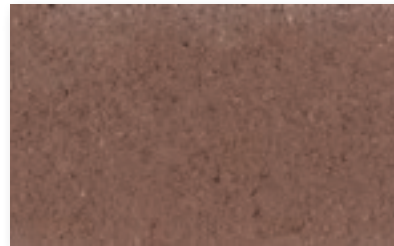
Keranova grafite



Keranova antra



Keranova marrone



Keranova rossa



Keranova marzio



Keranova ocre



Keranova rossa mattone



Keranova antico rossa



### HOOFDSTRAAT – OOSTKNOLLENDAM

→ Keranova 21 x 6,9 x 8 cm antico rossa





**TALENTENCAMPUS – VENLO**

→ Keranova 21 x 10,5 x 8 cm ocra, rossa, marrone, antra



**TUINDORP – OUDERKERK AAN DE AMSTEL**

→ Keranova 21 x 10,5 x 8 cm antra  
→ Keranova 21 x 6,9 x 8 cm antra, ocra



**WOONWIJK VATHORST – AMERSFOORT**

→ Keranova 24 x 8 x 8 cm rossa





# NOVATO

*GESLOTEN DEKLAAG MET 75% AAN  
KLEURVAST NATUURSTEENGRANULAAT*



## UITSTRALING NOVATO

Soms spreekt de natuur voor zich. Met opvallende kleuren en prachtige, egale structuren bijvoorbeeld. Die uitstraling zie je ook terug in onze Novato betonstraatstenen. Deze hebben een gesloten deklaag van zo'n 75% kleurvast natuursteen. Door verschillende fracties hiervan in de deklaag te verwerken, kan de laag bijna volledig uit natuursteen worden opgebouwd. Met name de zeer fijne fracties zorgen voor de meest sprekende kleuren.

Met Novato combineert u de uitstraling van echt natuursteen met de sterke eigenschappen van het onderbeton. Daarmee is het ook berekend op een hoge verkeersbelasting.



**KORIANDEERSTRAAT – AMSTERDAM**

→ Novato 21 x 7 x 8 cm nero



## KENMERKEN

- Hoogwaardige en natuurlijke uitstraling
- Gesloten deklaag
- 75% aan kleurvast natuursteengranulaat in meerdere gradaties
- Natuurgetrouwe kleuren
- Splintervrije kop
- Slijt- en maatvast
- Kwaliteitsbeeld lange termijn ★★★★★

## KWALITEIT

Novato betonstraatstenen voldoen aan de NEN 1338 norm met een prestatieverklaring. Conform de eisen in beoordelingsrichtlijn BRL 2312 voorzien van een KOMO-certificaat.

## TOEPASSINGSGBIED



## FORMATEN

Voor een compleet overzicht van de formaten van stenen zie blz. 70. Voor een up-to-date overzicht [www.struykverwoinfra.nl](http://www.struykverwoinfra.nl).

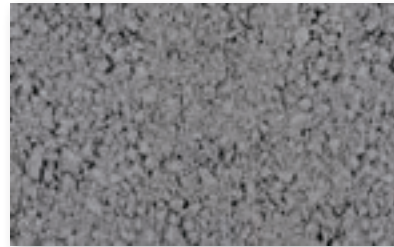
## DUURZAAMHEID

Naast textuur en formaat is de impact van het product op ons milieu net zo belangrijk. Om zowel de CO<sub>2</sub>-uitstoot als landschapsaantasting zoveel mogelijk te verminderen biedt Struyk Verwo Infra de volgende opties.

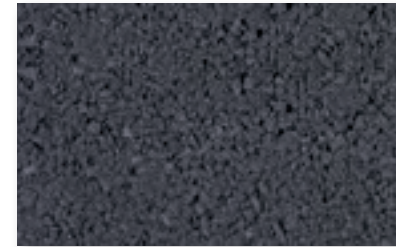
- Betonproducten met gegarandeerde milieuprestaties (CirCOton)
- Hoogwaardig recyclen van beton (Cycle for Concrete)
- Verwerken van restafvalstoffen ter vervanging van primaire grondstoffen
- Cementvrij beton (CERO)

Afhankelijk van het product zijn er diverse opties mogelijk. Voor meer informatie neem contact op met uw projectadviseur.

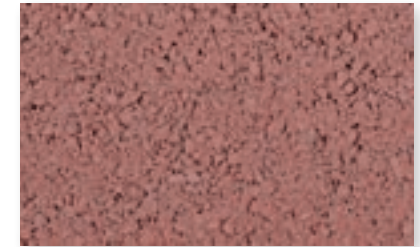
## KLEUREN



Novato grigio



Novato nero



Novato cottrio



Novato giallo



Novato bianco



## RIJTUIGENBUURT – NIEUWEGEIN



### RIJTUIGENBUURT – NIEUWEGEIN

→ Novato 21 x 10,5 x 8 cm giallo nero, rossa (projectkleur)

### WOONFLAT DE AMAZONES – DEN BOSCH

→ Novato 21 x 10,5 x 8 cm cottrio

### ERASMUS UNIVERSITEIT – ROTTERDAM

→ Novato 100 x 100 x 12 cm grigio

## WOONFLAT DE AMAZONES – DEN BOSCH



## ERASMUS UNIVERSITEIT – ROTTERDAM







# STRUCTURA

*DEKLAAG MET OPEN STRUCTUUR EN  
90% AAN KLEURVAST NATUURSTEENGRANULAAT*



## UITSTRALING STRUCTURA

Openheid, grove uitstraling en kleur. Dat zijn de eigenschappen van onze Structura betonstraatstenen. De deklagen zijn gemaakt van een iets grover natuursteen-grulaat met een minimale hoeveelheid zand. Zo ontstaat een speciale open structuur. Door het minimale aandeel zand zijn bijna alle natuursteengranulaten in de deklaag zichtbaar. Dit maakt een extra nabewerking als uitwassen overbodig. Bovendien zorgt het grovere natuursteengrulaat voor meer stroefheid en extra grip voor voetgangers.

Die open ruimte in de deklaag is voordelig, omdat het vuil kan opnemen waardoor de bestrating langer schoon blijft. Niet voor niets wordt Structura regelmatig ingezet voor het aanleggen van parkeervakken, waar de kans op olievlekken aanwezig is. Het hoge gehalte aan natuursteen maakt de Structura bovendien kleurvast, terwijl het onderbeton zorgt voor voldoende sterkte.



## KENMERKEN

- Natuurlijke uitstraling
- Deklaag met een open structuur
- 90% aan kleurvast natuursteengranulaat in één gradatie
- Lichte pigmentering
- Stroef oppervlak
- Splintervrije kop
- Slijt- en maatvast
- Kwaliteitsbeeld lange termijn ★★★★★

## KWALITEIT

Structura betonstraatstenen voldoen aan de NEN 1338 norm met een prestatieverklaring. Conform de eisen in beoordelingsrichtlijn BRL 2312 voorzien van een KOMO-certificaat.

## TOEPASSINGSGBIED



## FORMATEN

Voor een compleet overzicht van de formaten van stenen zie blz. 70. Voor een up-to-date overzicht [www.struykverwoinfra.nl](http://www.struykverwoinfra.nl).

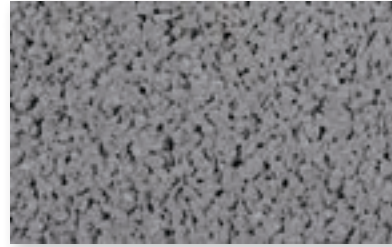
## DUURZAAMHEID

Naast textuur en formaat is de impact van het product op ons milieu net zo belangrijk. Om zowel de CO<sub>2</sub>-uitstoot als landschapsaantasting zoveel mogelijk te verminderen biedt Struyk Verwo Infra de volgende opties.

- Betonproducten met gegarandeerde milieuprestaties (CirCOton)
- Hoogwaardig recyclen van beton (Cycle for Concrete)
- Verwerken van restafvalstoffen ter vervanging van primaire grondstoffen

Afhankelijk van het product zijn er diverse opties mogelijk. Voor meer informatie neem contact op met uw projectadviseur.

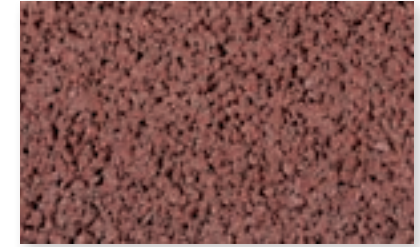
## KLEUREN



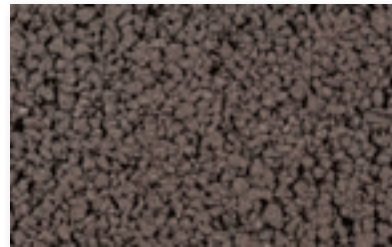
Structura grijs



Structura zwart



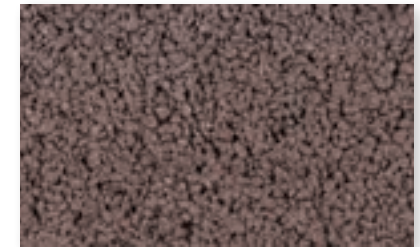
Structura rood



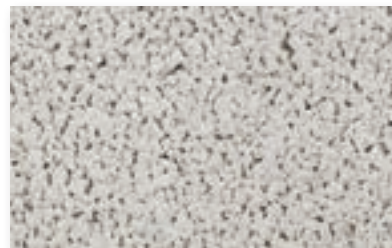
Structura bruin



Structura geel



Structura paars



Structura wit





### **PARKEERTERREIN WINKELCENTRUM CHOPINPLEIN – CULEMBORG**

Het parkeerterrein bij het winkelcentrum op het Chopinplein in Culemborg was toe aan vernieuwing. Het doel? Zo veel mogelijk parkeergelegenheid creëren, maar wel met een groene afbakening. Er is gebruik gemaakt van de Structura betonstraatstenen: kleurvast met een open structuur. De parkeervakken zijn zwart, waardoor vlekken minder opvallend zijn. Voor het weggedeelte is juist voor een contrasterende rode kleur steen gekozen.

→ Structura 21 x 10,5 x 8 cm rood en zwart



# LAVARO

*UITGEWASSEN DEKLAAG MET 75% AAN  
KLEURVAST NATUURSTEENGRANULAAT*



## UITSTRALING LAVARO

Een rijke schakering aan kleuren, in een uitgewassen deklaag. Met Lavarò zijn er geen beperkingen in uw ontwerp. De totale compositie op straat kunt u met deze productlijn uitvoeren. Banden, tegels en stenen in uiteenlopende formaten. Voor eindeloos afwisselen in kleuren en patronen. Betaalbaar en kleurvast.

Opvallend aan de Lavarò betonstraatstenen, is de uitgewassen deklaag met een kleurvaste gebroken natuursteen. Met het uitwassen van de steen, verdwijnt de bovenste cementlaag en komt het bijzondere kleurvaste natuursteengranulaat naar voren. Deze bewerking creëert nét even een ruwer en stroever oppervlak. In samenhang met de natuursteen ontstaat er een heel natuurlijke uitstraling. Met onderbeton als basis zijn de stenen sterk en maatvast, waardoor ze eenvoudig in het werk zijn te verleggen.

## UNIFORMITEIT IN HET STRAATBEELD

Voor meer harmonie in de openbare ruimte, biedt Struyk Verwo Infra een afgestemde collectie Lavarò stenen, tegels en banden aan. Uitgewassen deklagen, samengesteld met dezelfde kleurvaste granulaten. Vooral in stedelijke gebieden met veel gevarieerde bebouwing en drukke verkeersstromen, groeit de behoefte aan eenvoud. Door te kiezen voor één kleur bestrating ontstaat er veel meer rust in het straatbeeld. Het overzicht met uniforme deklagen vindt u op blz. 115.



**BINNENHAVEN – ELBURG**

→ Lavarò 21 x 10,5 x 8 cm, grijs glisando 050



## KENMERKEN

- Natuurlijke uitstraling
- Uitgewassen deklaag
- 75% aan kleurvast natuursteengranulaat in meerdere gradaties
- Lichte pigmentering
- Combinatie met banden en tegels
- Splintervrije kop
- Slijt- en maatvast
- Kwaliteitsbeeld lange termijn ★★★★★

## KWALITEIT

Lavaro betonstraatstenen voldoen aan de NEN 1338 norm met een prestatieverklaring. Conform de eisen in beoordelingsrichtlijn BRL 2312 voorzien van een KOMO-certificaat.

## TOEPASSINGSGBIED



## FORMATEN

Voor een compleet overzicht van de formaten van stenen zie blz. 70. Voor een up-to-date overzicht [www.struykverwoinfra.nl](http://www.struykverwoinfra.nl).

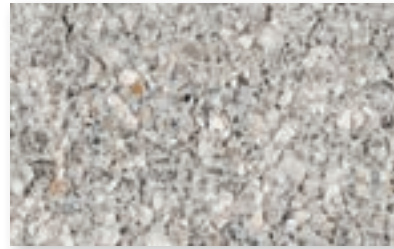
## DUURZAAMHEID

Naast textuur en formaat is de impact van het product op ons milieu net zo belangrijk. Om zowel de CO<sub>2</sub>-uitstoot als landschapsaantasting zoveel mogelijk te verminderen biedt Struyk Verwo Infra de volgende opties.

- Betonproducten met gegarandeerde milieuprestaties (CirCOton)
- Hoogwaardig recycleren van beton (Cycle for Concrete)
- Verwerken van restafvalstoffen ter vervanging van primaire grondstoffen
- Cementvrij beton (CERO)

Afhankelijk van het product zijn er diverse opties mogelijk. Voor meer informatie neem contact op met uw projectadviseur.

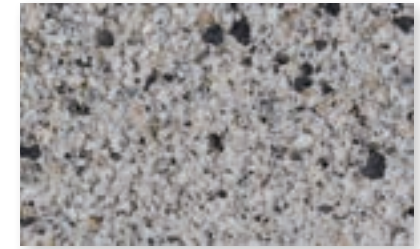
## KLEUREN



Lavaro grijs 010



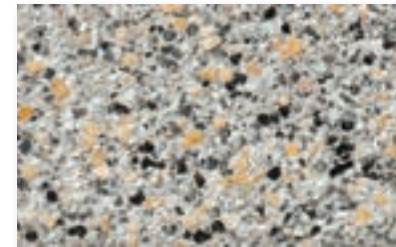
Lavaro grijs 012



Lavaro grijs/zwart 030



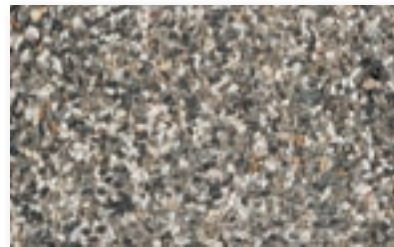
Lavaro grijs/zwart 032



Lavaro grijs/geel/glisando 055



Lavaro grijs/rood 060



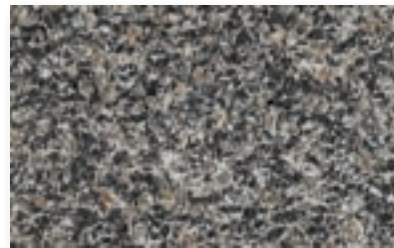
Lavaro grijs bont 070



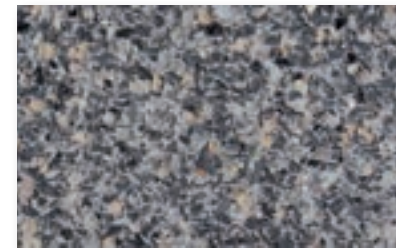
Lavaro zwart 100



Lavaro zwart/grigio 120



Lavaro zwart/groen 130



Lavaro zwart/grijs 140



Lavaro zwart/glisando 160

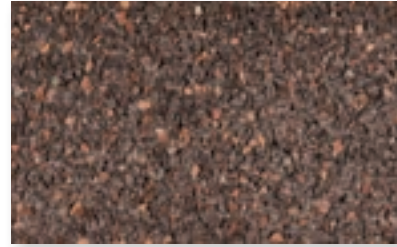




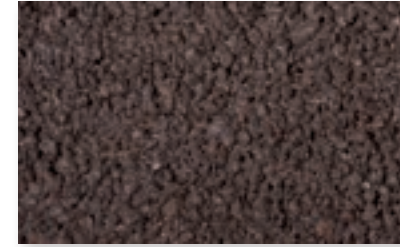
Lavano rood 200



Lavano rood /zwart 250



Lavano rood/bruin 260



Lavano bruin 300



Lavano geel 400



Lavano geel/bruin 440



Lavano geel/grijs 450



Lavano geel gewassen imitatie graniet 460



Lavano paars 500



Lavano terra 600



Lavano wit 700



Lavano wit 701



Lavano wit/zwart 705



Lavano groen 800





### WINKELCENTRUM SPRINGERSPLEIN – GOUDA

Een uitdagende opdracht in Gouda. Van een druk verkeerspunt een sfeervol plein maken. Waar mensen samenkomen en waar ruimte is voor zowel voetgangers, fietsers als automobilisten. De warme uitstraling waarvoor gekozen is, sluit aan op de omliggende woontorens met een zachtgele gevel. De betonstraatstenen met warme tinten zijn voorzien van lichtere spikkels in de deklaag, waardoor de uitstraling met de lichtval verandert. De keuze voor een mixbestrating, met een aardig spel en patroon, geeft het geheel een spannender uitstraling. De verwerkte lijnen bieden de gewenste begeleiding voor het verkeer.

→ Mixbestrating Lavaró 21 x 10,5 x 8 cm retro grijs, rood/zwart, bruin 300



### WOONWIJK HOENDERPARK – SCHAGERBRUG

→ Lavaró 21 x 10,5 x 8 cm bruin 300





**VERPLEEGHUIS  
NEIBERTILLA - DRACHTEN**

Voor de buitenruimte van het verzorgingstehuis Neibertilla, zijn speciale betonstraatstenen ontwikkeld. Stenen met een mengsel van kleurechte uitgewassen mineralen, die goed passen bij de kleurstelling van de gevel. Om de grote en robuuste gevel te ondersteunen, is voor een grotere maatvoering gekozen, namelijk 31,5 x 10,5 cm. De aardtinten zorgen voor een mooie samenhang met de gevel en omliggend groen.

→ Lavarò 31,5 x 10,5 x 8 cm zwart/oranje (projectkleur)



## LAVARO CITY

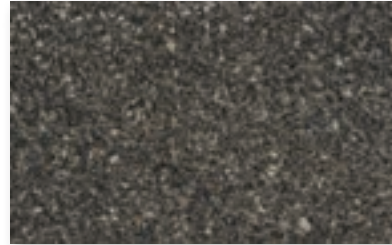
De Lavano city lijn is een collectie van uitgewassen betonstraatstenen met een mix van grijs tinten, verlopend van zwart naar grijs. Bedoeld om elke buitenruimte een samenhangende identiteit te geven, met een variatie in bestratingscomposities.

Kleur- en slijtvaste deklaagstenen, opgebouwd uit 75% aan natuurlijke mineralen. De mix van zwarte en grijze natuursteengranulaten (1-3 mm) geven de Lavano city een gevarieerd uiterlijk met een fijne textuur. En met de vier verschillende kleurgradaties kunt u combineren naar eigen smaak. De keuze is aan u.

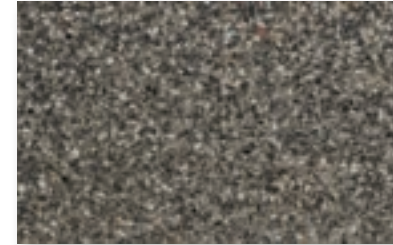
### BEPALING VAN DE JUISTE MIX

Voor een optimale mix op kleur en/of afmeting is een nauwe afstemming in het voortraject vereist. Onze projectadviseurs helpen u graag in het samenstellen van de mixpakketten. Door vooraf slim te mixen, kunnen namelijk onnodige kosten worden vermeden. Onze adviseur kan u adviseren over de machinale verwerking. De betonstraatstenen worden eerst gecontroleerd om vervolgens in het gewenste patroon te worden gemixt. Naar wens is het mogelijk om elke gemixte laag op het werk te verdelen zodat een nog gevarieerder patroon ontstaat.

## KLEUREN



Lavano city grijs/zwart 010



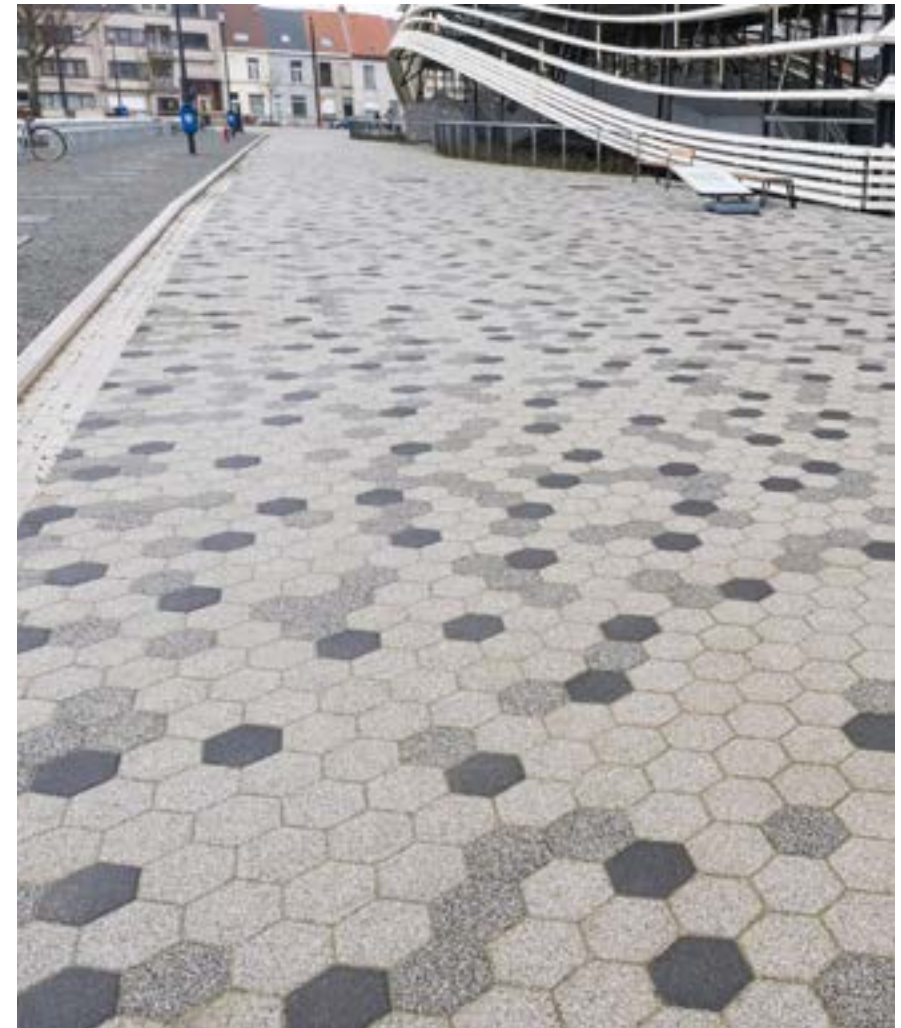
Lavano city grijs/zwart 040



Lavano city grijs/zwart 055



Lavano city grijs/zwart 075



### HOGESCHOOL GENT – GENT (BE)

→ Lavano city 20/17 x 10 x 8 cm grijs/zwart 010 / 055 / 075





**APPARTEMENTENCOMPLEX  
DE SCHANS – RIDDERKERK**

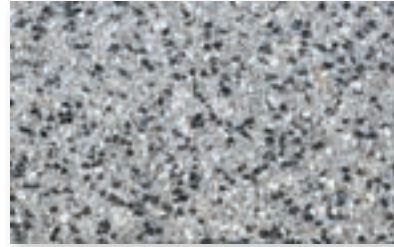
- Lavaró city 21 x 10,5 x 8 cm mixpakket grijs/zwart 010/040/075
- Lavaró city 30 x 20 x 8 cm mixpakket grijs/zwart 040/055/075
- Lavaró city 15/30 x 30 x 8 cm grijs/zwart 040



## LAVARO GLISANDO

De Lavaró glisando is een collectie van uitgewassen betonstraatstenen, waarin speciaal een zwarte glimmer is toegevoegd. Kleur- en slijtvaste deklaagstenen, opgebouwd uit 75% aan kleurvaste natuursteengranulaten in de fractie van 1-3 mm. Door verschillende kleuren te combineren ontstaan attentievlakken of loopvlakken. De gelijke textuur met het glanskies, geeft een ruimte de gewenste samenhang met een zwarte glinstering.

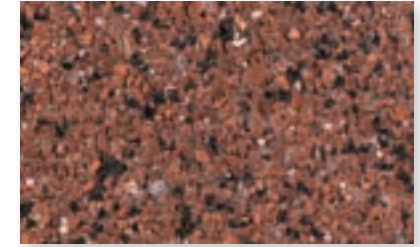
## KLEUREN



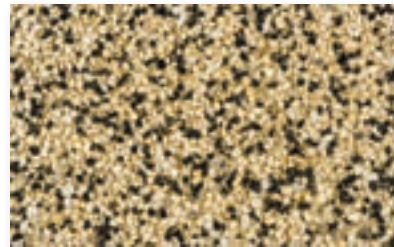
Lavaró grijs/glisando 050



Lavaró zwart/glisando 150



Lavaró rood/glisando 250



Lavaró geel/glisando 450







### **BINNENHAVEN – ELBURG**

→ Lavarò 21 x 10,5 x 8 cm grijs glisando grijs 050, zwart 150



### **WOONWIJK LEGMEER – UITHOORN**

→ Lavarò 21 x 10,5 x 8 cm glisando grijs 050, zwart 150, rood 250, geel 450





# BRECCIA

*UITGEWASSEN DEKLAAG MET 100% AAN  
KLEURVAST NATUURSTEENGRANULAAT*



## UITSTRALING BRECCIA

Gedurende miljoenen jaren heeft natuursteen zijn eigen kenmerkende kleur gekregen. En behouden. Daarom is Breccia het summum van een chique, natuurlijke uitstraling. De betonstraatsteen heeft een uitgewassen deklaag van 100% kleurvast natuursteen, opgebouwd uit meerdere fracties.

Zelfs de fijne natuursteenfracties van nog geen millimeter doorsnede zijn prachtig zichtbaar. Dit maakt de Breccia betonstraatsteen volledig kleurvast. En uniek vanwege zijn subtiele vellingkanten: deze vormen een strak lijnenspel zodra de Breccia betonstraatstenen in patroon worden gelegd. Tel daarbij de maatvastheid van het onderbeton op en u creëert een strak en vlak uiterlijk van uw bestrating mét een 100% natuurlijke uitstraling.



**ZAANS MEDISCH CENTRUM – ZAANDAM**

→ Mixpakket 40/30/20 x 15 x 8 cm grigio, bianco



## KENMERKEN

- Hoogwaardige en natuurlijke uitstraling
- Uitgewassen deklaag
- 100% aan kleurvast natuursteengranulaat in meerdere gradaties
- Natuurgetrouwe kleuren
- Strak lijnenspel
- Splintervrije kop
- Slijt- en maatvast
- Kwaliteitsbeeld ★★★★★

## KWALITEIT

Breccia betonstraatstenen voldoen aan de NEN 1338 norm met een prestatieverklaring. Conform de eisen in beoordelingsrichtlijn BRL 2312 voorzien van een KOMO-certificaat.

## TOEPASSINGSGBIED



## FORMATEN

Voor een compleet overzicht van de formaten van stenen zie blz. 70. Voor een up-to-date overzicht [www.struykverwoinfra.nl](http://www.struykverwoinfra.nl).

## DUURZAAMHEID

Naast textuur en formaat is de impact van het product op ons milieu net zo belangrijk. Om zowel de CO<sub>2</sub>-uitstoot als landschapsaantasting zoveel mogelijk te verminderen biedt Struyk Verwo Infra de volgende opties.

- Betonproducten met gegarandeerde milieuprestaties (CirCOton)
- Hoogwaardig recycleren van beton (Cycle for Concrete)
- Verwerken van restafvalstoffen ter vervanging van primaire grondstoffen
- Cementvrij beton (CERO)

Afhankelijk van het product zijn er diverse opties mogelijk. Voor meer informatie neem contact op met uw projectadviseur.

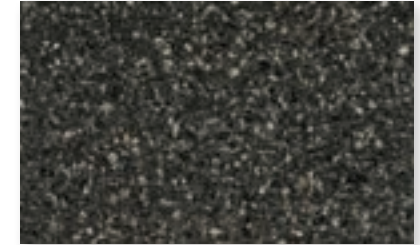
## KLEUREN



Breccia grigio



Breccia grigio nero



Breccia negri



Breccia nero



Breccia nero glisando



Breccia nero carborundum



Breccia cottrio



Breccia marrone



Breccia giallo



Breccia giallo gribi



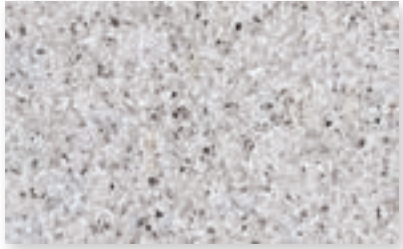
Breccia rosso



Breccia ambrogio



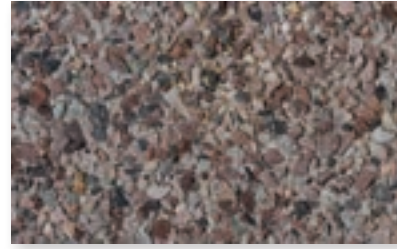
## KLEUREN



Breccia bianco



Breccia alpi



Breccia namaro argento



Breccia magma (genuanceerd)



Breccia savanna A



Breccia savanna B



Breccia savanna C



Breccia savanna D



**ERASMUS UNIVERSITEIT – ROTTERDAM**



**ERASMUS UNIVERSITEIT – ROTTERDAM**

→ Breccia 40/20 x 20 x 10 cm giallo gribi, wildverband

**STATION EUROPARK – GRONINGEN**

→ Breccia 90 x 60 x 10 cm alpi

**MAERTENSPLEIN – MAARTENSDIJK**

→ Breccia 33 x 11 x 10 cm negri

**STATION EUROPARK – GRONINGEN**



**MAERTENSPLEIN – MAARTENSDIJK**







### **WINKELCENTRUM BROEKERVEILING – BROEK OP LANGEDIJK**

De randen van dit winkelcentrum zijn bestraat met een Breccia betonstraatsteen, afgewisseld met een gepolijste en daardoor glinsterende variant: de Liscio betonstraatsteen. In de hoofdrol de Breccia marrone, met her en der 'at random' een Liscio marrone. Het leuke van de Liscio is dat deze oplicht in de zon en 's avonds juist donkerder oogt. De juiste kleur vinden, bleek nog een uitdaging. We zochten een moderne eigentijdse betonstraatsteen in een warme aardse kleurstelling, met een dorpse vriendelijkheid. De Breccia marrone is ideaal hiervoor.

- Breccia 60 / 40 / 20 x 20 x 10 cm marrone
- Liscio 20 x 20 x 10 cm marrone



## TAGENTA LIJN

De Breccia tagenta zorgt ook voor natuurlijke variatie. Deze lijn van 100% natuursteen is uit vijf kleurgradaties samengesteld, verlopend van donker naar licht. Met een bonte camouflage als effect. In elke deklaag zitten stukjes witte en zwarte natuursteen verwerkt, die een extra 'glimmereffect' krijgen door het glanskies. Het patroon blijft daardoor speels en dynamisch, ook doordat in de lichte deklagen een accent van zwart natuursteen is verwerkt. En andersom is in de zwarte deklagen wat wit natuursteen verwerkt. Naast de vijf kleurgradaties waaruit u kunt kiezen, zijn er ook speelse combinaties van twee of drie kleuren mogelijk.



**BUSSTATION ZUIDTANGENT – HOOFDDORP**

→ Breccia 10 x 10 x 8 cm tagenta A/B/C/D/E

## KLEUREN



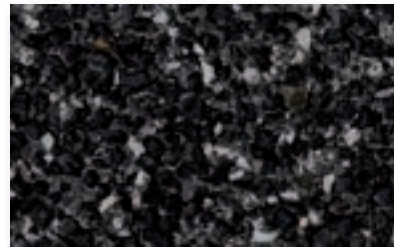
Breccia tagenta A



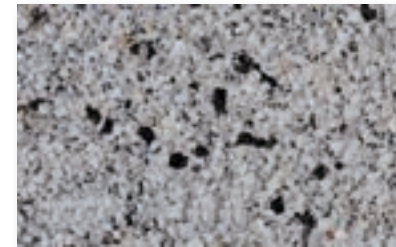
Breccia tagenta B



Breccia tagenta C



Breccia tagenta D



Breccia tagenta E



**CABLE CAR STATION GREENWICH – LONDEN**

→ Breccia 10 x 10 x 8 cm tagenta A/B/C/D/E





### **BUITENTERREIN MEERTERPEN – ZWAANSHOEK**

- Breccia 21 x 6,9 x 8 cm tagenta mixpakket B/C/E (licht)
- Breccia 21 x 6,9 x 8 cm tagenta mixpakket B/C/D (middel)
- Breccia 21 x 6,9 x 8 cm tagenta mixpakket A/C/D (donker)



# SFERIO

*KOGELGESTRAALDE DEKLAAG MET 100%  
AAN KLEURVAST NATUURSTEENGRANULAAT*



## UITSTRALING SFERIO

Sferio is een exclusieve lijn betonstraatstenen binnen de Street Art range. De deklaag van deze betonstraatsteen wordt eerst geslepen en daarna gestraald. Door deze combinatie ontstaat een verfijnde deklaag met een exclusieve uitstraling. Kleine RVS-kogeltjes ruwen het natuursteen lichtjes op, zodat een subtiele textuur ontstaat. Het resultaat is een natuurlijke deklaag die de voetganger voldoende grip geeft om zo op comfortabele wijze op bestemming te komen.

### KLEURVAST

De Sferio deklaag bestaat geheel uit kleurondersteunend natuursteen, in een mix van fijne gebroken fracties. Zelfs de fijne natuursteenfracties van nog geen millimeter doorsnede zijn goed zichtbaar in hun eigen natuurlijke kleur. Sferio betonstraatstenen zijn daarmee volledig kleurvast, zodat de bestrating altijd zijn oorspronkelijke kleur behoudt. Dankzij deze hoogwaardige kwaliteit leent Sferio bestrating zich uitstekend voor intensief gebruik op verblijfsgebieden. De voetganger kan hierdoor langdurig van deze sfeervolle bestrating genieten.

### KLEUREN KOMEN TOT LEVEN

Om de natuursteen van de deklaag extra te accentueren worden Sferio betonstraatstenen voor het stralen vlak geslepen. Zo komen de oorspronkelijke kleuren tot leven en wordt de deklaag intenser van kleur. De stenen worden daarna gestraald met kleine RVS-kogeltjes. Roestvorming is hiermee volledig uitgesloten. Er ontstaat een gelijkmatig straaleffect omdat het slijpprocedé de stenen mooi vlak heeft gemaakt.

### RAADHUISPLEIN – HOOGKARSPLEIN

→ Sferio 33 x 11 x 10 cm grigio basalto 722, grigio brillante 723, grigio perla 732 (projectkleuren)



## KENMERKEN

- Warme en exclusieve uitstraling
- Gestraalde deklaag
- 100% aan kleurvast natuursteengranulaat in meerdere gradaties
- Natuurgetrouwe kleurtinten
- Strak lijnenspel
- Splintervrije kop
- Slijt- en maatvast
- Kwaliteitsbeeld lange termijn ★★★★★

## KWALITEIT

Sferio betonstraatstenen voldoen aan de NEN 1338 norm met een prestatieverklaring. Conform de eisen in beoordelingsrichtlijn BRL 2312 voorzien van een KOMO-certificaat.

## TOEPASSINGSGBIED



## FORMATEN

Voor een compleet overzicht van de formaten van stenen zie blz. 70. Voor een up-to-date overzicht [www.struykverwoinfra.nl](http://www.struykverwoinfra.nl).

## DUURZAAMHEID

Naast textuur en formaat is de impact van het product op ons milieu net zo belangrijk. Om zowel de CO<sub>2</sub>-uitstoot als landschapsaantasting zoveel mogelijk te verminderen biedt Struyk Verwo Infra de volgende opties.

- Betonproducten met gegarandeerde milieuprestaties (CirCOton)
- Hoogwaardig recycleren van beton (Cycle for Concrete)
- Verwerken van restafvalstoffen ter vervanging van primaire grondstoffen
- Cementvrij beton (CERO)

Afhankelijk van het product zijn er diverse opties mogelijk. Voor meer informatie neem contact op met uw projectadviseur.

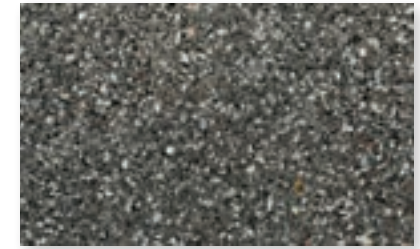
## KLEUREN



Sferio grigio brillante



Sferio grigio argento



Sferio grigio basalto



Sferio grigio brunastro



Sferio marrone terra



Sferio bianco perla







### **WOONMALL ALEXANDRIUM – ROTTERDAM**

Het grootste deel van de wandelpromenade, 2600 m<sup>2</sup>, is bestraat met 60 x 20 x 10 cm Sferio betonstraatstenen, in de kleur grigio argento. Voor de overige 700 m<sup>2</sup> is Liscio - de gepolijste variant van de betonstraatstenen - gebruikt. Zo ontstaat een effectief strokenpatroon. Als de zon door het glazen dak op de stenen schijnt, lichten deze als het ware op. Door de iets donkere natuursteen van de deklaag oogt de winkelpromenade langer netjes en schoon. Het resultaat is een sfeervolle en uitnodigende buitenruimte. Met een tikje allure.

→ Combinatie Sferio / Liscio 60 x 20 x 10 cm grigio basalto



### KANTORENCOMPLEX BOLDUC – DEN BOSCH



### KANTORENCOMPLEX BOLDUC – DEN BOSCH

→ Combinatie Sferio / Liscio 40 x 20 x 10 cm grigio basalto

### CENTRAAL STATION – UTRECHT

→ Sferio 45 / 30 / 20 x 30 x 6 cm alpi P0859 (projectkleur)

### RAADHUISPLEIN – HOOGKARSPPEL

→ Sferio 33 x 11 x 10 cm grigio basalto 722, grigio brillante 723, grigio perla 732 (projectkleuren)

### CENTRAAL STATION – UTRECHT



### RAADHUISPLEIN – HOOGKARSPPEL







### STATION DEN HAAG CENTRAAL STATION

Vanwege de hogesnelheidstrein en RandstadRail is dit station één van de zes Sleutelprojecten. De keuze voor een lichtgrijze steen is, met miljoenen reizigers per jaar, op het eerste gezicht niet zo logisch. Maar een groot deel van de perrons is overdekt met alleen wat kunstlicht. In de deklaag is 25% aan glinsterend materiaal verwerkt zodat reizigers een subtiele glinstering ervaren op de perrons. Er is voor Sferio gekozen vanwege de luxe uitstraling én fijne deklaag die met kogelstralen extra stroef is gemaakt. Een mooi voorbeeld van fraai en functioneel beton met een krachtige uitstraling

→ Sferio 15/30 x 30 x 6,3 cm grijs (projectkleur)







# LISCIO

*GESLEPEN DEKLAAG MET 100% AAN  
KLEURVAST NATUURSTEENGRANULAAT*



## UITSTRALING LISCIO

Natuurlijke glans, op een straat met allure. Dat effect krijgt u met Liscio betonstraatstenen. Deze steen heeft een geslepen deklaag van 100% kleurvast natuursteen. De verschillende natuursteenfracties zijn door het slijpen extra geaccentueerd. Dat geeft niet alleen een mooie glans, maar ook een exclusief effect.

Die uitstraling komt vooral tot haar recht in een moderne omgeving waar meer exclusiviteit is gewenst: kantoren en winkelcentra bijvoorbeeld. Liscio oogt exact hetzelfde als natuursteen, maar heeft de sterkte en maatvastheid van beton.

### BEWERKING

Stapsgewijs en zeer nauwkeurig worden de stenen tot een mooi, glad eindproduct bewerkt.

Liscio kan in diverse uitvoeringen worden geslepen:

- Gepolijst
- Fijn gezoet 220
- Grof gezoet 60
- Gekalibreerd

### GLIJ- EN SLIPWEERSTAND

Liscio is alleen geschikt voor toepassing in voetgangersgebieden die strikt gescheiden zijn van andere gebruikersgebieden. De geslepen deklagen worden intern gecontroleerd en voldoen aan de geldende glij- en slipweerstand conform NEN 1338.



### ENSCHEDESESTRAAT – HENGELO

→ Liscio 40 x 20 x 8 cm gialpi



## KENMERKEN

- Moderne en strakke uitstraling
- Geslepen deklaag
- 100% aan kleurvast natuursteengranulaat in meerdere gradaties
- Natuurgetrouwe kleurtinten
- Strak lijnenspel
- Splintervrije kop
- Slijt- en maatvast
- Kwaliteitsbeeld lange termijn ★★★★★

## KWALITEIT

Liscio betonstraatstenen voldoen aan de NEN 1338 norm met een prestatieverklaring. Conform de eisen in beoordelingsrichtlijn BRL 2312 voorzien van een KOMO-certificaat.

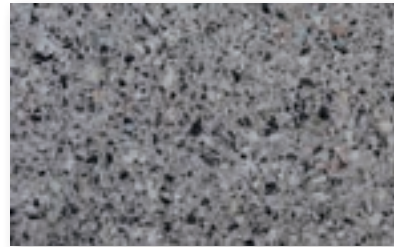
## TOEPASSINGSGBIED



## FORMATEN

Voor een compleet overzicht van de formaten van stenen zie blz. 70. Voor een up-to-date overzicht [www.struykverwoinfra.nl](http://www.struykverwoinfra.nl).

## KLEUREN



Liscio grigio



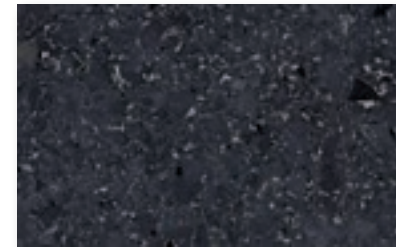
Liscio grigio basalto



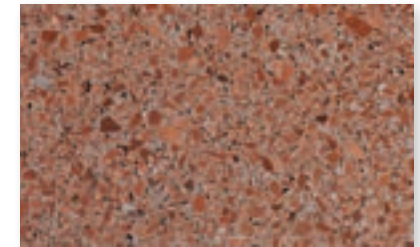
Liscio negri



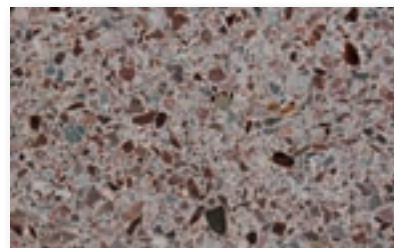
Liscio nero



Liscio pietra



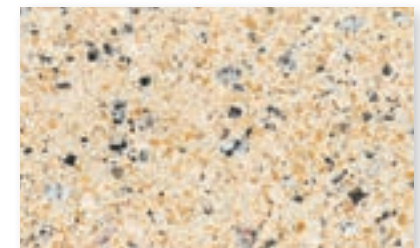
Liscio cottrio



Liscio marrone



Liscio giallo



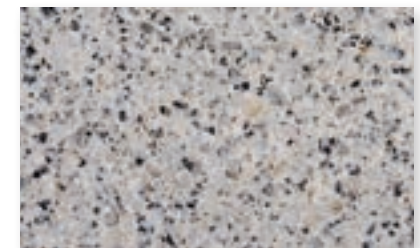
Liscio giallo gribi



Liscio rosso



Liscio ambrogio



Liscio bianco



## DUURZAAMHEID

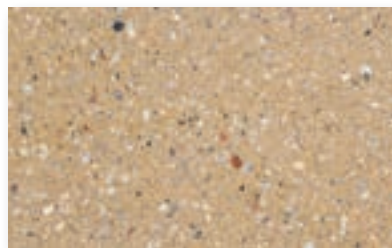
Naast textuur en formaat is de impact van het product op ons milieu net zo belangrijk. Om zowel de CO<sub>2</sub>-uitstoot als landschapsaantasting zoveel mogelijk te verminderen biedt Struyk Verwo Infra de volgende opties.

- Betonproducten met gegarandeerde milieuprestaties (CirCOton)
- Hoogwaardig recycleren van beton (Cycle for Concrete)
- Verwerken van restafvalstoffen ter vervanging van primaire grondstoffen
- Cementvrij beton (CERO)

Afhankelijk van het product zijn er diverse opties mogelijk. Voor meer informatie neem contact op met uw projectadviseur.

## TAGENTA LIJN

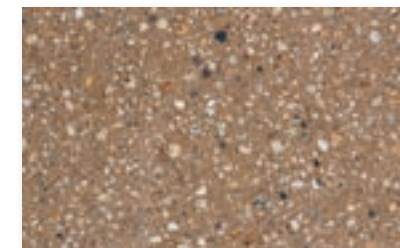
De Liscio tagenta is de geslepen variant van de gewassen Breccia tagenta serie. Een serie die is samengesteld uit vijf kleurgradaties, verlopend van licht naar donker. In elke deklaag zitten stukjes witte en zwarte natuursteen verwerkt, die een extra 'glimmereffect' krijgen door het glanskies. Voor toevoeging van meer accenten of voor variatie in afwerkingen, zijn de Liscio en Breccia tagenta kleuren moeiteloos te combineren. Het verschil tussen de deklagen is subtiel en verandert mee met de weersomstandigheden. Als de zon laag staat, gaat het geslepen oppervlak van de Liscio meer glanzen. Bij regen worden de gewassen stenen juist donkerder en in het avondlicht weerspiegelen ze het omgevingslicht.



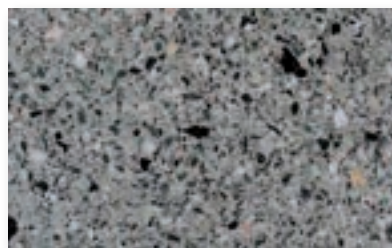
Liscio argilla 200



Liscio argilla 400



Liscio argilla 500



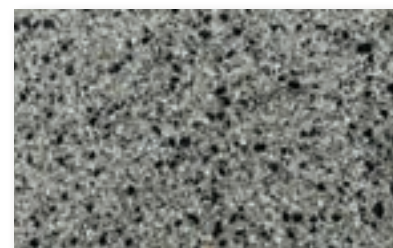
Liscio gialpi



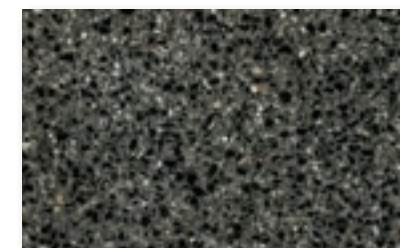
Liscio concrete ciottolo



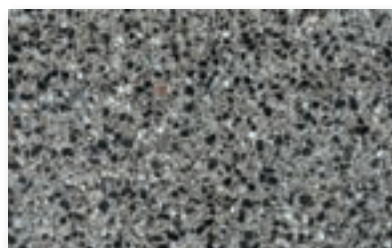
Liscio tagenta A



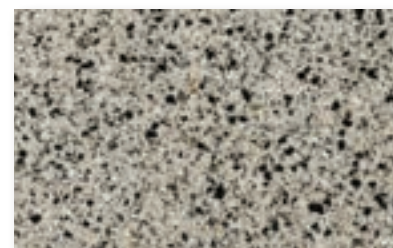
Liscio tagenta B



Liscio tagenta C



Liscio tagenta D



Liscio tagenta E





**CENTER COURT CHEMELOT CAMPUS – GELEEN**

→ Combinatie Breccia/Liscio 30 x 10 x 10 cm giallo gribi gepolijst



**WINKELCENTRUM DE MUNT – ROESLARE (BE)**

→ Liscio 30 x 10 x 10 cm nero fijn gezoet



## DAMSTERDIEP – GRONINGEN



### DAMSTERDIEP – GRONINGEN

→ Combinatie Liscio/Breccia 31,5 / 21 / 10,5 x 10,5 x 8 cm tagenta type A, B, C

### SPORTCENTRUM DE WARANDE – WETTEREN (BE)

→ Liscio 40 / 20 x 20 x 10 cm nero polijst en gezoet

### KANTOOR RABOBANK – HERTEN

→ Combinatie Liscio/Breccia 60 x 7 x 10 cm tagenta type A

## SPORTCENTRUM DE WARANDE – WETTEREN (BE)



## KANTOOR RABOBANK – HERTEN







# LUCIDA

*GEBORSTELDE DEKLAAG MET 100% AAN  
KLEURVAST NATUURSTEENGRANULAAT*



## UITSTRALING LUCIDA

Een onderscheidende lijn binnen de Street Art range, waarbij de stenen met speciale borstels worden opgepoetst. De deklaag wordt zo extra verdicht en geeft het een natuurlijke, unieke glans. Het borstelen zorgt ook voor een licht reliëf, zodat voetgangers voldoende grip hebben om zich comfortabel voort te bewegen. Tel daarbij de maatvastheid van het onderbeton op en u creëert met Lucida een strakke en vlakke bestrating. Eentje die niet van natuursteen te onderscheiden is.

### KLEURVAST

Door alleen 100% fijn gebroken natuursteengranulaat in de deklaag toe te passen, is de Lucida een kwalitatief hoogwaardige steen die zijn uitstraling blijft behouden.

### VARIATIE IN TEXTUREN

Voor meer variatie of voor het aanbrengen van accenten op loopvlakken, zijn Lucida betonstraatstenen ook te combineren met andere structuren. Met onze gestraalde Sferio betonstraatstenen bijvoorbeeld. Of de uitgewassen Breccia betonstraatstenen. Combinaties die wij samen met u kunnen samenstellen naar machinale pakketten.



### CAMPUS BRAINPORT – EINDHOVEN

→ Combinatie Lucida / Liscio 90 x 30 x 10 cm grigio verdeo olivina



## KENMERKEN

- Exclusieve en natuurlijke uitstraling
- Geborstelde deklaag
- 100% aan kleurvast natuursteengranulaat in meerdere gradaties
- Natuurlijk glanseffect
- Lichte textuur voor extra grip
- Strak lijnenspel
- Splintervrije kop
- Slijt- en maatvast
- Kwaliteitsbeeld lange termijn ★★★★★

## KWALITEIT

Lucida betonstraatstenen voldoen aan de NEN 1338 norm met een prestatieverklaring. Conform de eisen in beoordelingsrichtlijn BRL 2312 voorzien van een KOMO-certificaat.

## TOEPASSINGSGBIED



## FORMATEN

Voor een compleet overzicht van de formaten van stenen zie blz. 70. Voor een up-to-date overzicht [www.struykverwoinfra.nl](http://www.struykverwoinfra.nl).

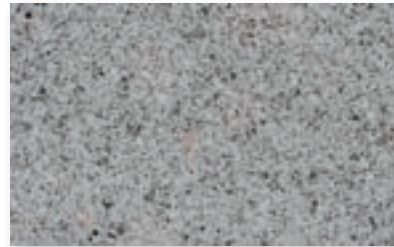
## DUURZAAMHEID

Naast textuur en formaat is de impact van het product op ons milieu net zo belangrijk. Om zowel de CO<sub>2</sub>-uitstoot als landschapsaantasting zoveel mogelijk te verminderen biedt Struyk Verwo Infra de volgende opties.

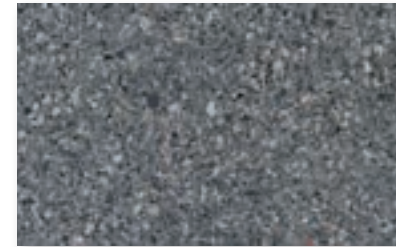
- Betonproducten met gegarandeerde milieuprestaties (CirCOton)
- Hoogwaardig recycelen van beton (Cycle for Concrete)
- Verwerken van restafvalstoffen ter vervanging van primaire grondstoffen

Afhankelijk van het product zijn er diverse opties mogelijk. Voor meer informatie neem contact op met uw projectadviseur.

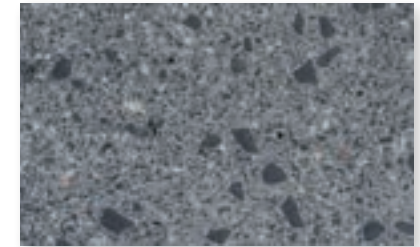
## KLEUREN



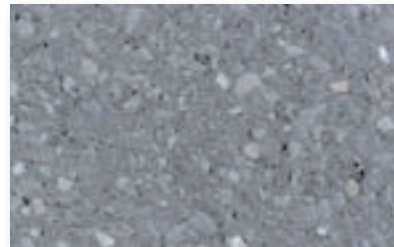
Lucida grigio argento



Lucida grigio basalto



Lucida nero basalto



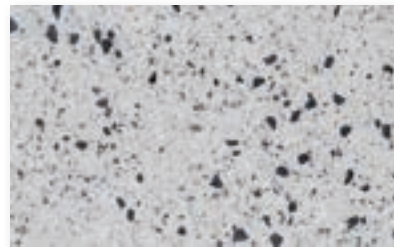
Lucida pietra



Lucida giallo grigio



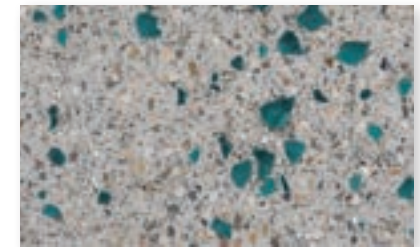
Lucida bianco grigio



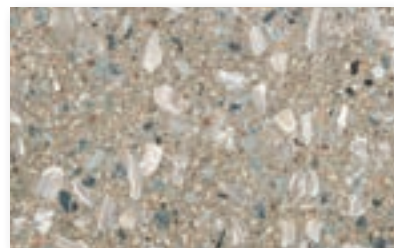
Lucida tagenta E



Lucida concreto basalto



Lucida concreto vetro verde



Lucida perla



## CAMPUS BRAINPORT – EINDHOVEN

→ Combinatie Lucida / Liscio 90 x 30 x 10 cm grigio verde olivina (projectkleur)







### STANE PARK – COLCHESTER (UK)

Ontworpen als een 'pocketpark' met een aangename sfeer en ruimte voor het wandelend publiek. Voor een helder en schoon oppervlak zijn er witte geborstelde Lucida betonstraatstenen in lang formaat toegepast. Verlevendigd met donkere lijnen van Sferio gestraalde betonstraatstenen. Omdat de glanzende Lucida steen het licht net anders weerspiegelt dan de Sferio ontstaat er een speels lichteffect.

- Lucida 60 x 30 x 8 cm tagenta E
- Sferio 60 x 30 x 8 cm nero



## MAATTABEL STENEN

| SERIE 10 CM        | Aantal/m <sup>2</sup> |
|--------------------|-----------------------|
| 10 x 10 x 8        | 100                   |
| 10 x 20 x 8/10     | 50                    |
| 10 x 30 x 8/10/12  | 33,33                 |
| 20 x 20 x 6,2/8/10 | 25                    |

| SERIE 10,5 CM           | Aantal/m <sup>2</sup> |
|-------------------------|-----------------------|
| 10,5 x 10,5 x 8         | 90                    |
| 10,5 x 21,5 x 7/8/10/12 | 45                    |
| 10,5 x 31,5 x 8         | 30                    |
| 10,5 x 42,5 x 10        | 22,67                 |
| 21,0 x 21,0 x 6,2/8     | 22,5                  |

| SERIE 11 CM       | Aantal/m <sup>2</sup> |
|-------------------|-----------------------|
| 11 x 11 x 8       | 82,6                  |
| 11 x 16,5 x 8/10  | 45                    |
| 11 x 22 x 8/10/12 | 41,3                  |
| 11 x 33 x 8/10    | 27,5                  |
| 22 x 22 x 8       | 21                    |

| SERIE 15 CM        | Aantal/m <sup>2</sup> |
|--------------------|-----------------------|
| 15 x 15 x 8        | 44,44                 |
| 15 x 20 x 8        | 33,33                 |
| 15 x 30 x 6,2/8/10 | 22                    |
| 15 x 40 x 8        | 16,66                 |
| 15 x 45 x 8        | 14,8                  |
| 15 x 60 x 10       | 11                    |

| SERIE 20 CM        | Aantal/m <sup>2</sup> |
|--------------------|-----------------------|
| 20 x 5 x 6,2/8     | 100                   |
| 20 x 10 x 8/10     | 50                    |
| 20 x 15 x 8        | 33,3                  |
| 20 x 20 x 6,2/8/10 | 25                    |
| 20 x 30 x 6,2/8/10 | 16,6                  |
| 20 x 40 x 8/10     | 12,5                  |
| 20 x 60 x 8/10     | 8,33                  |

| SERIE 30 CM        | Aantal/m <sup>2</sup> |
|--------------------|-----------------------|
| 30 x 7,5 x 8       | 44,44                 |
| 30 x 10 x 10       | 33,3                  |
| 30 x 15 x 6,2/8/10 | 22                    |
| 30 x 20 x 6,2/8/10 | 16,7                  |
| 30 x 30 x 6,2/8/10 | 11                    |
| 30 x 60 x 8/10     | 5,55                  |
| 30 x 90 x 10       | 3,7                   |

| SERIE 40       | Aantal/m <sup>2</sup> |
|----------------|-----------------------|
| 40 x 5 x 10    | 50                    |
| 40 x 15 x 10   | 16,7                  |
| 40 x 20 x 8/10 | 12,5                  |
| 40 x 40 x 8    | 6,25                  |

| SERIE 50 CM    | Aantal/m <sup>2</sup> |
|----------------|-----------------------|
| 50 x 50 x 8/10 | 4                     |
| 50 x 70 x 10   | 2,85                  |
| 50 x 100 x 10  | 2                     |

| SERIE 60 CM    | Aantal/m <sup>2</sup> |
|----------------|-----------------------|
| 60 x 7 x 10    | 23,8                  |
| 60 x 20 x 8/10 | 8,3                   |
| 60 x 30 x 10   | 5,6                   |
| 60 x 60 x 8    | 2,77                  |
| 60 x 90 x 10   | 1,85                  |

| SERIE 100 CM          | Aantal /m <sup>2</sup> |
|-----------------------|------------------------|
| 100 x 50 x 10         | 2                      |
| 100 x 80 x 10         | 1,25                   |
| 100 x 100 x 12 / 14,8 | 1                      |

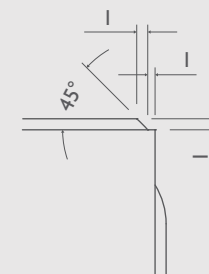
| OVERIGE FORMATEN (CM)     | Aantal/m <sup>2</sup> |
|---------------------------|-----------------------|
| 24 x 6 x 8 (lingeformaat) | 69,44                 |
| 24 x 8 x 8 (lingeformaat) | 52                    |
| 21 x 6,9 x 8 (dikformaat) | 69                    |
| 25 x 12,5 x 8             | 32                    |

### VELLINGKANTEN

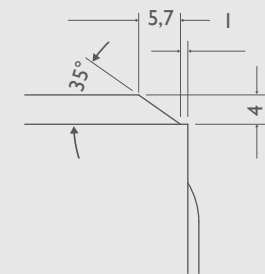
Per formaat kunnen betonstraatstenen met verschillende vellingkanten worden uitgevoerd. Voor een up-to-date overzicht van onze formaten en de mogelijke vellingkanten, zie [www.struykverwoinfra.nl](http://www.struykverwoinfra.nl) of vraag het onze projectadviseurs.

#### Type vellingkanten

- Vlak (0/0 mm)
- Breccia velling (1/1 mm)
- Normale velling (4/6 mm)



Breccia velling



Normale velling



Breccia velling







# TEGELS

Een betontegel dient vooral de niet-gemotoriseerde weggebruiker. De mensen die willen uitwaaien op de boulevard. Of een dagje lekker gaan slenteren langs uitnodigende etalages. 'Dagjesmensen'. Maar grotendeels mensen die simpelweg op bestemming moeten komen. De bestrating waar je in al die gevallen op loopt, draagt zowel bewust als onbewust bij aan de beleving van je dag. Hoe weet u welke tegel het beste past en het meest bijdraagt aan de beleving in een specifieke omgeving? Voor nu en voor later? In die keuze spelen factoren als formaten, texturen en kleuren een allesbepalende rol. Net als legpatronen. De keuze van de trottoirtegel beïnvloedt het straatbeeld in een woonwijk of stadscentrum aanzienlijk. Een gewassen trottoirtegel bijvoorbeeld – met zichtbaar natuursteengranulaat – geeft meerwaarde aan de uitstraling van een buurt. Uit ervaring weten we inmiddels dat een wijk daarmee – door de fijne texturen en heldere, natuurlijke kleuren - een veel vriendelijkere uitstraling krijgt. De keuze van een betontegel is straatbepalend. Toekomstbepalend.



# STANDAARD

*GESLOTEN DEKLAAG MET  
NATUURLIJKE MINERALEN*



## UITSTRALING STANDAARD

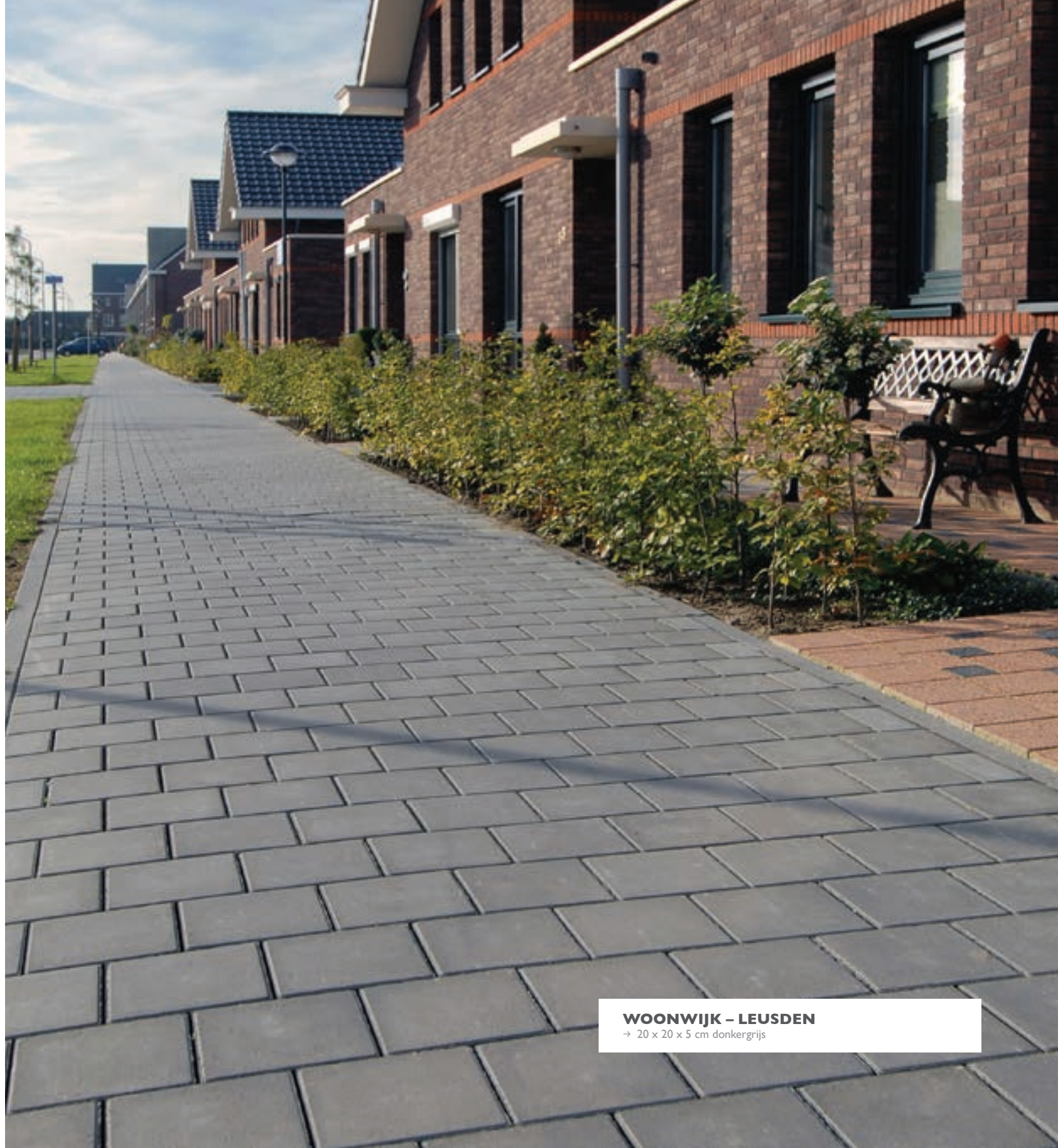
Waar voetgangers de belangrijkste weggebruikers zijn, worden vaak betontegels toegepast als elementenverharding. Het gaat dan voornamelijk om trottoirs, vandaar ook trottoirtegels, of de veel gebruikte naam stoeptegel. Vanwege de geringe belasting heeft de tegel vaak een afmeting van 30 x 30 x 4,5 cm of 30 x 30 x 5 cm. Voor hogere verkeersbelastingen bij inritten zijn tegels met een dikte van 6 cm of 8 cm beschikbaar. Betontegels zijn daarnaast onderhoudsvrij, duurzaam en aantrekkelijk in prijs.

### ZORGeloos BUITENSPELEN

De trottoirtegels zijn met een dichte, slijtvaste deklaag comfortabel voor de kinderen om zich op af te zetten. Zodat ze onbezorgd kunnen spelen, hinkelen en rennen. Ideaal voor de kinderen is dat de tegels in verschillende kleuren komen. Zo wordt het schoolplein een lust voor kinderen en kunnen duidelijke speelzones voor verschillende leeftijdsgroepen worden onderscheiden.

### KLEURRIJKE SPELTEGELS

Spellen die nooit uit de mode raken, zijn spellen die kinderen bij uitstek buiten kunnen doen. Op het schoolplein of op straat. In een groep of met z'n tweetjes. Voetballen en knikkers bijvoorbeeld. Als toonaangevende leverancier van betonstraatstenen en betontegels, levert Struyk Verwo Infra van oudsher bekende speltegels aan gemeenten en scholen. Zoals knikkertegels, speciale cijfertegels - voor het maken van een hinkelbaan - en watertegels. Deze tegels zijn te verkrijgen in verschillende kleuren. Kleine speelelementen met een groot spelplezier.



**WOONWIJK – LEUSDEN**  
→ 20 x 20 x 5 cm donkergrijs



## KENMERKEN

- Basic uitstraling
- Gesloten deklaag
- 100% aan mineralen
- Lichte pigmentering
- Budgetvriendelijk
- Splintervrije kop
- Slijt- en maatvast
- Kwaliteitsbeeld lange termijn ★★★

## KWALITEIT

Standaard betontegels voldoen aan de NEN 1339 norm met een prestatieverklaring. Conform de eisen in beoordelingsrichtlijn BRL 2312 voorzien van een KOMO-certificaat.

## TOEPASSINGSGBIED



## FORMATEN

Voor een compleet overzicht van de formaten tegels zie blz. 96. Voor een up-to-date overzicht zie onze website [www.struykverwoinfra.nl](http://www.struykverwoinfra.nl).

## DUURZAAMHEID

Naast textuur en formaat is de impact van het product op ons milieu net zo belangrijk. Om zowel de CO<sub>2</sub>-uitstoot als landschapsaantasting zoveel mogelijk te verminderen biedt Struyk Verwo Infra de volgende opties.

- Betonproducten met gegarandeerde milieuprestaties (CirCOton)
- Hoogwaardig recycleren van beton (Cycle for Concrete)
- Verwerken van restafvalstoffen ter vervanging van primaire grondstoffen

Afhankelijk van het product zijn er diverse opties mogelijk. Voor meer informatie neem contact op met uw projectadviseur.

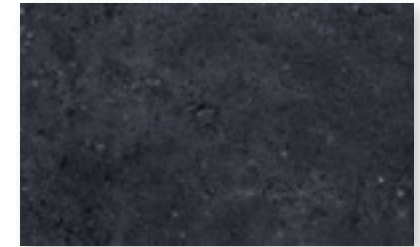
## KLEUREN



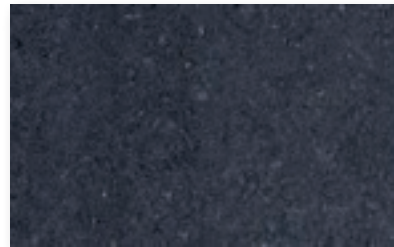
Standaard lichtgrijs



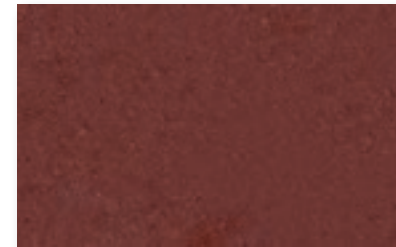
Standaard donkergrijs



Standaard zwart



Standaard hardsteen 026



Standaard frans rood



Standaard rood



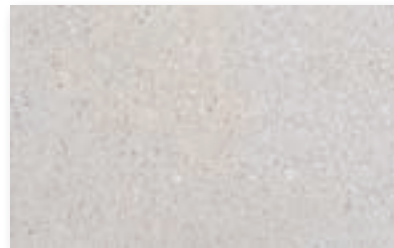
Standaard geel



Standaard zand



Standaard terra



Standaard wit



Standaard groen



Standaard blauw



**BASISSCHOOL DE BONGERD – AMSTERDAM**



**BASISSCHOOL – MIDDENMEER**



**BASISSCHOOL DE BONGERD – AMSTERDAM**



**BASISSCHOOL DE BONGERD – AMSTERDAM:**  
→ Watertegels 30 x 30 x 5 cm ZVB grijs type 1 - 15

**BASISSCHOOL – MIDDENMEER:**  
→ Tegel 30 x 30 x 4,5 cm grijs en geel

**BASISSCHOOL DE BONGERD – AMSTERDAM:**  
→ Hinkelbaanset 30 x 30 x 6 cm zwart / witte cijfers 1 - 10



# LAVARO

*UITGEWASSEN KLEURVASTE DEKLAAG  
MET 75% AAN NATUURLIJKE MINERALEN*



## UITSTRALING LAVARO

Lavaro betontegels bevatten een uitgewassen deklaag van fijn gebroken natuursteen. Door de natuurlijke wassing, ziet u de verschillende kleuren subtiel glinsteren. Niet alleen zijn er veel soorten natuursteen denkbaar; u kunt in de deklaag ook variëren met grote en kleine fracties. De mogelijkheden in kleuren en uitstraling van deze tegel zijn dan ook eindeloos.

De deklaag is in meer of mindere mate uit te wassen, om zo in de gewenste gradatie de natuursteen te tonen. Speciale materialen zoals glanskies, geven een extra schittering in de deklaag. Met Lavaro betontegels zijn er letterlijk geen beperkingen om uw gewenste deklaag vorm te geven.

De betontegels zijn leverbaar vanaf een dikte van 4,5 cm. Daarmee is het dé ideale tegel voor afwisselende trottoirs en voetgangerspromenades.



### RENOVATIE SCHOOL- EN TALMASTRAAT

→ Lavaro 15 x 30 x 8 cm urban 406



## KENMERKEN

- Natuurlijke uitstraling
- Uitgewassen deklaag
- 75% aan kleurvaste mineralen in meerdere gradaties
- Lichte pigmentering
- Combinatie met banden & tegels
- Splintervrije kop
- Slijt- en maatvast
- Kwaliteitsbeeld lange termijn ★★★★★

## KWALITEIT

Lavaro betontegels voldoen aan de NEN 1339 norm met een prestatieverklaring. Conform de eisen in beoordelingsrichtlijn BRL 2312 voorzien van een KOMO-certificaat.

## TOEPASSINGSGBIED



## FORMATEN

Voor een compleet overzicht van de formaten tegels zie blz. 96. Voor een up-to-date overzicht zie onze website [www.struykverwoinfra.nl](http://www.struykverwoinfra.nl).

## DUURZAAMHEID

Naast textuur en formaat is de impact van het product op ons milieu net zo belangrijk. Om zowel de CO<sub>2</sub>-uitstoot als landschapsaantasting zoveel mogelijk te verminderen biedt Struyk Verwo Infra de volgende opties.

- Betonproducten met gegarandeerde milieuprestaties (CirCOton)
- Hoogwaardig recycleren van beton (Cycle for Concrete)
- Verwerken van restafvalstoffen ter vervanging van primaire grondstoffen

Afhankelijk van het product zijn er diverse opties mogelijk. Voor meer informatie neem contact op met uw projectadviseur.

## URBAN LIJN

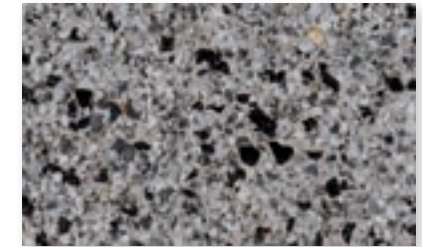
## KLEUREN



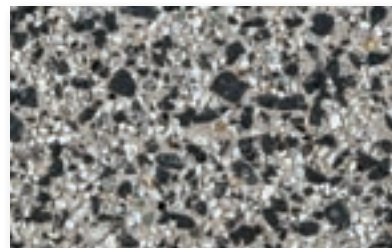
Lavaro grijs 012



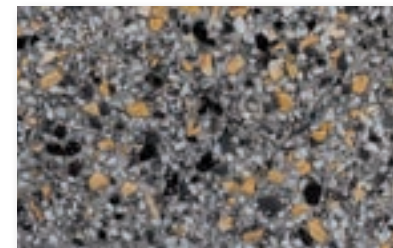
Lavaro grijs 015



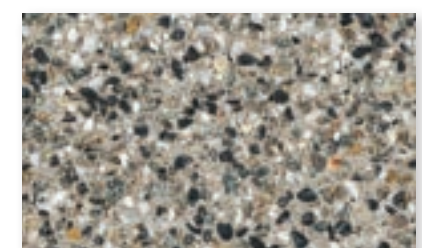
Lavaro grijs/glisando 020



Lavaro grijs/zwart 032



Lavaro grijs/geel/glisando 055



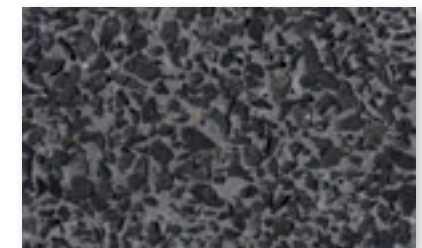
Lavaro grijs bont 070



Lavaro zwart 100



Lavaro zwart 107



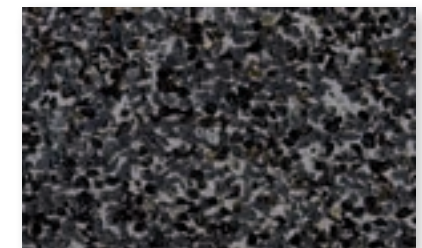
Lavaro zwart 110



Lavaro zwart 131



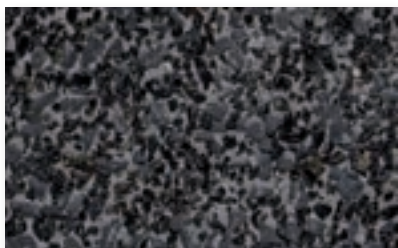
Lavaro zwart/glisando 121



Lavaro zwart/glisando 155



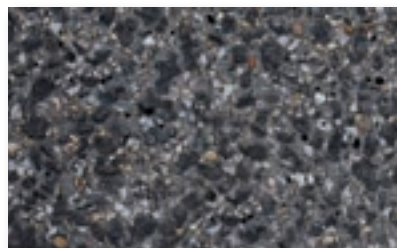
## KLEUREN



Lavano zwart/glisando 156



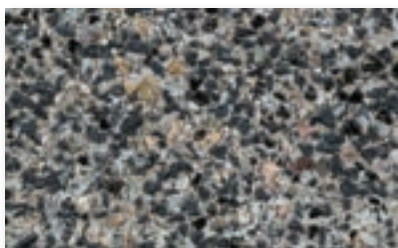
Lavano zwart/glisando 160



Lavano zwart/grijo 120



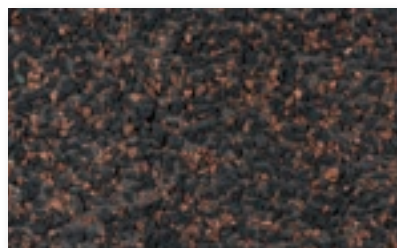
Lavano zwart/groen 130



Lavano zwart/grijs 140



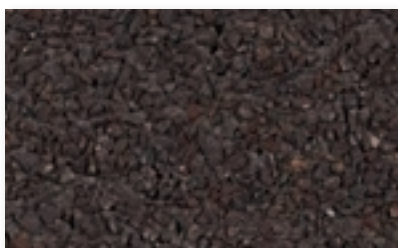
Lavano rood 210



Lavano rood/zwart 250



Lavano rood/zwart/grijs 280



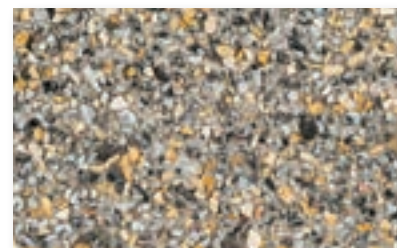
Lavano bruin 300



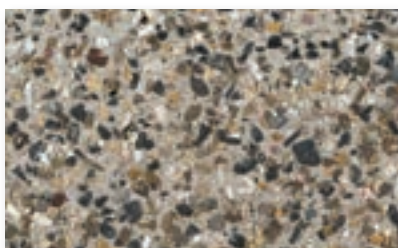
Lavano geel 410



Lavano geel/glisando 415



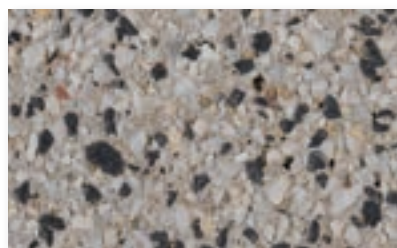
Lavano geel/grijs 450



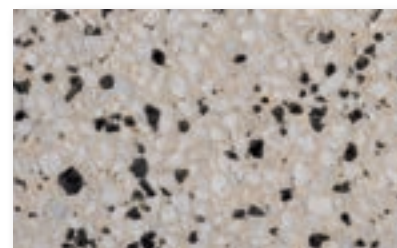
Lavano geel gewassen imitatie graniet 460



Lavano terra/glisando 615



Lavano wit/zwart 705



Lavano wit/glisando 715



Zoekt u een bestratingsproduct voor een reconstructieproject? Dan ligt het voor de hand om de nieuwe bestrating qua kleur en textuur te laten aansluiten op de bestaande bestrating. Daarom heeft Struyk Verwo Infra passende deklagen ontwikkeld. De producten zijn minder uitgewassen, wat een licht afgesleten uiterlijk geeft. De 400, 401 en 402 sluiten aan op versleten tegels met een lichtere ondergrond en de 404 en 406 op tegels met een donkere ondergrond.

De licht uitgewassen deklagen van de Urban tegels zijn zeer slijtvast door de sterke hechting met het natuursteen. De betontegels zijn bovendien comfortabel en geven voldoende grip bij nat weer. Het spikkeleffect maakt de Urban betontegels minder gevoelig voor vervuiling. Samen met de authentieke uitstraling van beton zien we de Urban betontegels regelmatig terug als standaardtegels binnen tal van gemeenten.

## UNIFORMITEIT IN HET STRAATBEELD

Voor meer harmonie in de openbare ruimte, biedt Struyk Verwo Infra een afgestemde collectie Lavano stenen, tegels en banden aan. Uitgewassen deklagen, samengesteld met dezelfde kleurvaste granulaten. Vooral in stedelijke gebieden met veel gevarieerde bebouwing en drukke verkeersstromen, groeit de behoefte aan eenvoud. Door te kiezen voor één kleur bestrating in stedelijke gebieden, ontstaat er veel meer rust in het straatbeeld. Het overzicht met uniforme deklagen vindt u op blz. 115.

## KLEUREN



Lavano urban 400



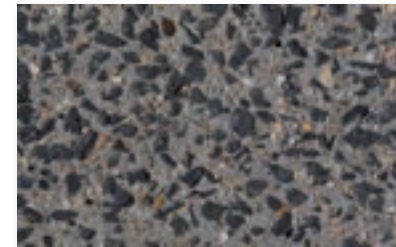
Lavano urban 401



Lavano urban 402



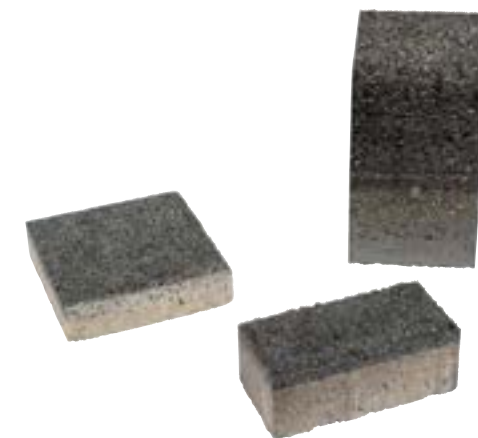
Lavano urban 404



Lavano urban 406



Lavano rood/zwart 250



Lavano zwart 100





### MESDAGLAAN – ALKMAAR

→ Lavaró 30 x 30 x 5 cm urban 404



### DE TUIJEN OOST – BLEISWIJK

→ Lavaró 40 x 40 x 8 cm zwart/glisando 155





### ZEEHONDENCRÈCHE ECOMARE – DE KOOG

Het plein biedt ruimte aan grote groepen mensen, terrassen en speelplekken. Een educatieve boulevard langs de bassins wordt begeleid door informatiezoulen en modellen van zeedieren op ware grootte, zoals een bultrugwalvis en een potvis. De toegepaste kleuren zijn geïnspireerd op het landschap en de elementen van Texel en de Waddenzee; schelpen, zand, zeegeulen, boeien en helmgras. Zo heeft de bestrating van het buitenterrein het patroon van de wadden, en gaat het silhouet van de slingerende muur een spel aan met de glooiende lijnen van het duinlandschap. De integratie van buitenterrein en landschap is consequent doorgevoerd: de duinen zijn het natuurlijke decor en vormen de grens tussen Ecomare en het naastgelegen Duinpark.

→ Lavarò 20 x 50 x 8 cm geel 832/901/914 (projectkleuren)



## PETTEMERSTRAAT – ALKMAAR



## NIEBOERWEG – DEN HAAG



### PETTEMERSTRAAT – ALKMAAR

→ Lavaró 30 x 30 x 8 cm grijs/glisando 020

### NIEBOERWEG – DEN HAAG

→ Lavaró 30 x 30 x 5 cm zwart/grigio 120





# PERLANO

*UITGEWASSEN NATUURLIJKE DEKLAAG  
MET PARELMOER EN GROVE NATUURSTEEN*



## UITSTRALING PERLANO

Perlano betontegels zijn geïnspireerd op de kleuren en texturen van het ruige, Hollandse landschap. Met een deklaag van grove natuursteen, parelmoer en typische zandstructuur, past de tegel bij uitstek in duinlandschappen en groenrijke gebieden. Een tegel met een natuurlijke uitstraling, waaraan desgewenst een opvallende zwarte glanskies kan worden toegevoegd.

De betontegels zijn per kleur in twee verschillende uitwassingen te verkrijgen. Een iets diepere uitgewassen variant, waarbij het natuursteengranulaat beter zichtbaar is. Of een minder diep uitgewassen variant met iets meer zandstructuur in de deklaag. Door de twee varianten in het werk te combineren, ontstaan er genuanceerde patronen in de bestrating. Vooral bij grote oppervlakken en bij bepaald zonlicht zorgen de patronen voor afwisseling. En krijgt het straatbeeld een levendiger aanzicht. De extra glinstering van het parelmoer, versterkt dit effect des te meer.



### BOULEVARD – KATWIJK

→ Perlano 20 x 50 x 8 cm giallo verde 503 / 504



## KENMERKEN

- Ruige natuurlijke uitstraling
- Uitgewassen deklaag
- 75% aan kleurvast natuursteengranulaat in meerdere gradaties
- Parelmoer
- Combinatie diep en licht uitgewassen
- Kwaliteitsbeeld lange termijn ★★★★★

## KWALITEIT

Perlano betontegels voldoen aan de NEN 1339 norm met een prestatieverklaring. Conform de eisen in beoordelingsrichtlijn BRL 2312 voorzien van een KOMO-certificaat.

## TOEPASSINGSGBIED



## FORMATEN

Voor een compleet overzicht van de formaten tegels zie blz. 96. Voor een up-to-date overzicht zie onze website [www.struykverwoinfra.nl](http://www.struykverwoinfra.nl).

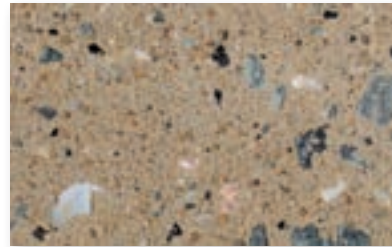
## DUURZAAMHEID

Naast textuur en formaat is de impact van het product op ons milieu net zo belangrijk. Om zowel de CO<sub>2</sub>-uitstoot als landschapsaantasting zoveel mogelijk te verminderen biedt Struyk Verwo Infra de volgende opties.

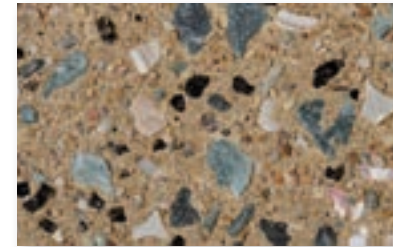
- Betonproducten met gegarandeerde milieuprestaties (CirCOton)
- Hoogwaardig recyclen van beton (Cycle for Concrete)
- Verwerken van restafvalstoffen ter vervanging van primaire grondstoffen

Afhankelijk van het product zijn er diverse opties mogelijk. Voor meer informatie neem contact op met uw projectadviseur.

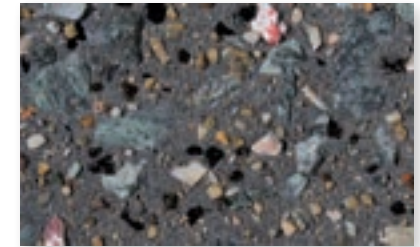
## KLEUREN



Perlano giallo verde 503



Perlano giallo verde 504



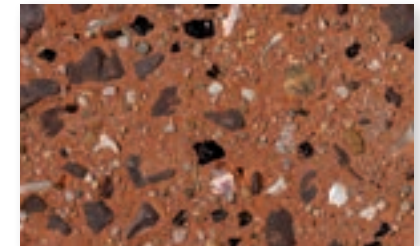
Perlano nero verde 505



Perlano grigio 095



Perlano bianco 089



Perlano terra/marrone 087





### KONINGSWEG – DEN BOSCH

→ Perlano 20 x 50 x 8 cm bianco 089, Perlano 20 x 20 x 8 cm grigio 095



### BOULEVARD – KATWIJK

Voor het creëren van een gewenste afwisseling bij grote vlakken is naast keuze in formaat en kleur ook een onderscheid in structuur mogelijk. Zo zijn de toegepaste Perlano betontegels op de boulevard in Katwijk in een strokenverband van 20 cm breedte verwerkt. Waarbij dezelfde betontegels op twee verschillende manieren zijn uitgewassen. Een iets diepere uitgewassen variant, waardoor het natuursteengranulaat beter zichtbaar is. Of een minder diep uitgewassen variant met iets meer zandstructuur in de deklaag. Door de twee varianten te combineren, ontstaan er genuanceerde patronen. Vooral bij grote oppervlakken en bij bepaald zonlicht zorgen de patronen voor een intrigerende afwisseling. En krijgt het straatbeeld een levendiger aanzicht.

→ Perlano 20 x 50 x 8 cm giallo verde 503 / 504





# BRECCIA

*UITGEWASSEN DEKLAAG MET 100% AAN  
KLEURVAST NATUURSTEENGRANULAAT*



## UITSTRALING BRECCIA

De deklaag van de Breccia betontegels bestaat voor 100% uit natuursteen. De verschillende natuursteenfracties, met elk een eigen natuurlijke kleurtint, zorgen voor een echte warme natuursteen look. Die met de tijd mooier wordt.

Door de deklaag minder diep uit te wassen, worden zelfs de kleine natuursteengranulaten zichtbaar. De tegel krijgt een kleurrijke uitstraling, met een eigen accent die de diversiteit op straat bevordert. Zeer geschikt voor plekken in de openbare ruimte, waar een hoog ambitieniveau geldt. Denk aan winkelstraten waar men een chique uitstraling wil realiseren of rondom utiliteitsgebouwen en in woonwijken.

De combinatie met onderbeton maakt het bovendien een sterke en maatvast tegel. Beton is robuust, vormvast en makkelijk te leggen. Het voordeel merkt u in het werk, juist bij de vele herinrichtingen.

Breccia, een prachtige collectie trottoirtegels met een chique uitstraling. Stroef, robuust en mooier wordend met de jaren.

### KERKSTRAAT – GILZE

→ Breccia 20 x 20 x 6 cm grigio 600, grigio 618, giallo 611 (projectkleur)



## KENMERKEN

- Hoogwaardige & natuurlijke uitstraling
- Uitgewassen deklaag
- 100% aan kleurvast natuursteengranulaat in meerdere gradaties
- Natuurgetrouwe kleuren
- Strak lijnenspel
- Splintervrije kop
- Slijt- en maatvast
- Kwaliteitsbeeld lange termijn ★★★★★

## KWALITEIT

Breccia betontegels voldoen aan de NEN 1339 norm met een prestatieverklaring. Conform de eisen in beoordelingsrichtlijn BRL 2312 voorzien van een KOMO-certificaat.

## TOEPASSINGSGBIED



## FORMATEN

Voor een compleet overzicht van de formaten tegels zie blz. 96. Voor een up-to-date overzicht zie onze website [www.struykverwoinfra.nl](http://www.struykverwoinfra.nl).

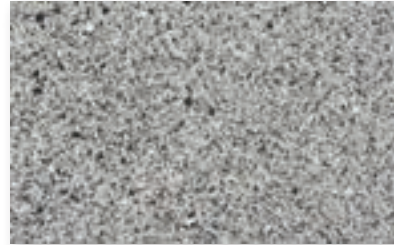
## DUURZAAMHEID

Naast textuur en formaat is de impact van het product op ons milieu net zo belangrijk. Om zowel de CO<sub>2</sub>-uitstoot als landschapsaantasting zoveel mogelijk te verminderen biedt Struyk Verwo Infra de volgende opties.

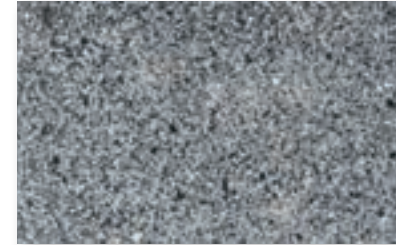
- Betonproducten met gegarandeerde milieuprestaties (CirCOton)
- Hoogwaardig recycleren van beton (Cycle for Concrete)
- Verwerken van restafvalstoffen ter vervanging van primaire grondstoffen

Afhankelijk van het product zijn er diverse opties mogelijk. Voor meer informatie neem contact op met uw projectadviseur.

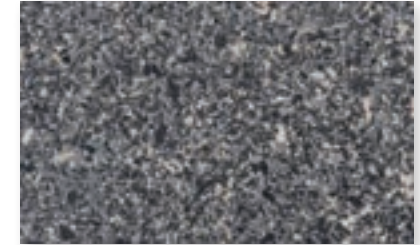
## KLEUREN



Breccia grigio 600



Breccia antracite 618



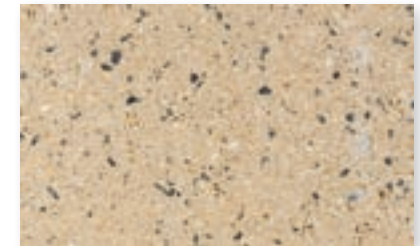
Breccia antracite 620



Breccia bianco 630



Breccia giallo 660



Breccia giallo 613



Breccia ambrogio 670



Breccia terra 680



Breccia cottrio 690





### KERKSTRAAT – GILZE

Op de voormalige voetbal- en tennisvelden in Gilze zijn woningen in een groene omgeving gerealiseerd. Het trottoir is bestraat met lichtgrijze en zandkleurige betontegels, in een mix van Breccia grigio 600, grigio 618 en giallo 613. Drie verschillende mixpakketten zijn in een willekeurige volgorde machinaal gestraat waardoor een wildverband ontstaat zonder repeterend patroon.

→ Breccia 20 x 20 x 6 cm grigio 600 / grigio 618 / giallo 613



### BERCHMANIUM RABDOUD UNIVERSITEIT – NIJMEGEN

Nieuwe verbindingspaden voor campus Heyendaal. Mixbestrating om het klooster, de universiteitsgebouwen en het UMC met elkaar te verbinden. De afmeting 40 x 20 cm die gekozen is als verharding, is zowel geschikt voor de voetpaden als de pleinen. Een grootte waar goed over nagedacht is. Een kleinere tegel zou namelijk wegvallen, maar een te grote zou niet bij het pad passen. Door de verschillende kleurvaste natuursteengranulaten krijgt de betontegel een mooie variatie in de deklaag. Dit zorgt voor meer nuance in de gehele uitstraling. De paden en pleinen zijn gelegd in halfsteensverband, met drie afwerkingen door elkaar, waardoor het geheel speels oogt.

→ Breccia 20 x 40 x 8 cm grigio 600 / antracite 620 / Berchman (projectkleur)





### RIJNSTRAAT - AMSTERDAM

De Breccia antracite 620 betontegel is speciaal ontwikkeld voor de Zuid-As in Amsterdam. Een plek waar een hoog ambitieniveau geldt voor de openbare ruimte. De betontegel heeft een mooie blauwgrijze kleur en gloed, gelijk Belgisch hardsteen. Donker van tint als de bestrating nat is en licht van kleur als het droog is. En door de jaren heen wordt de Breccia antracite 620 alleen maar mooier.

- Breccia 30 x 30 x 4,5 / 8 cm antracite 620
- Breccia 15 x 30 x 4,5 / 8 cm antracite 620 / bianco 630



## BRECCIA TAGENTA LIJN

Aansluitend op de stenen collectie, is de tagenta serie ook leverbaar in tegelformaat. Deze lijn van 100% natuursteen is in dezelfde vijf kleurgradaties samengesteld. Verlopend van donker naar licht. Met een bonte camouflage als effect. In elke deklaag zitten stukjes witte en zwarte natuursteen verwerkt. Deze krijgen een extra glimmereffect door het glanskies.

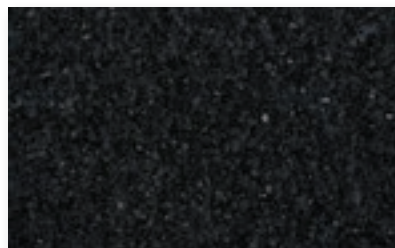
Het patroon blijft daardoor speels en dynamisch, ook doordat in de lichte deklagen een accent van zwart natuursteen is verwerkt. Andersom is in de zwarte deklagen ook wit natuursteen verwerkt. U kunt kiezen uit vijf kleurgradaties óf u stelt zelf een speelse combinatie samen.

### WINKELSTRAAT POLDERHOF – ALKMAAR

→ Breccia 30 x 30 x 5 cm tagenta C



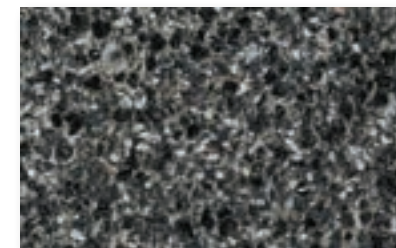
## KLEUREN



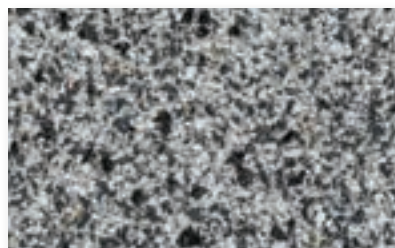
Breccia tagenta A



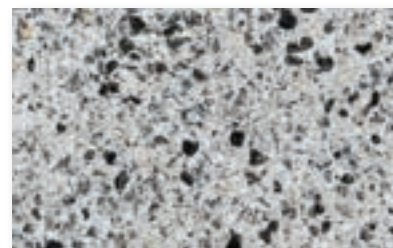
Breccia tagenta D



Breccia tagenta C



Breccia tagenta B



Breccia tagenta E





## BRECCIA MICA LIJN

De mica serie bestaat uit drie grijs getinte betontegels. In de deklagen van deze tegels zijn alleen natuursteengranulaten verwerkt die 100% kleurvast zijn. Een aanzienlijk deel van het natuursteen bevat een eigen natuurlijke glinstering. Met het uitwassen, komen de vele grijs tinten van het granieten natuursteen naar voren en zien we een versterking van de glinstering in het zichtvlak.

### SUBTIELE TEXTUUR

Breccia mica tegels worden pas na een bepaalde uithardingstijd, met speciale water nozzles uitgewassen. Daardoor worden ze zeer slijtvast. En ontstaat er een verfijnde textuur plus voldoende stroefheid voor een goed loopcomfort. Zelfs de kleinste natuursteenfracties worden zichtbaar, waardoor de betontegel vol van kleur wordt. De vele grijs tinten van het granieten natuursteen maken de tegels levendig en, door het spikkeleffect, minder gevoelig voor vervuiling. De Breccia mica tegels geven het straatbeeld een hoogwaardige uitstraling. En door de glinstering worden voetgangers - op weg naar hun bestemming - telkens opnieuw verrast.

### KREEKRIJKLAAN – ASSEDELFT

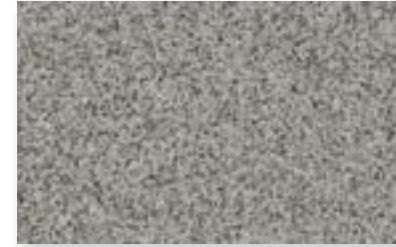
→ Breccia 30 x 15 x 8 mica grigio 120



## KLEUREN



Breccia mica grigio 100



Breccia mica grigio 110



Breccia mica grigio 120







## DE TUINEN – BLEISWIJK

→ Lavarò 30 x 30 x 6 cm urban 406 / zwart 131

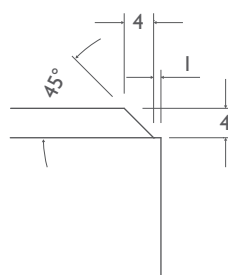
### FACET

Per formaat kunnen betontegels met verschillende typen facet worden uitgevoerd. Voor een up-to-date overzicht van onze formaten en mogelijke facetten, zie [www.struykverwoinfra.nl](http://www.struykverwoinfra.nl) of vraag het onze projectadviseurs.

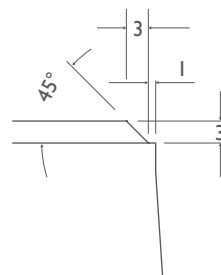
#### Type facet

- Vlak 0/0 mm\*
- Facet 4/4 mm
- Klein facet 3/3 mm

\* Alleen voor formaten 30 x 30 cm en 15 x 30 cm.  
Overige formaten op aanvraag.



Facet



Klein facet

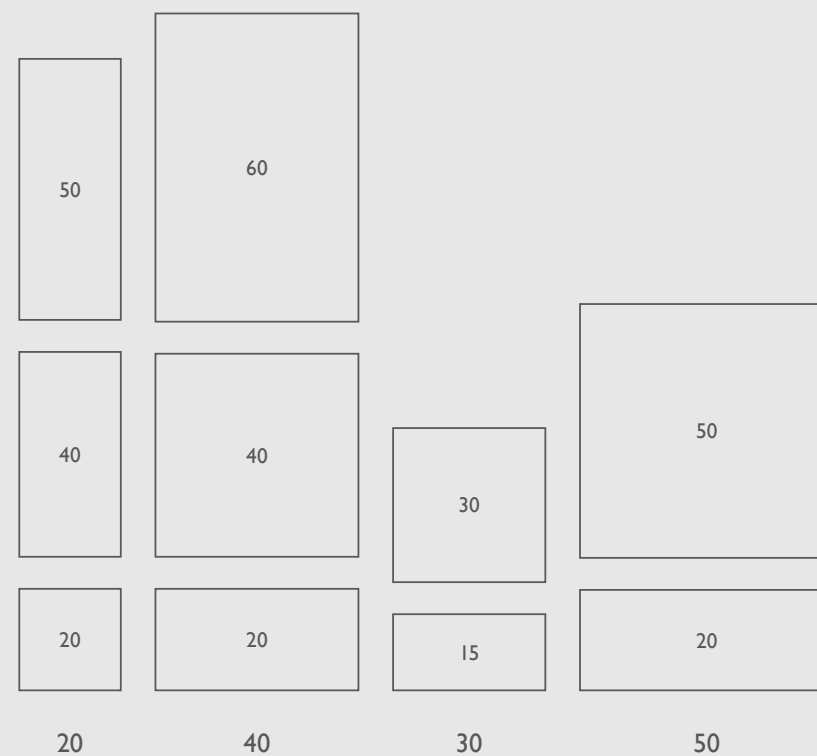
## MAATTABEL TEGELS

| SERIE 20 CM       | Aantal/m <sup>2</sup> |
|-------------------|-----------------------|
| 20 x 20 x 5/6/7/8 | 25                    |
| 20 x 40 x 5/6/7/8 | 12,5                  |
| 20 x 50 x 5/6/7/8 | 10                    |

| SERIE 40 CM       | Aantal/m <sup>2</sup> |
|-------------------|-----------------------|
| 40 x 20 x 5/6/7/8 | 12,5                  |
| 40 x 40 x 5/6/7/8 | 6,25                  |
| 40 x 60 x 5/6/7/8 | 4,17                  |

| SERIE 30 CM           | Aantal/m <sup>2</sup> |
|-----------------------|-----------------------|
| 30 x 15 x 4,5/5/6/7/8 | 22                    |
| 30 x 30 x 4,5/5/6/7/8 | 11                    |

| SERIE 50 CM       | Aantal/m <sup>2</sup> |
|-------------------|-----------------------|
| 50 x 20 x 5/6/7/8 | 10                    |
| 50 x 50 x 5/6/7/8 | 4                     |







# METALLO

*BETON MET GEOXIDEERDE EN  
METALEN UITSTRALING*



## UITSTRALING METALLO

**Metallo is een verzameling betonproducten, met het opmerkelijke uiterlijk van metaal. Maar omdat zelfs metalen puur natuurproducten zijn, ogen accenten hiervan op straat heel natuurlijk. Of het nu gaat om de verfraaiing van pleinen, boulevards of winkelstraten. Metallo geeft aan elk project een extra dimensie. Zowel standaardproducten als maatwerk kunnen projectmatig worden voorzien van een metalen uiterlijk.**

### VARIANTEN

Metallo is leverbaar in twee varianten:

#### Beton met een metalen kap

Betonstraatstenen en betontegels kunnen ook worden voorzien van een metalen kap. Van roestvaststaal, aluminium of messing. De stenen en tegels lichten bij zon en kunstlicht op en zorgen voor een prachtige afwisseling in het straatbeeld. Zo kunt u heel opvallend looproutes aangeven of parkeervakken markeren.

De betontegel kan ook worden voorzien van een cortenstalen bovenplaat. Een roestbruine plaat die uitstekend past in een straatbeeld met een chique sfeer en warme uitstraling. En met de tijd, wordt de kleur door verweering enkel mooier.

#### Beton met metaaldeeltjes (Oxi)

Door metaaldeeltjes in betonnen stenen, tegels of banden te verwerken, ontstaat er een bijzonder effect. Een voorbeeld hiervan is de Oxi tegel. Door weersinvloeden gaan de kleine metaaldeeltjes roesten, waardoor de tegel een niet-alledaagse uitstraling krijgt. Naarmate de tijd verstrijkt, winnen deze unieke tegels alleen nog maar meer aan uitstraling.



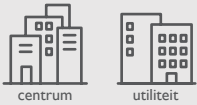
**STADHUISPLEIN – VLISSINGEN**

→ Oxi tegel 20 x 40 x 8 cm



## KENMERKEN

### TOEPASSINGSGBIED



### FORMATEN

Voor een compleet overzicht van alle formaten stenen zie blz. 70, tegels zie blz. 96 en banden zie blz. 112. Voor meer informatie over de mogelijkheden met Metallo, zoals de beschikbare formaten en combinaties, neem contact op met een van onze projectadviseurs.

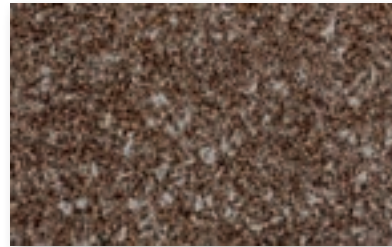
### DUURZAAMHEID

Naast textuur en formaat is de impact van het product op ons milieu net zo belangrijk. Om zowel de CO<sub>2</sub>-uitstoot als landschapsaantasting zoveel mogelijk te verminderen biedt Struyk Verwo Infra de volgende opties.

- Betonproducten met gegarandeerde milieuprestaties (CirCOton)
- Hoogwaardig recyclen van beton (Cycle for Concrete)
- Verwerken van restafvalstoffen ter vervanging van primaire grondstoffen

Afhankelijk van het product zijn er diverse opties mogelijk. Voor meer informatie neem contact op met uw projectadviseur.

## KLEUREN



Metallo oxi



Metallo cortenstaal



Metallo metalen kap



### CULTUREEL CENTRUM BANGERT – HOORN

→ Betonstraatsteen 39,7 x 19,7 x 10 cm voorzien van rvs-kap



**THOMAS R. MALTHUSSTRAAT – AMSTERDAM**



**THOMAS R. MALTHUSSTRAAT – AMSTERDAM**  
→ Oxi trottoirband 38/40 x 25 x 100 cm

**GRUYTER FABRIEK – DEN BOSCH**  
→ Oxi stenen 33 x 11 x 8 cm

**RIEKERPOLDER – AMSTERDAM**  
→ Oxi tegel 40 x 40 x 8 cm

**GRUYTER FABRIEK – DEN BOSCH**



**RIEKERPOLDER – AMSTERDAM**







**NDSM-STRAAT – AMSTERDAM**

→ Tegel 50 x 50 x 8 cm cortenstalen kap



## MIXBESTRATING VOOR EEN LEVENDIG STRAATBEELD

Bijzondere effecten creëert u wanneer u de ongekende reeks aan texturen en kleuren van onze bestratingsproducten met elkaar vermengt. Dit resulteert in een oneindige variatie aan bestratingscomposities. Alles is mogelijk, ook hergebruik van grondstoffen. U kunt grenzeloos spelen met kleuren, formaten en bewerkingen die de levendigheid op straat terugbrengen. Voor een optimale mix is een nauwe afstemming in het voortraject vereist.

Onze projectadviseurs helpen u graag in de keuze van texturen/afmetingen en het samenstellen van de mixpakketten. Door vooraf slim te mixen, kunnen namelijk onnodige kosten worden vermeden en kan de adviseur u adviseren over de machinale verwerking. Voor een beter beeld bestaat er ook de mogelijkheid om een proefvlak aan te leggen. Dit proefvlak geeft u een goed beeld van het effect van de gekozen mix.

De mixpakketten worden in een speciaal ingerichte afdeling samengesteld. Hier worden per laag de stenen van verschillende texturen en formaten gecontroleerd om vervolgens in het gewenste patroon te worden gemixt. Naar wens kunnen we ook elke gemixte laag over verschillende pakketten verdelen zodat een nog gevarieerder patroon ontstaat. Vervolgens worden de pakketten ingeseald zodat de stenen goed op hun plaats blijven tijdens transport. Voor een goede nacontrole zal altijd één van onze adviseurs ter plekke zijn om de eerste levering te begeleiden.



**SECOYA CAMPUS – PAPENDORP**  
→ Breccia 21 x 6,9 x 8 cm tagenta B, C, E mixpakket





**MIX VAN 1 AFMETING EN 2 DEKLAGEN**  
→ Breccia tagenta D, E



**MIX VAN 1 AFMETING EN 4 DEKLAGEN**  
→ Lavarò city grs/zw 075 / 040 / 010 en wit



**MIX VAN 3 AFMETINGEN EN 4 DEKLAGEN**  
→ Lavarò, Breccia, Sferio, Lisico - grigio TU (projectkleur)



**MIX VAN 3 AFMETINGEN EN 2 DEKLAGEN**  
→ Lisico/Lavarò piazza bianco/bruno (projectkleur)



**MIX VAN 3 AFMETINGEN EN 2 DEKLAGEN**  
→ Lisico/Lavarò piazza bruno/bianco (projectkleur)



**MIX VAN 3 AFMETINGEN EN 2 DEKLAGEN**  
→ Lisico/Lavarò piazza bruno (projectkleur)



**MIX VAN 2 AFMETINGEN EN 3 DEKLAGEN**  
→ Lisico agilla 200 / 400 / 500



**MIX VAN 3 AFMETINGEN EN 1 GENUANCEERDE DEKLAAG**  
→ Breccia magma genuanceerd



**MIX VAN 1 AFMETING EN 1 GENUANCEERDE DOOR EN DOOR**  
→ Projectkleur Baleno rood/zwart genuanceerd



## EEN PLEK VOOR SCHOOL, SPORT ÉN BUURT

Het Fioretti College en het nieuwe sportcentrum in Lisse zijn onderdeel van de stedelijke ontwikkeling 'de Waterkanten'. Tussen de school en het sportcentrum was een lege ruimte. Hiervoor werd een plein ontwikkeld waar scholieren, buurtbewoners én sporters zich thuis voelen. Er is gebruik gemaakt van Breccia en Liscio -bestonstraatstenen in twee kleurmixen: een grijsmix en een paars-grijze mix. De kleuren zijn vooral gekozen omdat ze qua uitstraling passen bij de twee nieuwe, moderne gebouwen die het plein omlijsten. De natuurstenen toplaag maakt het een kleurvaste steen, in warme tinten.

### PLEIN DE WATERKANTEN – LISSE

- 3.200 m<sup>2</sup> mixpakketten
- Breccia 30 x 15 x 8 cm tagenta B, C
- Breccia 30 x 15 x 8 cm nemaro argenta en tagenta C





## SAMENSPEL EN ESTHETIEK

De technische universiteit Delft liet het hart van de campus onder handen nemen. Voetgangerspaden, relaxplekken en fietsverbindingen werden vernieuwd. Er is gekozen voor een lichtgrijs wildverband. Grijs in combinatie met groen oogt fris. Maar grijs kan ook saai zijn. Door verschillende structuren en texturen door elkaar te verwerken, ontstaat er een levendige uitstraling. De mixbestrating bestaat uit vijf formaten in vier verschillende afwerkingen namelijk Lavaró, Liscio, Breccia en Sferio. Er is veel afstemming geweest om tot een wildverband te komen zonder repeterend effect dat bovendien machinaal gelegd kan worden. Uiteindelijk zijn er twaalf verschillende samengestelde pakketlagen ontwikkeld.



### KLUYERPARK TU DELFT – DELFT

- 20.000 m<sup>2</sup> mixpakketten
- Breccia 10/20/30 x 10 x 8 cm grigio TU (projectkleur)
- Sferio 10/20/30 x 10 x 8 cm grigio TU (projectkleur)
- Liscio 10/20/30 x 10 x 8 cm grigio TU (projectkleur)
- Lavaró 10/20/30 x 10 x 8 cm grigio TU (projectkleur)



## HART VAN ZUID – ROTTERDAM

- 3.500 m<sup>2</sup> mixpakketten
- Liscio/Lavaro 45/30/15 x 15 x 8 cm piazza bianco / bruno (projectkleur)
- Liscio/Lavaro 45/30/15 x 15 x 8 cm piazza bruno / bianco (projectkleur)
- Liscio/Lavaro 45/30/15 x 15 x 8 cm piazza bruno (projectkleur)





### GENUANCEERDE DEKLAGEN

De meeste deklagen zijn opgebouwd uit één mengsel. Dit mengsel kan bestaan uit meerdere natuursteengranulaten wat zorgt voor een mix van kleuren in dezelfde steen. Struyk Verwo Infra biedt ook de optie om twee mengsels tijdens het mengen door elkaar heen te mixen zodat er een genuanceerde steen ontstaat. Voor het beste resultaat adviseren wij om twee kleuren te kiezen die in elkaars verlengde liggen voor een natuurlijk ogend beeld. Elke individuele steen oogt net even anders dan de aanliggende steen. De kleuren lopen namelijk van de ene kleur langzaam over in de andere kleur of beter gezegd mengsel. Om het gewenste genuanceerde beeld in het straatbeeld te bewerkstelligen, worden de verschillende betonstraatstenen in één laag opnieuw door elkaar heen gemixt zodat er geen repeterend patroon ontstaat.

### SHOPPING PARK – LIVERPOOL (UK)



### WOONWIJK BLOKHOEVE – NIEUWEGEIN



### SHOPPING PARK – LIVERPOOL (UK)

→ Breccia 10 x 10 x 8 cm, 10 x 20 x 8 cm, 20 x 30 x 8 cm, 20 x 60 x 8 cm, 30 x 30 x 8 cm en 40 x 40 x 8 cm magma genuanceerd

### WOONWIJK BLOKHOEVE – NIEUWEGEIN

→ Projectkleur Baleno 21 x 10,5 x 8 cm rood/zwart genuanceerd



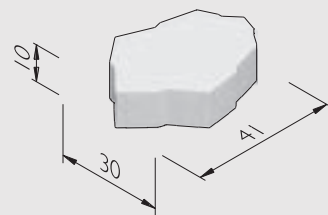
## PARKSTENEN

De sfeer in een stadspark en groenzone wil je als ontwerper graag behouden. De bestrating moet dan ook zoveel mogelijk aansluiten op de natuurlijke omgeving. Met de Zarafa en de Penta parkstenen kan dit harmonische plaatje worden bereikt.

Zowel de Zarafa als Penta zijn vijfhoekige betonstraatstenen. Daardoor is het mogelijk om met één formaat steen, slingerende looplinten of voetgangerszones te ontwerpen. Twee modellen parkstenen, onderscheidend in vorm, waarmee verharding en groen vloeiend in elkaar overgaan. Met organische vormen en onregelmatige patronen. Met warme tinten, unieke lijnenspielen en grillige contouren. Net als de natuur zelf. Precies zoals bij slingerende wandelpaden met halfverharding, vormen Zarafa en Penta dé naadloze verbinding tussen verharding en natuur.

### ZARAFa

Zarafa parkstenen zijn speciaal ontworpen voor het creëren van onregelmatige patronen met één organische vorm. Warme genuanceerde tinten en grillige contouren wekken de indruk van gebroken aarde of neigen naar een dierenhuidpatroon. Door de vorm oogt de Zarafa uniek en met een verdraaiende positie ontstaat een willekeurig bestratingspatroon voor een natuurlijke uitstraling.



Zarafa parkstenen in mixpakket Breccia savanne A/B/C/D

## ZARAFa

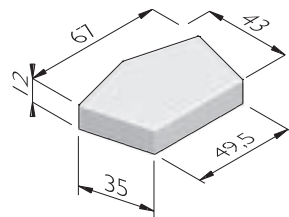


### CAMPUSPLEIN – UTRECHT

→ Zarafa breccia Savanne- C CERO



## PENTA

**PENTA**

Kenmerkend voor Penta zijn zigzag lijnenpatronen die zorgen voor een afwisselend loopvlak. De betonstraatstenen liggen steeds 90 of 180 graden ten opzichte van elkaar geïnterposeerd, zodat een stabiel legverband ontstaat. Deze parkstenen in grootformaat geven optisch meer rust door het beperkt aantal voeglijnen, wat ook direct het loopcomfort vergroot. Extra gunstig voor mindervaliden en ook merkbaar bij het wandelen met kinderwagens. Met zijn dikte van 12 cm, is de Penta bovendien bestand tegen incidenteel zwaar verkeer van bijvoorbeeld nood- en hulpdiensten.

**HOUTHAVENPARK – AMSTERDAM**

→ Penta Breccia negri, bianco



## LLYODKWARTIER – ROTTERDAM

→ Trottoirband 28/30 x 36 x 100 cm zwart

## BETONBANDEN VOOR DE INRICHTING VAN DE STRAAT

Over de aanwezigheid en veelzijdigheid van betonbanden in het straatbeeld valt niet te twisten. Van strakke lijnen en patronen tot sierlijke bochtbanden. Van kantopsluiting en afbakening tot heldere geleiding. Voor een veilige scheiding van voetgangers, fietsers en automobilisten. Betonbanden zijn overal toepasbaar: bij parkeren, in- en uitrijden, rotondes en halteplaatsen. Ze reguleren waterafvoer, faciliteren verkeerssignalering én zorgen voor karakter en sfeer in het Nederlandse straatbeeld.

### DE GROOTSTE FAMILIE BETONBANDEN

Betonbanden is het domein van Struyk Verwo Infra. Een ongekend programma banden en hulpstukken omvat bochtbanden in elk mogelijke straal, hoekstukken, hoekblokken, puntstukken, inritverloopbanden, inritperronbanden, eindverloopbanden en eindbanden. In elk denkbare afmeting, uitvoering, wassing en kleur.

Betonbanden van Struyk Verwo Infra geven structuur en harmonie aan elke woon-, werk of verblijfsomgeving.

### NIVELLEREN MET OPSLUITBANDEN

Opsluitbanden worden vooral toegepast als kantopsluiting langs verhardingen bij een grasveld, bloemperk of halfverharding. Zij zorgen voor gelijkwaardigheid in het straatbeeld. Opsluitbanden van beton faciliteren nivellering; dit zijn vooral overgangen op gelijk niveau. Zoals een trottoir naar een erf, plantsoen, rijbaan of fietspad. De opsluitbanden zijn leverbaar in uiteenlopende maten: van een minimale breedte van 5 cm tot zeer brede opsluitbanden van 50 cm breed.

### TROTTOIRBAND KADERT RIJWEG

Een trottoirband wordt gebruikt als kantopsluiting langs rijwegen; als scheiding tussen de rijweg en het meestal hoger gelegen trottoir. De band maakt onderdeel uit van de wegconstructie en is - veelal aan de voorkant - over een bepaalde hoogte afgeschuind. Uit het grote aanbod, zijn de meest toegepaste typen 13/15, 18/20, 28/30 en RWS-banden.

### BREDE TROTTOIRBANDEN EN PROJECTBANDEN

Struyk Verwo Infra biedt ook andere trottoirbanden zoals grote

projectbanden. We leveren deze modellen in elk denkbare hoogte, met een visbek of een hol/dol sluiting en in een standaard of gewassen uitvoering met verschillende kleuren. Ook is elke lijn voorzien van een compleet gamma aan hulpstukken. Onze diversiteit aan trottoirbanden, biedt oplossingen voor elk type buitenruimte.

### OVERRIJDBARE GELEIDEBANDEN

Een geleideband wordt gebruikt om overgangen tussen de rijbaan en het trottoir mogelijk te maken. Deze afgeschuinde banden passen op gangbare trottoirbanden, waardoor een rechte bandenlijn in stand wordt gehouden. Het trottoir kan altijd dezelfde breedte behouden, waardoor de beschikbare ruimte optimaal kan worden gebruikt.

### INRITBANDEN VOOR ELKE DOELGROEP

Voor elk type trottoirband beschikt Struyk Verwo Infra over bijpassende inritbanden in verschillende uitvoeringen, afmetingen en dieptes. Dit complete assortiment geldt voor elk toepassingsgebied. Een goed voorbeeld is invalide-inritten, waar toegankelijkheid het criterium is. Afhankelijk van de uitvoering is sprake van een vlakke, visbek of hol/dol sluiting. Ook is een wassing in diverse kleuren mogelijk.



# KLEUREN



Standaard lichtgrijs



Standaard donkergrijs



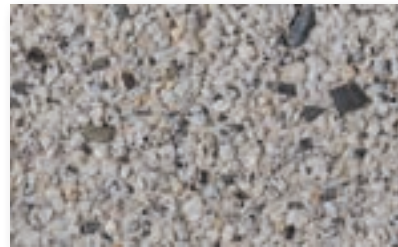
Standaard zwart



Standaard hardsteen 026



Lavano grijs 012



Lavano grijs/zwart 030



Lavano grijs/zwart 032



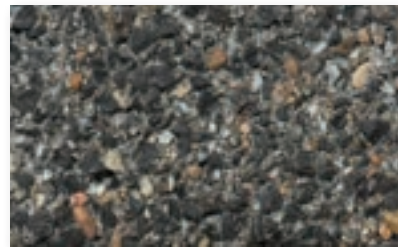
Lavano grijs bont 070



Lavano zwart 100



Lavano zwart/wit 104



Lavano zwart/grigio 120



Lavano zwart/groen 130



Lavano zwart/grijs 140



Lavano zwart/glisando 160



Lavano rood/zwart 250



Lavano bruin 300



Lavano geel gewassen imitatie graniet 460



Lavano wit 701



Lavano wit/zwart 705



## GROOT ASSORTIMENT BETONBANDEN

Struyk Verwo Infra heeft het grootste assortiment betonbanden, dat in hoofdzaak bestaat uit productlijnen van trottoirbanden, opsluitbanden en geleidebanden in verschillende breedtes en hoogtes. Elke productlijn heeft bochtbanden en hulpstukken.

|   |                          |   |                       |
|---|--------------------------|---|-----------------------|
|    | Opsluitbanden            |    | Trottoirbanden 38/40  |
|    | Gazonbanden              |    | Trottoirbanden 40     |
|    | Trottoirbanden 13/15     |    | Trottoirbanden 48     |
|    | Trottoirbanden 17/20     |    | Trottoirbanden 48/50  |
|    | Trottoirbanden 18/20     |    | Trottoirbanden 58/60  |
|    | Trottoirbanden RWS 11/22 |    | Geleidebanden         |
|    | Trottoirbanden RWS 19/22 |    | Scheidingsbanden      |
|   | Trottoirbanden RWS 34/45 |   | Bushaltebanden        |
|  | Trottoirbanden 23/25     |  | Verkeersgeleidebanden |
|  | Trottoirbanden 26/30     |  | Stootbanden           |
|  | Trottoirbanden 28/30     |  | Signaleringsbanden    |

## BOCHTEN

Struyk Verwo Infra heeft het grootste assortiment aan bochten, voor het maken van elk gewenste straal. Deze ruime collectie geeft u de ontwerpvrijheid om elke bandenlijn in het straatbeeld te verwerken. Zo leveren we stralen van 45 cm voor het maken van kleine, ronde bochten voor parkeervakken, maar ook stralen van 15 m voor ruime bochten. Afhankelijk van het model zijn de bochten zowel inwendig als uitwendig leverbaar.



## HOEKSTUKKEN

Hoekstukken worden op verschillende wijzen toegepast. Voor het inrichten van haakse - en langsparkeervakken of voor het maken van in- en uitritconstructies, zodat de straat voor iedereen toegankelijk is. Afhankelijk van het model, zijn hoekstukken met een hoek van 90 en 135 graden in zowel inwendig als uitwendig leverbaar.



## HOEKBLOKKEN

Voor het inrichten van solide parkeervakken - die wel tegen een stootje kunnen - worden hoekblokken gebruikt. Uitwendige hoekblokken zijn kwartrond, wat het in- en uitrijden van het parkeervak makkelijker maakt. Inwendige hoekblokken zijn ook kwartrond, aan de binnenzijde van het parkeervak, en zijn eenvoudig te vegen met een ronde borstel.





**INRITBLOKKEN**

Inritbanden of inritblokken worden toegepast in een uitritconstructie waarbij het trottoir en/of fietspad op hoogte blijft. De uitritconstructie bestaat uit een inritband rechts en een inritband links met daartussen meerdere inritbanden midden, kijkend vanaf de straat.

**VERLOOPBANDEN**

Sluit de ene productlijn aan op de andere, bijvoorbeeld een geleideband naar een trottoirband. Verloopbanden kunnen zowel in breedte als in hoogte verlopen.

**INRITPERRONBANDEN**

Voor de overbrugging van de rijbaan naar het trottoir, bijvoorbeeld voor een invalideoprit. De constructie bestaat uit een inritperronband links en een inritperronband rechts met daartussen tegels of stenen, kijkend vanaf de straat.





## HARMONIE IN HET STRAATBEELD

Voor meer harmonie in de openbare ruimte biedt Struyk Verwo Infra een afgestemde collectie Lavano stenen, tegels en banden aan, met allemaal dezelfde uitstraling. Dit betreft uitgewassen deklagen die zijn samengesteld met dezelfde kleurvaste granulaten, zodat de bestrating er homogeen in kleur en textuur uit komt te zien. Vooral in stedelijke gebieden met veel gevarieerde bebouwing en drukke verkeersstromen is er behoefte aan eenvoud. Door het kiezen van één kleur bestrating ontstaat er veel meer rust in het straatbeeld.

Juist door betonnen bestrating uit te wassen, zijn de kleurvaste granulaten mooi zichtbaar en komen de kleuren tot leven. Zo ontstaan kleurvaste deklagen die het kwaliteitsbeeld van een woonwijk of stedelijk gebied verhogen. De meeste deklagen bestaan uit een mix van kleurvaste natuursteengranulaten die minder gevoelig zijn voor vervuiling en waarbij de bestrating meer tot leven komt.

### WOONWIJK PRINSENLAND – ROTTERDAM

- Lavano steen 21 x 10,5 x 8 cm zwart/grijs 140
- Lavano tegel 30 x 30 x 5 cm grijs 012
- Lavano trottoirband 18/20 x 25 x 100 cm grijs 012





## LAVARO DEKLAGEN ZIJN LEVERBAAR OP STENEN, TEGELS EN BANDEN

Deze collectie biedt u de ontwerpvrijheid om te combineren met al onze beschikbare formaten betonstraatstenen, betontegels en betonnen trottoirbanden. Een collectie waarbij de kleuren en texturen overeenkomen. Zo kunt u het trottoir naadloos laten aansluiten op de trottoirbanden met inritconstructies.

De deklagen zijn niet volledig identiek, omdat stenen, tegels en banden met verschillende productiemethodes worden gemaakt. Hierdoor is de textuur soms anders, maar passen qua kleur bij elkaar.

## KLEUREN



Lavaro grijs 012



Lavaro grijs/zwart 032



Lavaro grijs bont 070



Lavaro zwart 100



Lavaro zwart/grigio 120



Lavaro zwart/groen 130



Lavaro zwart grijs 140



Lavaro zwart/glisando 160



Lavaro rood/zwart 250



Lavaro bruin 300



Lavaro geel gewassen imitatie graniet 460



Lavaro wit/zwart 705



Lavaro grijs 012



Lavaro rood/zwart 250



Lavaro geel gewassen imitatie graniet 460





## DEN HAAG

Met een kleine, maar zorgvuldige kwaliteitsverbetering is een hoop mogelijk. Dit bewijst de gemeente Den Haag, door in wijken buiten de binnenstad zogenaamde Residentietegels en trottoirbanden in een uniforme deklaag te gebruiken. Een net wat hogere standaard dan gebruikelijk. De deklaag zwart/grigio 120 is een perfecte combinatie van verschillende materialen in diverse fracties; onder meer basalt, graniet, zand en kiezel. Zo geeft hier en daar een kiezeltje een warme kleur aan de tegel. Het zijn dit soort nuances die belangrijk zijn en die het straatbeeld een levendige indruk geven. In speciale gevallen is de toplaag ook gebruikt voor betonstraatstenen in bijvoorbeeld parkeerstroken of parkverharding.

- Trottoirtegel 30 x 30 x 5 cm Lavano zwart/grigio 120
- Trottoirband 13/15 x 25 x 100 cm Lavano zwart/grigio 120
- Inritband 65 x 20 x 30 cm Lavano zwart/grigio 120





### VROONERMEER – ALKMAAR

Bij de materiaalkeuze voor de wijk Vroonermeer in Alkmaar is geprobeerd zo min mogelijk verschillende materialen/kleuren te gebruiken. Zonder dat dit ten koste gaat van de oriëntatie door verkeersdeelnemers. Het doel? Een rustige basis van verharding en groen, waarin de woningen mooi tot hun recht komen. Er is gekozen voor gewassen deklaag bont 070 voor de trottoirbanden en tegels, omdat dit ook op lange termijn een verzorgd beeld oplevert. De middengeleiders zijn ook in dezelfde deklaag uitgevoerd en zorgen dat het wegprofiel optisch smaller lijkt. Hierdoor is de rijsnelheid lager dan bij aaneengesloten rijbanen.



- Trottoirtegel 30 x 30 x 5 cm Lavano bont 070
- Betonstraatsteen 21 x 10,5 x 8 cm Lavano bont 070
- Trottoirband 13/15 x 25 x 30 cm Lavano bont 070
- Inritband 65 x 20 x 30 cm Lavano bont 070



# KLIMAATADAPTIEVE GROENBESTRATING

Ontwerpers en landschapsarchitecten worden steeds vaker uitgedaagd: hoe maak je vanuit esthetisch perspectief, bestrating die ook klimaatbestendig is? Stedelijk gebied moet worden herontwikkeld en aangepast aan klimaatverandering. Voor een leefbare, veilige en comfortabele omgeving voor bewoners.

## GROENBESTRATING / GRASSTRATEN

Eén van die oplossingen is het aanbrengen van meer groen in de verharding (open verharding). Groen maakt de openbare ruimte aantrekkelijk voor gebruikers, houdt minder warmte vast en verkoelt door verdamping van water. Bovendien kan het bij extreme regenval water laten infiltreren in de bodem.

Verharding blijft noodzakelijk voor de bereikbaarheid en toegankelijkheid van openbare ruimtes. Door dit af te wisselen met groen, verhoogt men de leefbaarheid in stedelijk gebied.

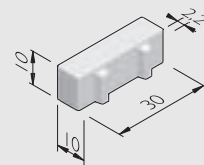
Wij tonen enkele oplossingen voor een duurzame leefomgeving waarbij groen, water en esthetische verharding op gepaste wijze zijn geïntegreerd.



Voor een totaal overzicht van onze collectie groenbestrating verwijzen we u graag naar onze brochure 'Infiltrerende groenbestrating' en de productselector op onze website [www.struykverwoinfra.nl](http://www.struykverwoinfra.nl).

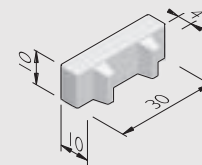
## VEELZIJDIGHEID VAN HYDRO LINEO

Een concept van drie verschillende modellen groenstenen met een uniforme buitenmaat van 30 x 10 cm (dit maakt ze onderling uitwisselbaar). Enkel de breedte van de verbrede nok – waarmee men gras- of grindlijnen creëert - varieert. Dit maakt het mogelijk om vloeiend over te gaan van gesloten naar open bestrating.



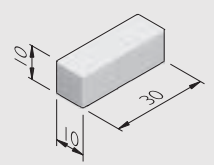
### SPECIFICATIES NOK 2,2 CM

|                           |                   |
|---------------------------|-------------------|
| Afmeting                  | 30 x 30 x 10 cm   |
| Gewicht                   | 5,5 kg            |
| Aantal per m <sup>2</sup> | 33,33 stuks       |
| Textuur                   | Standaard / Saxum |
| Begroeibaar oppervlak     | 18%               |



### SPECIFICATIES NOK 4 CM

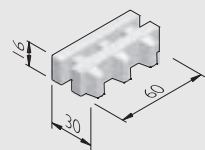
|                           |                   |
|---------------------------|-------------------|
| Afmeting                  | 30 x 30 x 10 cm   |
| Gewicht                   | 4,5 kg            |
| Aantal per m <sup>2</sup> | 33,33 stuks       |
| Textuur                   | Standaard / Saxum |
| Begroeibaar oppervlak     | 31,9%             |





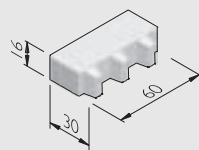
## HYDRO LINEO XL

Deze XL-variant is het grote broertje van de Hydro Lineo. Beschikbaar in drie varianten met de nominale afmeting van 60 x 30 cm. Met een dikte van 16 cm is de Hydro Lineo XL in de meest open variant ook geschikt voor beperkt zwaar verkeer.



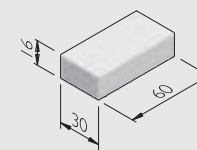
### SPECIFICATIES

|                           |                   |
|---------------------------|-------------------|
| Afmeting                  | 60 x 30 x 16 cm   |
| Gewicht                   | 42,8 kg           |
| Aantal per m <sup>2</sup> | 5,55 stuks        |
| Textuur                   | Standaard / Saxum |
| Begroeibaar oppervlak     | 41,1%             |



### SPECIFICATIES

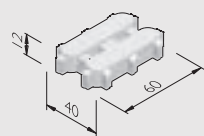
|                           |                   |
|---------------------------|-------------------|
| Afmeting                  | 60 x 30 x 16 cm   |
| Gewicht                   | 53,8 kg           |
| Aantal per m <sup>2</sup> | 5,55stuks         |
| Textuur                   | Standaard / Saxum |
| Begroeibaar oppervlak     | 17,4%             |





## MIRUM

Een grasbetontegel in het klassieke formaat 60 x 40 cm, met een moderne uitstraling. De Mirum tegel heeft een relatief groot stapoppervlak en leent zich perfect voor een strak lijnenpatroon, verweven met groen. Dankzij de afgeronde hoeken voelt de combinatie met eventueel omliggend groen bovendien zeer natuurlijk aan.

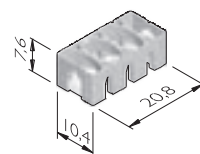


### SPECIFICATIES

|                           |                   |
|---------------------------|-------------------|
| Afmeting                  | 60 x 40 x 12 cm   |
| Gewicht                   | 44,62 kg          |
| Aantal per m <sup>2</sup> | 4,17 stuks        |
| Textuur                   | Standaard / Saxum |
| Begroeibaar oppervlak     | 48%               |

## ONTWERPVRIJHEID MET GREENBRICK

Recyclebare, kunststof 'holle' stenen van 21 x 10,5 x 8 cm die worden opgevuld met een grastegelmengsel. De verstevigingsribben in de Greenbrick maken het legverband stabiel. De combinatie van Greenbrick-grasbestrating met gesloten verharding zorgt voor optimale begaanbaarheid, met een groene uitstraling. Ook leverbaar als machinaal pakket.



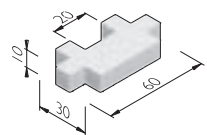
### SPECIFICATIES

|                           |                                      |
|---------------------------|--------------------------------------|
| Afmeting                  | 21 x 10,5 x 7,8 cm                   |
| Materiaal                 | HDPE                                 |
| Gewicht                   | 0,165 kg                             |
| Aantal per m <sup>2</sup> | max. 111 stuks                       |
| Textuur                   | kunststof                            |
| Begroeibaar oppervlak     | max 25% (afhankelijk van legpatroon) |



### SQUARE - HYBRIDE GROENZONE

Om parkeervakken te vergroenen en bovendien optimale groeiomstandigheden te creëren, levert Struyk Verwo Infra grootformaat groenbestrating met grote 20 x 20 cm grasopeningen. Grasbestrating met een groot loopvlak, die vloeiend aansluit op een gesloten verharding van 20 x 10 cm met dezelfde kleur en textuur. De bestrating is leverbaar met witte opvulstenen om parkeervakken aan te duiden.

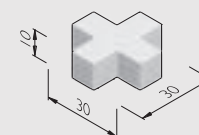


#### SPECIFICATIES

|                           |   |
|---------------------------|---|
| Afmeting                  | 60 x 30 x 10 cm   |
| Gewicht                   | 28,2 kg   |
| Aantal per m <sup>2</sup> | 5,5 stuks   |
| Textuur                   | Standaard / Baleno / Novato / Keranova / Lavano / Breccia / Structura |
| Begroeibaar oppervlak     | 33%   |

### SQUARE CROSS

Met de Square Cross zijn parkeerterreinen efficiënt te vergroenen en kan er met een gesloten bestrating van dezelfde textuur en kleur worden doorgestraat. Door de kruisvorm haken de Square Cross stenen perfect in elkaar, zodat een stabiel legverband ontstaat van twaalf stenen per laag met 10 x 10 cm aan grasopeningen. Dit is te combineren met gesloten bestrating van 20 x 10 cm, voor het aanbrengen van uitstapstroken.



#### SPECIFICATIES

|                           |   |
|---------------------------|---|
| Afmeting                  | 30 x 30 x 10 cm   |
| Gewicht                   | 11,8 kg   |
| Aantal per m <sup>2</sup> | 16,2 stuks (afhankelijk van legpatronen)                              |
| Textuur                   | Standaard / Baleno / Novato / Keranova / Lavano / Breccia / Structura |
| Begroeibaar oppervlak     | 16.7% / 44%   |



## KLIMAATADAPTIEVE WATERREGULERENDE BESTRATING

Infiltratie of vertraagde afvoer via waterregulerende bestrating, is één van de vele oplossingen voor het opvangen van neerslagpieken. Zonder de bestaande rioolcapaciteit te vergroten. Via de fundering wordt het water gebufferd en op vertraagde wijze naar de ondergrond of waterlopen afgevoerd. Hierdoor wordt enerzijds de riolering ontlast en anderzijds kan de steeds verder dalende grondwaterstand op peil worden gehouden.

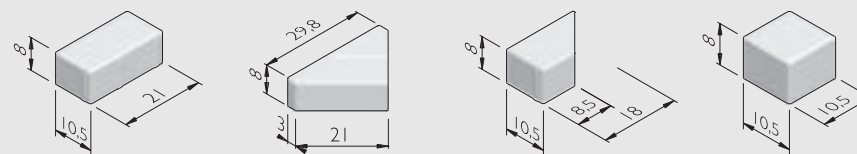
Een waterregulerende verharding kan waterdoorlatend of waterpasserend zijn. Een doorlatende verharding bestaat uit poreuze stenen; de zogenaamde Drainagestenen. Waterpasserende verhardingen zijn stenen met uitsparingen of verbrede afstandhouders, zoals de H2O-stenen en Paseo-stenen. Drainwave XL-stenen hebben een uitsparing voor een drainvoeg; een waterdoorlatend vilt dat vuil tegenhoudt en een alternatief is voor split. Voor een totaal overzicht van onze up-to-date collectie waterregulerende bestrating zie [www.struykverwoinfra.nl](http://www.struykverwoinfra.nl).

Voor ontwerp, aanleg en onderhoud verwijzen wij u graag naar de whitepaper 'Waterregulerende bestrating'. Deze kunt u downloaden via [www.struykverwoinfra.nl/kennisdocumenten.html](http://www.struykverwoinfra.nl/kennisdocumenten.html)



### DRAINAGESTENEN

Deze betonstraatstenen zijn waterdoorlatend, door een poreuze betonsamenstelling. Als variant kan deze steen ook worden voorzien van een fijne, poreuze deklaag. Drainagestenen vallen buiten de NEN-EN 1338; voor eigenschappen en doorlatendheid gelden de normeringen van de BRL 2317. De gemiddelde infiltratiesnelheid moet 540 liter/seconde/hectare zijn. Vanwege een lagere buigtreksterkte wordt het afgeraden om deze steen in wegen met zwaar verkeer toe te passen. En door de poreuze samenstelling kunnen Drainagestenen niet vacuüm gelegd worden.



### SPECIFICATIES DRAINAGESTENEN

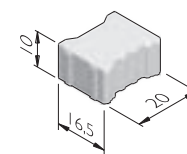
|                           |  |
|---------------------------|--|
| Afmeting                  | 21 x 10,5 x 8 cm                       |
| Aantal per m <sup>2</sup> | 45 stuks                               |
| Hulpstukken               | Kepersteen, halve steen, bisschopsmuts |
| Textuur                   | Drain                                  |
| Voegmateriaal             | Split 1/3                              |
| Infiltratie               | Ca. 800 ltr/sec/ha                     |





### PASSEO STENEN

Deze betonstraatstenen hebben een H-profiel en zijn 10 cm dik voor extra stabiliteit. De openingen voor infiltratie bedragen maar liefst 10% van het oppervlak. Passeostenen zijn alleen verkrijgbaar in een standaard uiterlijk, voldoen aan de BENOR 1338 en kunnen toegepast worden op licht belaste wegen (categorie 4) en opslagterreinen.



#### SPECIFICATIES PASSEO STENEN

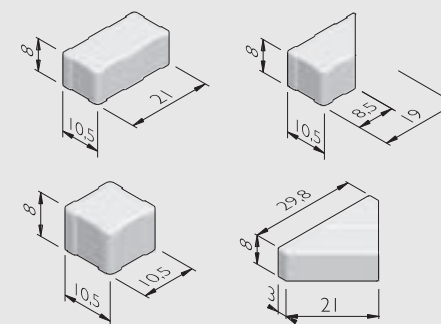
|                           |                                    |
|---------------------------|------------------------------------|
| Afmeting                  | 22 x 16,5 x 10 cm                  |
| Aantal per m <sup>2</sup> | 30 stuks                           |
| Hulpstukken               | 3 halve stenen in machinaal pakket |
| Textuur                   | Standaard / Saxum                  |
| Uitsparing                | 10%                                |
| Voegmateriaal             | Split 2/6                          |
| Infiltratie               | Ca. 10.000 ltr/sec/ha              |





### H<sub>2</sub>O-STENEN

Deze betonstraatstenen zijn voorzien van uitsparingen, waardoor het water kan infiltreren door ongeveer 2,5% van het oppervlak. H<sub>2</sub>O-stenen kunnen met verschillende deklagen uitgevoerd worden, bijvoorbeeld met Baleno en Lavano. H<sub>2</sub>O-stenen voldoen aan de NEN-EN 1338 en kunnen toegepast worden op licht belaste wegen (categorie 4). Op het gebied van comfort zijn H<sub>2</sub>O-stenen minder geschikt voor voetgangers en winkelkarretjes.



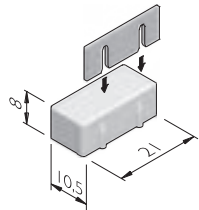
### SPECIFICATIES H<sub>2</sub>O-STENEN

|                           |  |
|---------------------------|--|
| Afmeting                  | 21 x 10,5 x 8 cm   |
| Aantal per m <sup>2</sup> | 45 stuks   |
| Hulpstukken               | Kepersteen, halve steen, bisschopsmuts zonder uitsparing |
| Textuur                   | Standaard, Baleno, Lavano, Keranova                      |
| Uitsparing                | 2,5%   |
| Voegmateriaal             | Split 2/6  |
| Infiltratie               | Ca. 2.500 ltr/sec/ha                                     |



**DRAINWAVEXL-STENEN**

Drainvoegen zijn bedacht door Drainvast en ondervangen het nadeel van los voegmateriaal, dat bij onderhoud uit openingen geveegd kan worden. Dit machinale pakket wordt kant-en-klaar geleverd, met twaalf Drainvoegen verspreid over een laag. De Drainvoegen hebben een afmeting van 8 x 205 x 80 mm en zijn aangebracht tussen twaalf betonstraatstenen met afstandhouders van 8 mm over de lange zijde. Deze zijn makkelijk te herkennen, waardoor de stenen ook geschikt zijn voor herbestrating. Drainvoegen hebben een hoge doorlaatbaarheid. Zo hebben twaalf Drainvoegen per laag een infiltratiesnelheid van circa 2.000 ltr/sec/ha. De hele laag kan ingeveegd worden met een split van 1/3.

**SPECIFICATIES DRAINWAVEXL-STENEN**

|                           |   |
|---------------------------|---|
| Afmetingen                | 21 x 10,5 x 8 cm  |
| Aantal per m <sup>2</sup> | 45 stuks  |
| Hulpstukken               | Bisschopsmuts zonder uitsparing                                       |
| Textuur                   | Standaard / Baleno / Novato / Keranova / Lavano / Breccia / Structura |
| Uitsparing                | 2,5%  |
| Voegmateriaal             | Split 1/3   |
| Doorlatendheid            | 12 strips per laag: ca. 2.000 ltr/sec/ha                              |





## STILLE BESTRATING

Binnenstedelijk verkeersgeluid verstoort de nachtrust van vele mensen. Met alle schadelijke gezondheidsgevolgen van dien. Silent Way stille elementenverharding is een kostenefficiënte oplossing voor het terugdringen van verkeerslawaai en is goed toepasbaar binnen de bebouwde kom. Voor Silent Way is de geluidreductie in een Cwegdek-rapport vastgelegd, dit kan gebruikt worden in akoestisch onderzoek.

### WERKING

Geluid dat afkomstig is van wegverkeer, ontstaat voornamelijk door het contact tussen de rollende band en het wegdek. Door de deklaag met open structuur van Silent Way te plaatsen, worden geluidsgolven geabsorbeerd. Hierdoor wordt het geluid niet voortgestuwd en niet verder versterkt. Het contactgeluid wordt nog verder tot het minimum beperkt door toepassing van een kleinere vellingkant. Bij hogere snelheden neemt de relatieve geluidsreducerende werking toe.





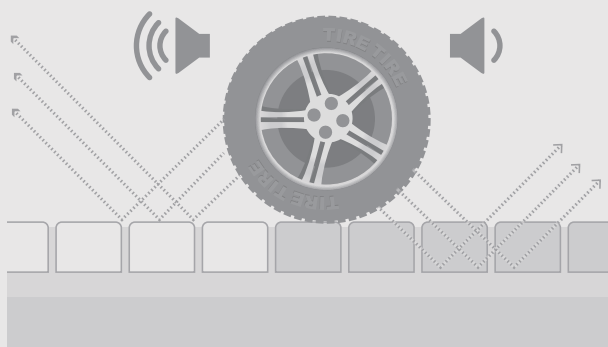
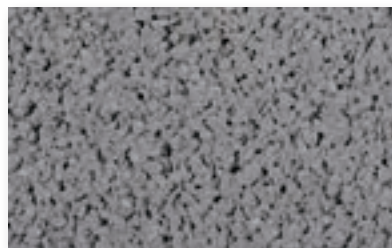
**PRODUCTKENMERKEN**

Silent Way heeft een Cwegdek van -2,9 dB bij een snelheid van 50 km/h. Dit komt neer op een vermindering van in totaal 4,8 dB, ten opzichte van elementenverharding in keperverband. Voor het menselijk gehoor betekent dit drie keer zo stil.

**VOORDELEN**

- Net zo stil als geluidsreducerend asfalt
- Authentiek straatbeeld door warme kleuren
- Verkeersremmende werking
- Toegankelijkheid voor kabels en leidingen
- Lange levensduur door cementgebonden toplaag

Voor meer informatie kunt u de whitepaper 'Stille wegdekken voor gemeentelijke wegen' downloaden via [www.struykverwoinfra.nl/kennisdocumenten.html](http://www.struykverwoinfra.nl/kennisdocumenten.html)

**KLEUREN**

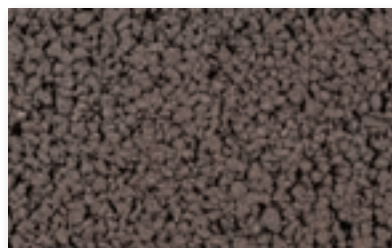
Silentio grijs



Silentio zwart



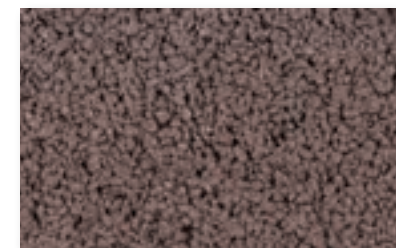
Silentio rood



Silentio bruin



Silentio geel



Silentio paars



Silentio wit



## SPECIALE DEKLAGE

Naast natuursteen kan Struyk Verwo Infra een reeks aan verrassende materialen in de deklagen verwerken. Denk bijvoorbeeld aan:

- Carborundum
- Glas
- Schelpen

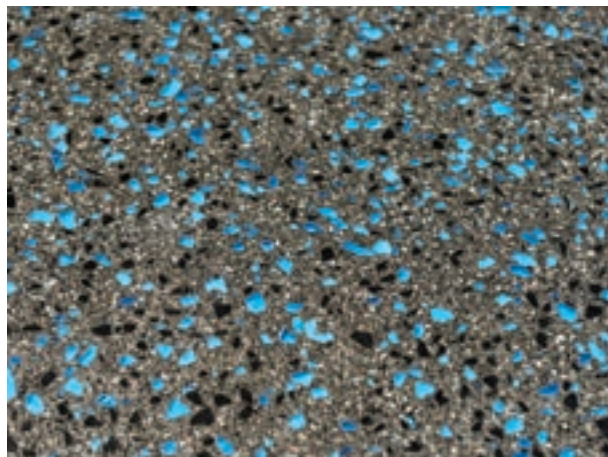
### CARBORUNDUM

Carborundum is een natuurlijk materiaal dat bijna zo hard is als diamant. Het geeft de betonstraatsteen een bijzondere diepe uitstraling met een metaalachtige glinstering.



#### STATIONSPLEIN – APELDOORN

- Breccia steen 20 x 20 x 10 cm nero carborundum
- Breccia steen 40 x 20 x 10 cm nero carborundum
- Breccia steen 60 x 20 x 10 cm nero carborundum



### GLAS

Bepaalde natuursteenfracties zijn in de natuur nooit zeer uitgesproken van kleur. Denk aan duidelijke groene en blauwe kleuren. Voor het aanbrengen van speciale accenten bestaat de mogelijkheid om een percentage gekleurde glasfracties in de deklaag toe te passen. De glasfracties zijn speciaal behandeld voor een goede verbinding met het cement. Zo blijven de fracties goed vastzitten.

#### AIRPORT – EINDOVEN

- Sferio 100 x 50 x 10 cm grijs D527 (projectkleur)
- Sferio 100 x 50 x 10 cm grijs D528 + blauw glas (projectkleur)







### SCHELPEN

Met het toevoegen van schelpen in de deklaag ontstaat er een betonstraatsteen die refereert aan het zand en strand. De schelpen verwijzen speciaal naar de bekende schelpenpaden langs de kust. Met het toepassen van deze duinsteen zijn wegen goed aan te sluiten op duin- en strandachtige landschappen langs de kust.



### STRANDWEG LAUWERSOOG

→ Lavaro 21 x 10,5 x 8 cm geel/parelmoer

## ARTSCAPE

Om ons zeer uitgebreide assortiment bestratingsooplossingen een unieke, persoonlijke touch te geven, hebben wij 'Artscape' geïntroduceerd. U kunt het zo gek niet bedenken of het is mogelijk.

Door het gebruik van speciale technieken voor het aanbrengen van logo's en symbolen in de bestrating zijn er geen beperkingen op ontwerpdetails of materiaalsoort. Met ultramoderne snijapparatuur zijn motieven uit betonstraatstenen en betontegels te stralen of te graveren met laser. De uitgesneden motieven kunnen worden opgevuld met epoxyhars of met vooraf gefabriceerde metalen inlegstukken.





## MACHINAAL STRATEN

Sinds 2006 is het verplicht om machinaal te straten. De inspectie is intensiever geworden en de Arbeidsinspectie schroomt niet om werken stil te leggen bij overtreding van de richtlijnen. Handmatig bestraten mag niet meer in bestekken worden voorgeschreven. Gemeenten worden ervoor verantwoordelijk gesteld wanneer de aannemer zich niet aan de geldende richtlijnen houdt. Handmatig tillen moet dus zoveel mogelijk worden vermeden of beperkt.

### STENEN EN TEGELS

Betonproducten zijn als materiaal ideaal voor machinaal straten. Het is stabiel en constructief. Machinaal straten hoeft niet ten koste te gaan van het straatbeeld, integendeel: de straatbepalende stenen van Struyk Verwo Infra zijn ook als machinale pakketten verkrijgbaar.

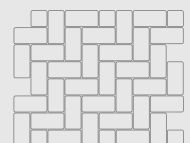
De mogelijkheden zijn zeer uitgebreid. Binnen het segment stenen is een grote hoeveelheid aan formaten en verbanden beschikbaar, die door hun karakter geschikt zijn voor machinaal straten. Maar ook de gewassen tegels, die een bijzonder esthetisch straatbeeld geven, zijn als machinaal pakket te verkrijgen.

Machinaal straten vraagt om een andere ziens- en denkwijze van alle schakels in de keten - van fabrikant tot stratenmaker. De levering van stabiele pakketten die snel en gemakkelijk gelegd kunnen worden, is een bepalende factor in het machinale bestratingsproces. Struyk Verwo Infra levert al jaren mechanische pakketten in een keur van projecten, van groot tot klein, binnenstedelijk en op bedrijfsterreinen.

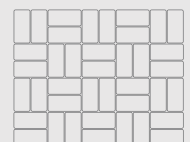
Voor een overzicht van de beschikbare machinale pakketten stenen en tegels: zie onze website [www.struykverwoinfra.nl](http://www.struykverwoinfra.nl).



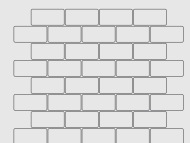
KEPERVERBAND



ELLEBOOGVERBAND



BLOKVERBAND



HALFSTEENSVERBAND



VISGRAATVERBAND



TEGELS,  
HALFSTEENSVERBAND







### EASY FIX®

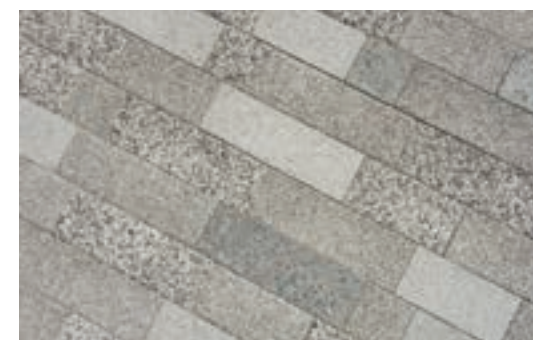
Bij het geotrooieerde Easy Fix® pakket zijn de hulpstukken – allen met dezelfde structuur en textuur – compleet geïntegreerd in de aangeleverde pakketten en geschikt voor alle gangbare verbanden.

### VOORDELEN EASY FIX®

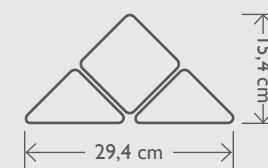
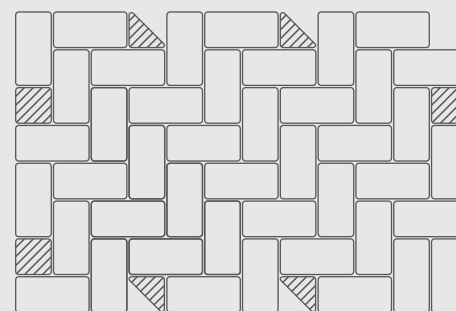
- Open ruimtes in het pakket opgevuld met hulpstukken.
- Hulpstukken voor drie bestratingsverbanden; keper-, elleboog- en visgraatverband.
- Vormvast pakket.
- Geen kleur- of structuurverschil tussen de hulpstukken en de hele steen.
- Toepasbaar op een groot assortiment steenformaten.
- Geen extra verpakkingsmateriaal (zoals krimphoes) nodig.

### MIXBESTRATING

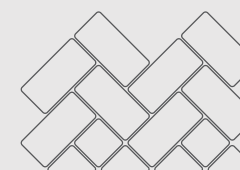
Er is steeds grotere behoefte aan het combineren van betonnen bestratingsmaterialen. Met het variëren ontstaat een afwisselend en levendig straatbeeld. Als specialist in bestratingsmaterialen willen wij hier graag op inspelen door speciale mixpakketten op maat aan te bieden. Afhankelijk van uw wens kunnen deze mixpakketten variëren in kleur, textuur en zelfs formaat. De mixpakketten worden op een verantwoorde wijze in huis samengesteld, zodat deze in het werk eenvoudig machinaal zijn te verleggen.



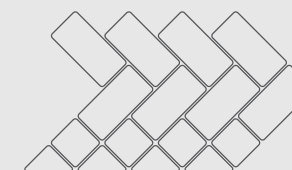
### EASY FIX® IN BSS-FORMAAT



KEPERVERBAND

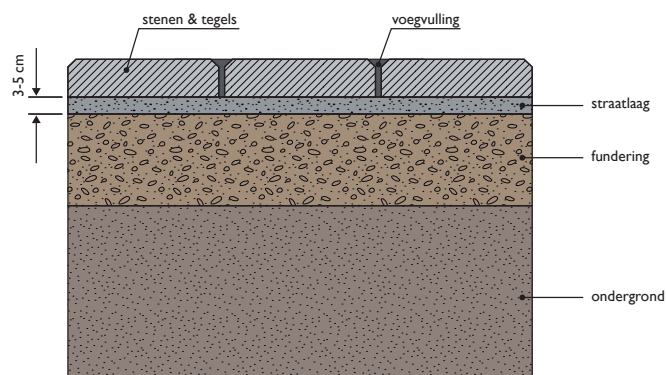


VISGRAATVERBAND





## VERWERKINGSADVIES STENEN EN TEGELS



### ONDERGROND

De ondergrond van betonstraatstenen en betontegels moet voldoende waterdoorlatend zijn en extra worden verdicht. Om overmatige zettingen te voorkomen, dient de ondergrond voldoende draagkrachtig te zijn voor de gekozen wegcategory. De fundering moet daarom een gesloten oppervlak hebben en absoluut vlak worden afgewerkt. Wordt de straatlaag op een fundering van steenslag aangebracht? Dan moet extra fijn materiaal worden afgetrild, voor een gesloten oppervlak. Voor het bepalen van de juiste verdichting en opbouw van de wegconstructie, adviseren wij altijd deskundigen te raadplegen.

### STRAATLAAG

Wij adviseren om een lichte, elastische straatlaag van scherp, grof zand - 0/4 mm en een laagdikte van 3 - 5 cm - aan te brengen. Het korrelaandeel, kleiner dan 0,063 mm, mag de 5% niet overschrijden. Deze korrels zorgen ervoor dat de straatlaag filterstabiel is, zodat de voegvulling niet kan wegzakken in de verdichte straatlaag.

### PLAATSING

Bestrating moet gelijkmatig in hoogte worden geplaatst en in de lijn (met koord) met voldoende voegruimte. Vanwege maattoleranties adviseren we om het exacte verband te bepalen door enkele rijen te leggen. Bestrating moet met klem of vacuüm worden gelegd, zonder daarbij de straatlaag te veel te beschadigen. Kleine oneffenheden in hoogte kunnen met een kunststofhamer worden geëffend.

### VOEGEN

Tijdens het plaatsen, dienen de voegen van het bestrate oppervlak gevuld te worden met brekerzand van 0 - 2 mm. Dit bevat een overmaat aan fijne delen.

### AFTRILLEN

Het volledig schoongeveegde straatwerk mag alleen in droge toestand worden afgetrild, van laag naar hoog. Daarbij overlapt de trilplaat steeds de helft van de baan ervoor. Afhankelijk van het formaat, gebruiken we aangepaste trilplaten. Daarbij is het zaak om de onderkant van de trilplaat met een rubberen of kunststof mat te voorzien zodat beschadigingen worden voorkomen.

#### TRILKRACHT BETONTEGEL

| Dikte    | Gewicht trilplaat | Trilkracht |
|----------|-------------------|------------|
| 4,6-6 cm | 130 kg            | < 18KN     |
| 7-10 cm  | 170-200 kg        | > 20KN     |
| 12+14 cm | 200-600 kg        | > 23KN     |

#### TRILKRACHT BETONSTRAATSTEEN

| Dikte   | Gewicht trilplaat | Trilkracht |
|---------|-------------------|------------|
| 6 cm    | 130 kg            | < 18KN     |
| 8-12 cm | 200-600 kg        | >20KN      |

Grote hoogteverschillen moeten niet geforceerd worden gecompenseerd, maar opgelost worden door de stenen te herleggen. Na de eerste keer aftrillen, zakt het voegmateriaal 1 tot 2 cm en dient men de voegen voor de tweede keer te vullen. Na het schoonvegen worden ze opnieuw afgetrild.

### INVEGEN

Na het trillen moet het straatwerk nogmaals ingezand worden, waarbij het zand nog enige tijd op het straatwerk moet blijven liggen. Het is belangrijk dat de voegen volledig gevuld zijn.

## KWALITEIT



### KOMO

Waar mogelijk worden producten van Struyk Verwo Infra met een KOMO-certificaat geleverd. Het garandeert dat deze producten en processen voldoen aan het Bouwbesluit, Besluit bodemkwaliteit en de specifieke kwaliteits-, prestatie- en veiligheidseisen die de marktpartijen stellen.



### BSB

Alle producten van Struyk Verwo Infra voldoen aan het Besluit bodemkwaliteit. Deze producten voldoen aan milieueisen die de overheid in samenwerking met de Stichting Bouwkwaliiteit heeft opgesteld en dragen het NL BSB®-merk.



### MILIEUKEUR

Struyk Verwo Infra levert betonproducten met Milieukeur. Het grove toeslagmateriaal voor betonstraatstenen, betonbanden en betontegels bestaat voor tenminste 15% uit secundaire grondstoffen.



### DUBOKEUR®

De betonstraatsteen en betontegel zijn onderzocht op hun Levens Cyclus Analyse (LCA). Hieruit blijkt dat beton milieutechnisch beter scoort in z'n functionaliteit dan andere bestratingsmaterialen. De hoogste score in het milieuclassificatiesysteem leidt tot het DUBOkeur® certificaat, het bewijs dat betonnen bestratingsproducten duurzaam en milieuvriendelijk zijn.



### ISO14001

Alle locaties van Struyk Verwo Infra zijn ISO 14001-gecertificeerd en worden periodiek systematisch geaudit en gecontroleerd.



